

FLUGLÄRM-MESSSTATION VERKEHRSFLUGHAFEN MEMMINGEN

Messergebnisse für die Standorte
Ungerhausen, Forststraße und
Memmingen, Hoppenriedweg

Mai 2024

IMPRESSUM

Herausgeber: Flughafen Memmingen GmbH
Am Flughafen 35
87766 Memmingen

Bearbeitung: Flughafen Memmingen GmbH
Am Flughafen 35
87766 Memmingen



© 2024

Nachdruck und Wiedergabe nur mit Genehmigung des Herausgebers

INHALT

1	Begriffe (gemäß DIN 45643, 2011-02)	4
2	Lageplan der stationären Fluglärm-Messstationen	5
3	Messstellenstatistik	7
3.1	Statistik Standort 1 - Ungerhausen, Forststraße	7
3.2	Statistik Standort 2 - Memmingen, Hoppenriedweg	9
4	Äquivalenter Dauerschallpegel $L_{p,A,eq,FI,Tag}$ jedes Tages (Fluggeräusch)	11
4.1	$L_{p,A,eq,FI,Tag}$ Standort 1 - Ungerhausen, Forststraße	11
4.2	$L_{p,A,eq,FI,Tag}$ Standort 2 - Memmingen, Hoppenriedweg	12
5	Äquivalenter Dauerschallpegel $L_{p,A,eq,FI,Nacht}$ jeder Nacht (Fluggeräusch)	13
5.1	$L_{p,A,eq,FI,Nacht}$ Standort 1 - Ungerhausen, Forststraße	13
5.2	$L_{p,A,eq,FI,Nacht}$ Standort 2 - Memmingen, Hoppenriedweg	14
6	Stundenbezogene äquivalente Dauerschallpegel $L_{p,A,eq,1h}$ (Gesamtgeräusch)	15
6.1	$L_{p,A,eq,1h}$ Standort 1 - Ungerhausen, Forststraße	15
6.2	$L_{p,A,eq,1h}$ Standort 2 - Memmingen, Hoppenriedweg	16
7	Stundenbezogene äquivalente Dauerschallpegel $L_{p,A,eq,FI,1h}$ (Fluggeräusch)	17
7.1	$L_{p,A,eq,FI,1h}$ Standort 1 - Ungerhausen, Forststraße	17
7.2	$L_{p,A,eq,FI,1h}$ Standort 2 - Memmingen, Hoppenriedweg	18
8	Anzahl der Fluggeräuschereignisse im Monat Mai pro Tagesstunde	19
8.1	Anzahl der Fluggeräuschereignisse Standort 1 - Ungerhausen, Forststraße ..	19
8.2	Anzahl der Fluggeräuschereignisse Standort 2 - Memmingen, Hoppenriedweg	20
9	Maximalpegel $L_{p,AS,FI,max}$ pro Stunde (Fluggeräusch)	21
9.1	$L_{p,AS,FI,max}$ Standort 1 - Ungerhausen, Forststraße	21
9.2	$L_{p,AS,FI,max}$ Standort 2 - Memmingen, Hoppenriedweg	22
10	Häufigkeitsverteilung der Maximalpegel $L_{p,AS,FI,max}$ (Fluggeräusch)	23
10.1	Häufigkeitsverteilung $L_{p,AS,FI,max}$ Standort 1 - Ungerhausen, Forststraße	23
10.2	Häufigkeitsverteilung $L_{p,AS,FI,max}$ Standort 2 - Memmingen, Hoppenriedweg	24
11	Meteorologische Angaben am Standort 1 – Ungerhausen, Forststraße	25
12	Äquivalente Dauerschallpegel im Vergleich zu Vormonaten	26
12.1	$L_{p,A,eq,T}$ und $L_{p,A,eq,FI,T}$ im Monatsvergleich Standort 1 - Ungerhausen, Forststraße	26
12.2	$L_{p,A,eq,T}$ und $L_{p,A,eq,FI,T}$ im Monatsvergleich Standort 2 - Memmingen, Hoppenriedweg	27

1 Begriffe (gemäß DIN 45643, 2011-02)

A-bewerteter äquivalenter Dauerschalldruckpegel des Gesamtgeräusches $L_{p,A,eq,T}$

10-facher dekadischer Logarithmus des über ein Zeitintervall T gemittelten Quadrates des Verhältnisses des A - bewerteten Schalldrucks zum Bezugsschalldruck von 20 μ Pa in Dezibel,

A-bewerteter äquivalenter Dauerschalldruckpegel des Fluggeräusches $L_{p,A,eq,Fl,T}$

Mittelungspegel, gebildet aus den A-bewerteten Einzelereignis-Schalldruckpegeln der in einem anzugebenden Zeitintervall T auftretenden Fluggeräusches,

AS-bewerteter Maximalschalldruckpegel $L_{p,AS,max,i}$

Maximalwert des AS-bewerteten Schalldruckpegels des i-ten Einzelgeräuschereignisses,

Gesamtgeräusch

Summe aller akustischen Immissionen in einer gegebenen Situation zu einer gegebenen Zeit, die sich in der Regel aus Geräuschen von mehreren Quellen zusammensetzt,

Fluggeräusch

von einem Luftfahrzeug während seines Betriebs vom Beginn des Startrollvorgangs bis zum Verlassen der Landebahn nach der Landung erzeugtes Geräusch,

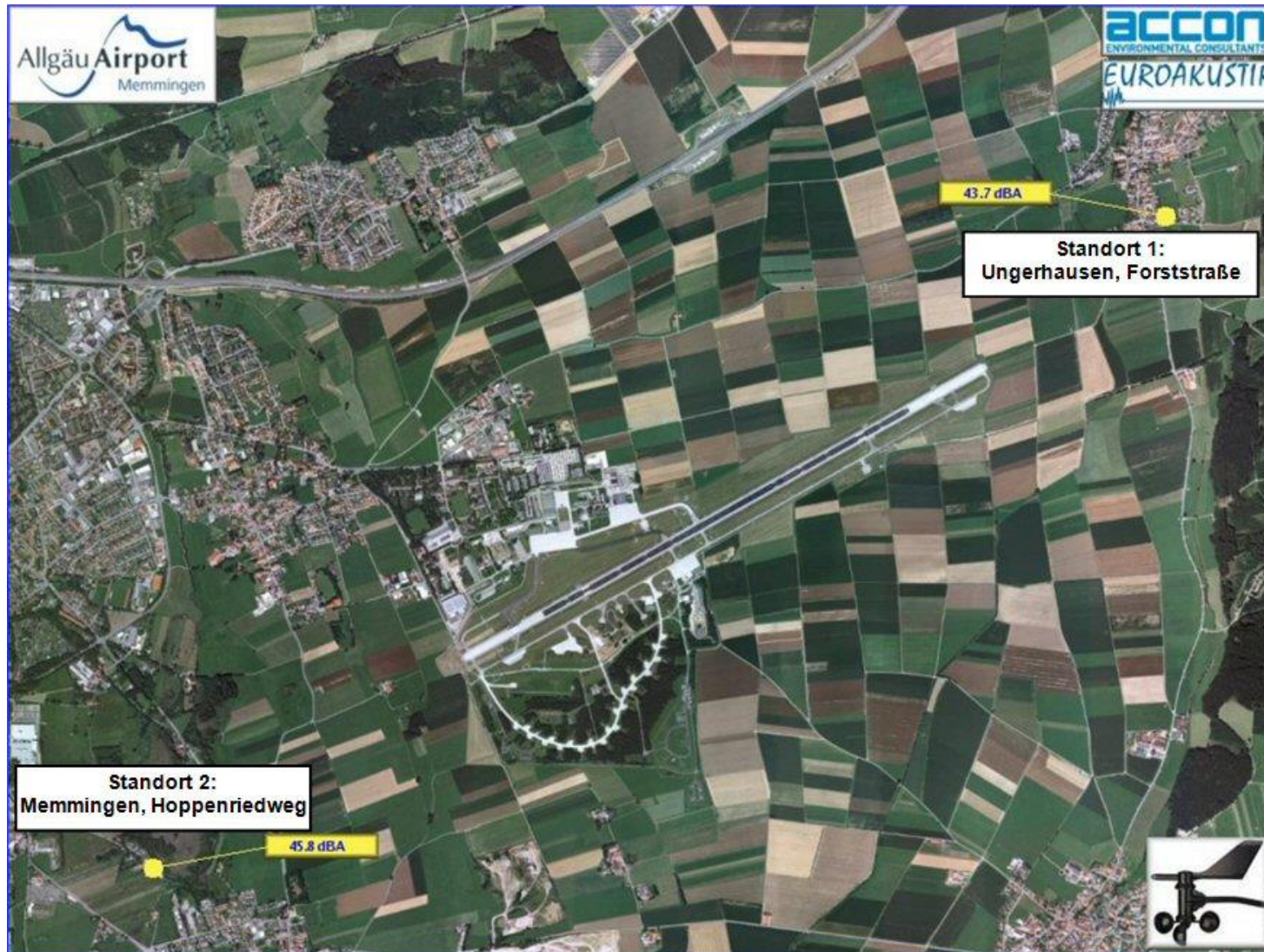
Fluggeräusch-Ereignisse N1

Anzahl der durch Klassifizierung oder Identifizierung ermittelten Einzelschallereignisse am Messort, die von Luftfahrzeugbewegungen erzeugt wurden, die dem Flugplatz zuzuordnen sind,

mittlerer AS-bewerteter Maximalschalldruckpegel $L_{max,AS,T}$

energetisch gemittelter AS-bewerteter Maximalschalldruckpegel, gemittelt über die Maximalschalldruckpegel, die in einem betrachteten Zeitintervall T anfallen.

2 Lageplan der stationären Fluglärm-Messstationen





Messstation 1: Forststraße (am Sportplatz), Ungerhausen am Osten des Flughafens



Messstation 2: Hoppenriedweg, Memmingen im Westen des Flughafens

3 Messstellenstatistik

3.1 Statistik Standort 1 - Ungerhausen, Forststraße

Datum	Ereignisse				Verfügbarkeit			Gesamtgeräusch (Äquivalenter Dauerschalldruckpegel)			Fluggeräusch (Äquivalenter Dauerschalldruckpegel)		
	Anzahl Flugbewegungen		Anzahl Fluggeräusch- ereignisse		[%] ¹		Ausfall	L _{p,A,eq,(24h)} 06:00-05:59 h [dB]	L _{p,A,eq,Tag} 06:00-21:55 h [dB]	L _{p,A,eq,Nacht} 22:00-05:59 h [dB]	L _{p,A,eq,FI,(24h)} 06:00-05:59 h [dB]	L _{p,A,eq,FI,Tag} 06:00-21:59 h [dB]	L _{p,A,eq,FI,Nacht} 22:00-05:59 h [dB]
	Tag	Nacht	Tag	Nacht	Tag	Nacht							
01.05.2024	54	0	54	0	100,0			57,9	59,6	43,0	57,2	59,0	
02.05.2024	38	1	38	1	100,0	100,0		55,0	56,3	49,3	52,9	54,5	43,5
03.05.2024	48	2	48	2	100,0	100,0		56,7	58,3	47,9	53,6	55,0	46,7
04.05.2024	42	1	42	1	100,0	100,0		59,1	60,8	45,0	58,6	60,4	41,3
05.05.2024	44	1	44	1	100,0	100,0		54,7	56,3	45,7	52,4	54,0	41,8
06.05.2024	42	0	42	0	100,0			56,1	57,8	43,1	54,7	56,4	
07.05.2024	39	1	39	1	100,0	100,0		54,5	56,0	46,4	53,7	55,3	44,7
08.05.2024	60	0	60	0	100,0			60,1	61,9	40,6	59,1	60,9	
09.05.2024	48	0	48	0	100,0			59,0	60,7	42,4	58,8	60,6	
10.05.2024	49	0	49	0	100,0			59,6	61,3	43,7	58,4	60,2	
11.05.2024	50	0	50	0	100,0			58,9	60,7	42,6	57,8	59,5	
12.05.2024	41	0	41	0	100,0			58,2	59,9	42,2	57,8	59,6	
13.05.2024	51	0	51	0	100,0			54,0	55,6	43,7	52,3	54,1	
14.05.2024	45	0	45	0	100,0			59,0	60,7	42,1	57,3	59,0	
15.05.2024	55	0	55	0	100,0			57,9	59,6	43,5	57,2	58,9	
16.05.2024	59	1	59	1	100,0	100,0		58,4	59,8	52,3	57,2	58,9	42,4
17.05.2024	61	2	61	2	100,0	100,0		56,6	58,0	50,2	53,8	55,4	44,3
18.05.2024	52	1	52	1	100,0	100,0		55,5	56,9	48,3	52,4	54,2	34,9
19.05.2024	48	1	48	1	100,0	100,0		53,4	54,9	45,8	52,0	53,7	30,6
20.05.2024	53	0	53	0	100,0			56,1	57,8	42,5	55,7	57,5	
21.05.2024	34	1	34	1	100,0	100,0		55,2	56,7	46,4	53,4	55,0	42,9
22.05.2024	38	0	38	0	100,0			56,7	58,4	43,5	54,8	56,6	
23.05.2024	43	0	43	0	100,0			58,8	60,5	43,3	58,0	59,8	
24.05.2024	46	2	46	2	100,0	100,0		57,6	59,2	48,4	53,1	54,6	46,2
25.05.2024	46	2	46	2	100,0	100,0		56,0	57,2	51,0	53,9	55,4	46,0

Datum	Ereignisse				Verfügbarkeit			Gesamtgeräusch (Äquivalenter Dauerschalldruckpegel)			Fluggeräusch (Äquivalenter Dauerschalldruckpegel)		
	Anzahl Flugbewegungen		Anzahl Fluggeräusch- ereignisse		[%] ¹		Ausfall	L _{p,A,eq,(24h)} 06:00-05:59 h [dB]	L _{p,A,eq,Tag} 06:00-21:55 h [dB]	L _{p,A,eq,Nacht} 22:00-05:59 h [dB]	L _{p,A,eq,Fl,(24h)} 06:00-05:59 h [dB]	L _{p,A,eq,Fl,Tag} 06:00-21:59 h [dB]	L _{p,A,eq,Fl,Nacht} 22:00-05:59 h [dB]
	Tag	Nacht	Tag	Nacht	Tag	Nacht							
26.05.2024	47	1	47	1	100,0	100,0		54,9	56,5	45,9	51,9	53,6	20,6
27.05.2024	40	0	40	0	100,0			58,3	60,0	44,7	57,3	59,1	
28.05.2024	52	0	52	0	100,0			53,9	55,5	44,0	52,5	54,2	
29.05.2024	69	0	69	0	100,0			56,3	58,0	44,8	54,2	56,0	
30.05.2024	42	1	42	1	100,0	100,0		54,3	55,8	46,8	53,3	54,9	43,6
31.05.2024	30	2	30	2	100,0	100,0		57,5	56,9	58,6	53,4	54,8	47,3
Summenwerte	1466	20	1466	20	100,0	100,0		57,2	58,7	48,2	55,8	57,5	40,6

¹ Eine von 100 % abweichende Verfügbarkeit erfasster Fluglärmereignisse ergibt sich durch „technischen oder wetterbedingtem Ausfall“ (was entsprechend vermerkt wird) oder durch messtechnisch nicht erfasster Flugbewegungen, was i. d. R. bei 1 - motorigen Flugzeugen und Hubschraubern auftreten kann, wenn der An - und Abflug im Bereich der Messstationen nicht entlang der „Centerline“ erfolgt.

T = Technischer Ausfall; W = Wetterbedingter Ausfall

3.2 Statistik Standort 2 - Memmingen, Hoppenriedweg

Datum	Ereignisse				Verfügbarkeit			Gesamtgeräusch (Äquivalenter Dauerschalldruckpegel)			Fluggeräusch (Äquivalenter Dauerschalldruckpegel)		
	Anzahl Flugbewegungen		Anzahl Fluggeräusch- ereignisse		[%] ¹		Ausfall	L _{p,A,eq,(24h)} 06:00-05:59 h [dB]	L _{p,A,eq,Tag} 06:00-21:55 h [dB]	L _{p,A,eq,Nacht} 22:00-05:59 h [dB]	L _{p,A,eq,Fl,(24h)} 06:00-05:59 h [dB]	L _{p,A,eq,Fl,Tag} 06:00-21:59 h [dB]	L _{p,A,eq,Fl,Nacht} 22:00-05:59 h [dB]
	Tag	Nacht	Tag	Nacht	Tag	Nacht							
01.05.2024	59	0	59	0	100,0			55,9	57,4	48,2	54,4	56,2	
02.05.2024	43	0	43	0	100,0			57,4	58,8	50,5	56,4	58,2	
03.05.2024	51	0	51	0	100,0			57,0	58,6	47,3	56,1	57,9	
04.05.2024	35	0	35	0	100,0			53,3	54,6	48,0	51,4	53,1	
05.05.2024	42	0	42	0	100,0			56,1	57,6	48,1	55,0	56,7	
06.05.2024	45	0	45	0	100,0			57,2	58,8	47,8	55,7	57,5	
07.05.2024	46	1	46	1	100,0	100,0		57,9	58,7	55,7	56,4	58,1	43,2
08.05.2024	59	0	59	0	100,0			56,1	56,5	55,2	53,6	55,4	
09.05.2024	37	1	37	1	100,0	100,0		55,3	55,1	55,6	52,1	53,8	38,9
10.05.2024	39	1	39	1	100,0	100,0		55,8	55,7	55,8	51,8	53,4	42,5
11.05.2024	43	0	43	0	100,0			55,4	55,2	55,8	51,8	53,6	17,8
12.05.2024	35	1	35	1	100,0	100,0		54,9	54,2	56,0	50,9	52,3	44,3
13.05.2024	54	0	54	0	100,0			57,6	58,3	55,6	55,6	57,3	
14.05.2024	46	2	46	2	100,0	100,0		56,8	57,2	55,9	53,6	55,2	44,7
15.05.2024	51	0	51	0	100,0			57,7	58,4	55,6	55,1	56,9	
16.05.2024	46	0	46	0	100,0			57,9	58,2	57,1	54,8	56,6	
17.05.2024	56	1	56	1	100,0	100,0		58,5	59,5	55,5	56,0	57,8	33,7
18.05.2024	47	5	47	5	100,0	100,0		57,8	58,5	56,1	56,0	57,6	44,9
19.05.2024	49	1	49	1	100,0	100,0		57,4	58,1	55,7	55,7	57,5	40,6
20.05.2024	54	0	54	0	100,0			57,1	57,7	55,6	55,1	56,9	
21.05.2024	36	0	36	0	100,0			57,5	58,3	55,4	55,4	57,2	
22.05.2024	37	0	37	0	100,0			57,6	58,4	55,3	55,7	57,4	
23.05.2024	29	0	29	0	100,0			57,0	57,6	55,4	54,6	56,4	
24.05.2024	58	0	58	0	100,0			59,3	60,5	55,2	56,6	58,3	
25.05.2024	48	0	48	0	100,0			58,0	58,9	55,3	56,6	58,4	
26.05.2024	49	0	49	0	100,0			57,6	58,3	55,6	56,0	57,8	
27.05.2024	37	0	37	0	100,0			56,8	57,1	55,9	54,2	55,9	

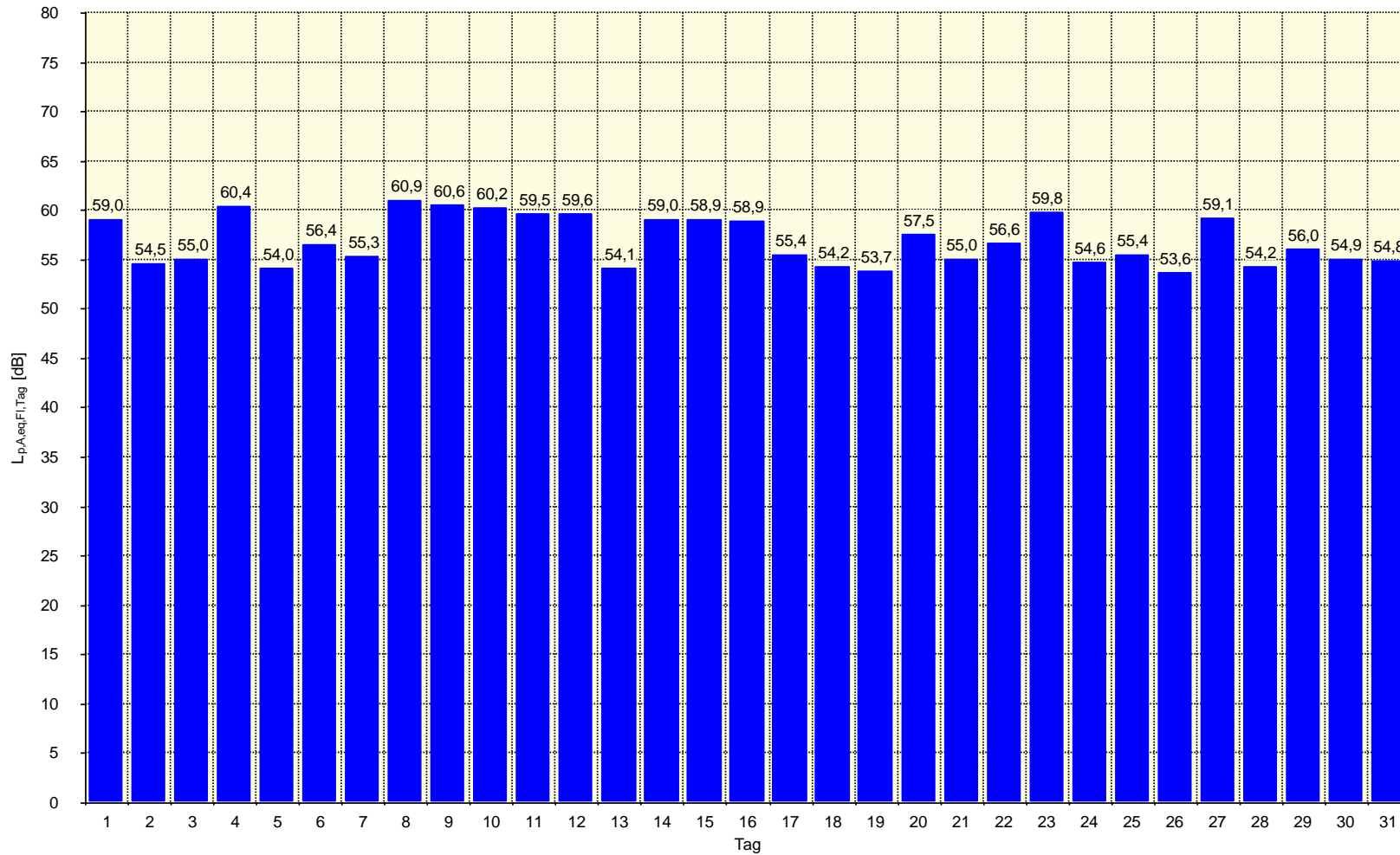
Datum	Ereignisse				Verfügbarkeit			Gesamtgeräusch (Äquivalenter Dauerschalldruckpegel)			Fluggeräusch (Äquivalenter Dauerschalldruckpegel)		
	Anzahl Flugbewegungen		Anzahl Fluggeräusch- ereignisse		[%] ¹		Ausfall	L _{p,A,eq,(24h)} 06:00-05:59 h [dB]	L _{p,A,eq,Tag} 06:00-21:55 h [dB]	L _{p,A,eq,Nacht} 22:00-05:59 h [dB]	L _{p,A,eq,Fl,(24h)} 06:00-05:59 h [dB]	L _{p,A,eq,Fl,Tag} 06:00-21:59 h [dB]	L _{p,A,eq,Fl,Nacht} 22:00-05:59 h [dB]
	Tag	Nacht	Tag	Nacht	Tag	Nacht							
28.05.2024	53	0	53	0	100,0			58,0	58,9	55,5	56,1	57,9	
29.05.2024	68	0	68	0	100,0			58,8	59,8	55,6	56,5	58,3	
30.05.2024	42	0	42	0	100,0			57,9	58,8	55,4	56,3	58,1	
31.05.2024	33	0	33	0	100,0			57,7	59,0	52,0	56,4	58,1	
Summenwerte	1427	13	1427	13	100,0	100,0		57,2	58,1	54,9	55,2	56,9	36,8

¹ Eine von 100 % abweichende Verfügbarkeit erfasster Fluglärmereignisse ergibt sich durch „technischen oder wetterbedingtem Ausfall“ (was entsprechend vermerkt wird) oder durch messtechnisch nicht erfasster Flugbewegungen, was i. d. R. bei 1 - motorigen Flugzeugen und Hubschraubern auftreten kann, wenn der An - und Abflug im Bereich der Messstationen nicht entlang der „Centerline“ erfolgt.

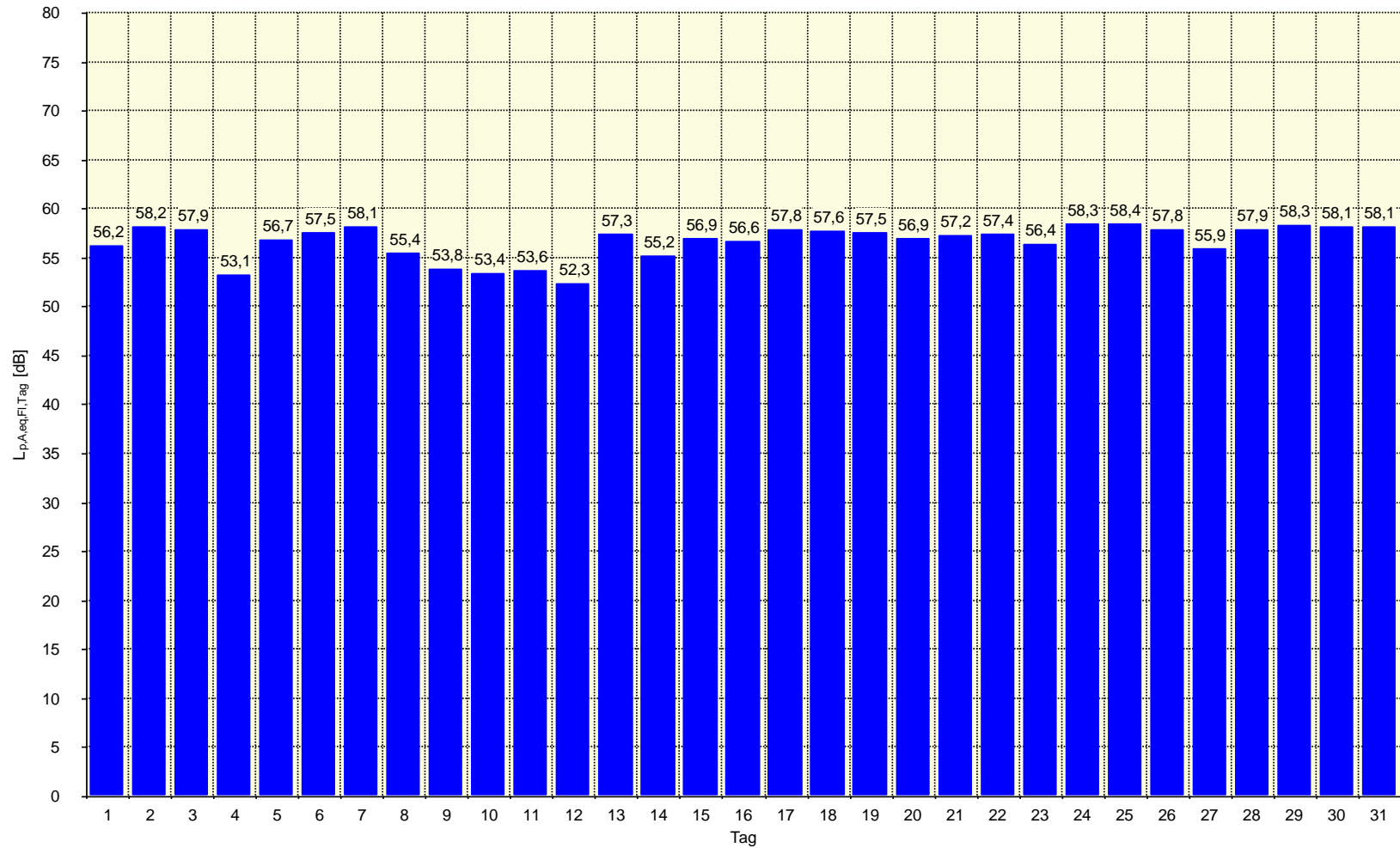
T = Technischer Ausfall; W = Wetterbedingter Ausfall

4 Äquivalenter Dauerschallpegel $L_{p,A,eq,FI,Tag}$ jedes Tages (Fluggeräusch)

4.1 $L_{p,A,eq,FI,Tag}$ Standort 1 - Ungerhausen, Forststraße

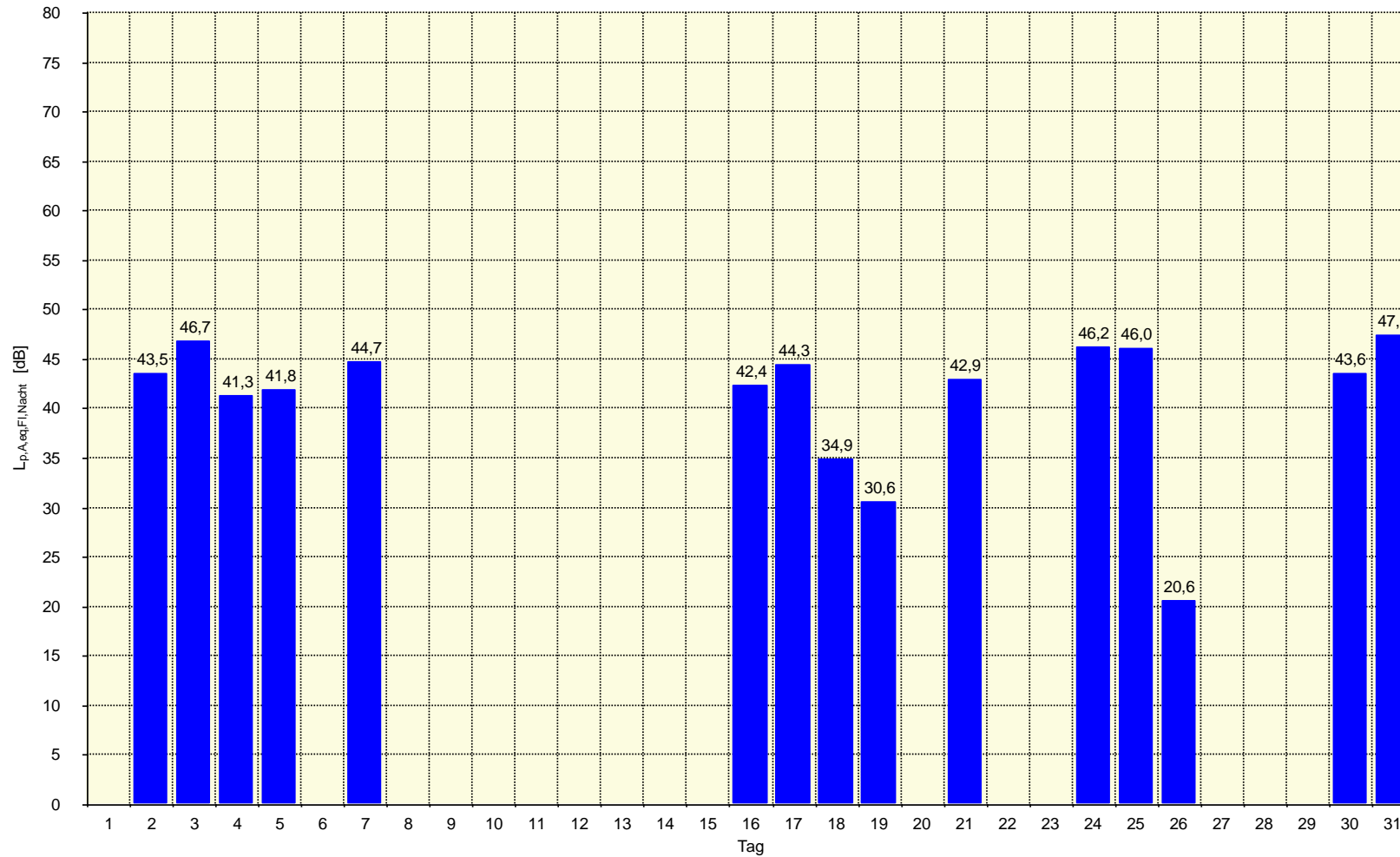


4.2 $L_{p,A,eq,FI,Tag}$ Standort 2 - Memmingen, Hoppenriedweg

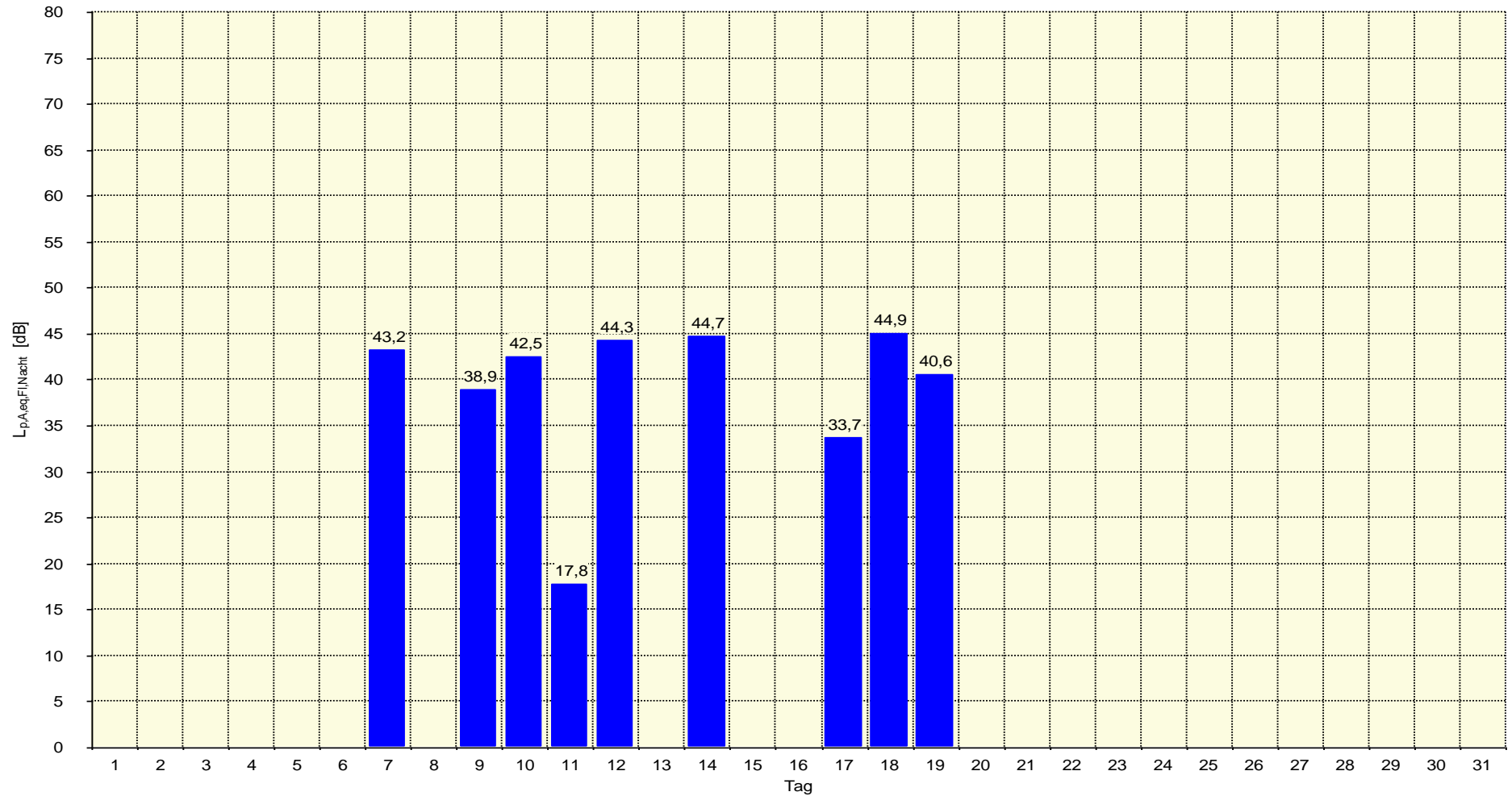


5 Äquivalenter Dauerschallpegel $L_{p,A,eq,FI,Nacht}$ jeder Nacht (Fluggeräusch)

5.1 $L_{p,A,eq,FI,Nacht}$ Standort 1 - Ungerhausen, Forststraße



5.2 $L_{p,A,eq,FI,Nacht}$ Standort 2 - Memmingen, Hoppenriedweg



6 Stundenbezogene äquivalente Dauerschallpegel $L_{p,A,eq,1h}$ (Gesamtgeräusch)

6.1 $L_{p,A,eq,1h}$ Standort 1 - Ungerhausen, Forststraße

	Äquivalenter Dauerschalldruckpegel $L_{p,A,eq,1h}$ [dB]																							
	06:00 - 06:59	07:00 - 07:59	08:00 - 08:59	09:00 - 09:59	10:00 - 10:59	11:00 - 11:59	12:00 - 12:59	13:00 - 13:59	14:00 - 14:59	15:00 - 15:59	16:00 - 16:59	17:00 - 17:59	18:00 - 18:59	19:00 - 19:59	20:00 - 20:59	21:00 - 21:59	22:00 - 22:59	23:00 - 23:59	00:00 - 00:59	01:00 - 01:59	02:00 - 02:59	03:00 - 03:59	04:00 - 04:59	05:00 - 05:59
01.05.2024	60,7	53,5	51,7	58,8	52,6	59,6	57,7	58,3	63,1	63,8	56,9	63,5	56,7	54,7	62,7	48,7	41,4	40,0	37,4	38,3	36,6	38,1	41,7	49,8
02.05.2024	56,6	55,9	57,1	59,5	57,1	51,7	55,6	54,7	59,9	56,5	53,0	56,6	54,7	49,2	54,8	57,4	53,9	51,4	47,7	43,5	43,7	44,5	46,0	51,2
03.05.2024	52,0	54,5	57,9	60,5	59,2	60,2	60,4	59,5	60,1	60,9	55,7	57,0	57,6	57,7	52,8	52,7	55,9	43,1	39,9	38,9	39,0	37,6	39,0	46,1
04.05.2024	65,1	55,3	59,0	60,8	61,8	60,0	63,9	61,3	61,7	64,0	53,2	61,6	61,2	48,6	53,1	53,9	51,1	41,0	40,5	40,8	42,8	39,6	38,4	47,3
05.05.2024	54,5	54,1	56,1	51,8	57,4	54,7	56,0	56,5	56,7	58,1	59,3	56,1	59,9	56,4	45,6	51,9	51,5	41,0	38,5	37,7	37,9	40,4	41,6	49,8
06.05.2024	51,3	53,3	56,0	56,4	57,7	58,5	53,5	57,8	64,0	62,1	51,4	57,5	54,3	54,4	58,7	51,2	42,3	41,4	40,1	39,1	38,6	38,9	41,7	49,2
07.05.2024	50,8	54,5	52,9	56,2	50,3	59,3	52,6	57,2	54,3	55,2	55,4	60,9	59,5	55,4	54,9	43,3	40,6	53,9	41,2	40,3	39,3	39,5	40,9	45,5
08.05.2024	63,7	59,5	64,3	55,8	64,0	63,6	46,1	65,1	63,6	64,6	60,2	64,0	50,4	58,1	58,2	43,9	40,4	42,9	38,8	38,6	39,4	38,0	38,2	43,8
09.05.2024	65,4	60,1	61,1	62,6	63,5	55,7	46,9	60,5	58,9	61,9	62,6	61,0	59,3	58,7	54,8	43,5	43,0	42,7	41,2	41,2	37,7	38,8	42,3	46,5
10.05.2024	64,8	47,5	52,5	63,5	62,7	59,9	59,4	62,3	61,8	62,8	63,3	53,9	63,0	62,7	60,4	45,9	45,5	44,4	41,8	40,4	38,4	39,7	42,7	48,1
11.05.2024	64,7	57,0	57,4	60,8	60,5	64,1	64,3	60,1	62,4	63,1	48,8	62,0	53,3	54,3	48,5	47,6	45,0	40,9	41,5	39,7	38,4	38,5	40,7	47,1
12.05.2024	62,2	61,2	61,7	60,9	56,8	59,8	51,6	62,2	54,6	63,6	62,1	58,8	59,9	53,7	57,0	42,8	40,8	41,6	39,7	37,8	38,4	39,2	41,8	47,9
13.05.2024	51,5	55,4	57,3	57,6	57,6	55,8	56,5	55,7	53,3	57,0	50,6	56,6	51,8	51,0	57,4	54,5	41,3	40,1	39,2	38,0	38,4	38,8	44,5	50,3
14.05.2024	52,4	47,9	53,4	62,0	64,1	62,9	63,2	59,2	64,9	63,4	62,9	60,1	50,9	58,3	54,2	42,3	39,7	39,4	37,1	37,1	38,6	38,7	41,9	48,6
15.05.2024	50,1	54,5	57,5	56,1	58,0	58,5	54,9	60,7	62,7	61,8	64,3	58,7	59,4	55,4	60,4	61,1	44,1	40,6	39,9	41,3	39,8	38,9	42,7	49,1
16.05.2024	61,3	56,5	57,0	59,2	62,9	52,3	56,8	61,4	59,7	62,1	62,5	63,6	49,3	60,3	49,5	55,2	52,2	43,7	47,2	50,0	52,3	54,2	55,0	54,2
17.05.2024	54,1	55,5	58,7	57,4	56,8	61,2	59,4	56,4	59,1	59,5	55,5	58,5	59,8	57,6	56,4	55,9	53,4	51,1	50,4	51,2	50,1	49,4	44,3	45,8
18.05.2024	50,4	54,8	57,0	59,2	62,0	56,6	55,4	59,8	60,9	51,8	56,4	56,0	53,3	54,6	47,8	45,1	49,2	50,4	49,6	49,5	48,7	47,2	43,1	43,4
19.05.2024	54,1	51,9	58,1	52,2	55,6	53,3	52,2	57,1	55,1	56,0	56,0	54,0	56,4	53,0	53,2	53,1	43,5	45,4	46,5	46,6	45,2	48,0	44,9	44,4
20.05.2024	45,7	54,6	54,8	56,7	56,1	53,6	47,8	57,3	61,8	62,5	60,3	52,3	60,0	60,9	54,6	53,5	39,6	38,0	39,1	37,5	36,7	36,2	39,7	49,8
21.05.2024	50,4	49,7	59,5	59,8	58,1	58,8	53,3	57,6	59,8	56,8	55,2	54,6	57,0	55,6	45,6	55,1	52,5	40,5	41,5	39,4	40,9	42,5	44,6	48,8
22.05.2024	56,9	53,0	56,0	58,4	55,0	54,8	59,5	61,4	60,7	55,1	58,1	53,6	54,7	55,4	62,8	61,8	44,1	42,7	41,0	39,1	39,3	40,1	44,3	48,3
23.05.2024	67,2	54,2	54,1	63,7	61,8	62,6	53,9	52,1	61,1	63,7	57,7	56,8	56,4	54,0	46,9	58,4	43,2	43,3	41,3	39,4	38,6	39,3	41,6	48,9
24.05.2024	50,6	52,2	57,3	59,1	57,8	59,6	58,0	59,7	55,0	58,5	51,9	53,5	56,6	67,2	59,2	57,8	52,6	53,0	40,1	41,3	39,7	39,9	49,5	46,2
25.05.2024	61,3	55,6	55,9	56,8	57,2	57,0	55,6	57,7	59,0	61,6	56,9	56,1	56,2	48,6	50,2	52,5	55,2	41,1	41,4	39,6	38,8	39,3	57,6	47,9
26.05.2024	54,2	50,8	57,5	56,9	55,6	52,0	55,3	57,0	56,8	60,4	59,7	58,0	52,7	56,7	52,1	55,4	42,9	42,6	40,9	43,1	39,3	40,2	46,6	52,5
27.05.2024	59,8	56,5	56,7	59,3	57,7	53,8	55,6	56,6	64,4	60,9	62,1	61,8	60,2	63,5	60,5	50,9	44,5	43,1	41,1	41,7	44,8	42,2	44,0	49,6
28.05.2024	51,1	48,3	57,3	56,9	53,0	58,6	53,7	56,8	58,5	54,0	54,1	54,4	55,6	56,9	47,8	56,1	44,8	43,2	39,7	39,1	39,5	40,1	44,9	49,2
29.05.2024	56,2	54,7	52,2	56,7	57,6	56,1	59,5	61,4	61,9	61,5	58,9	54,7	53,5	55,1	58,0	53,2	44,2	44,3	40,6	40,6	40,9	43,1	46,9	49,3
30.05.2024	56,7	56,7	55,9	54,5	56,9	55,8	57,8	52,7	57,9	57,4	52,2	52,4	57,8	47,3	55,2	55,7	53,0	42,7	41,9	41,5	44,8	40,6	44,3	48,2
31.05.2024	52,9	54,0	57,9	55,2	51,8	58,3	54,5	55,1	56,5	57,9	55,1	57,3	60,2	58,0	57,1	59,2	55,0	62,2	50,3	62,6	61,4	51,5	53,0	52,5
Stundenbezogener Monatsmittelwert	60,0	55,4	57,8	59,1	59,4	59,0	57,9	59,4	60,7	61,0	59,0	59,0	57,7	58,3	56,8	55,0	49,8	49,7	43,8	49,0	48,2	44,5	47,5	49,1

Hauptsächlich von Fluggeräusch verursacht

6.2 L_{p,A,eq,1h} Standort 2 - Memmingen, Hoppenriedweg

	Äquivalenter Dauerschalldruckpegel L _{p,A,eq,1h} [dB]																								
	06:00 - 06:59	07:00 - 07:59	08:00 - 08:59	09:00 - 09:59	10:00 - 10:59	11:00 - 11:59	12:00 - 12:59	13:00 - 13:59	14:00 - 14:59	15:00 - 15:59	16:00 - 16:59	17:00 - 17:59	18:00 - 18:59	19:00 - 19:59	20:00 - 20:59	21:00 - 21:59	22:00 - 22:59	23:00 - 23:59	00:00 - 00:59	01:00 - 01:59	02:00 - 02:59	03:00 - 03:59	04:00 - 04:59	05:00 - 05:59	
01.05.2024	62,3	58,9	59,1	56,9	60,7	58,9	53,9	55,3	56,4	51,9	57,7	51,5	50,9	55,2	57,1	49,8	49,2	47,9	47,8	47,1	46,4	46,5	47,1	51,3	
02.05.2024	64,0	59,2	58,0	57,7	61,0	58,5	48,9	59,1	57,4	61,6	58,3	58,7	59,3	54,7	51,7	49,8	50,7	51,0	52,3	49,6	48,5	50,2	50,9	49,9	
03.05.2024	61,9	52,6	57,6	60,4	58,1	51,2	56,0	58,9	53,5	59,6	60,9	57,8	60,7	59,9	60,7	47,6	47,0	46,9	46,7	46,7	46,6	46,8	46,9	49,6	
04.05.2024	53,6	54,3	55,0	56,4	56,3	55,6	55,6	55,1	57,8	51,0	56,1	52,9	49,1	55,2	48,2	48,4	50,3	47,4	47,0	46,9	46,8	46,8	46,9	49,8	
05.05.2024	61,0	59,4	57,2	57,9	55,6	57,3	53,0	58,2	59,2	60,4	57,4	57,6	57,6	54,7	54,1	48,8	47,6	47,2	46,9	46,7	46,8	47,0	47,4	51,8	
06.05.2024	63,4	57,8	51,8	60,3	61,1	59,9	51,1	54,0	57,0	63,5	60,5	53,1	58,9	54,8	54,4	53,5	48,0	47,5	47,2	47,1	46,8	47,1	47,1	50,3	
07.05.2024	61,2	57,6	52,5	60,0	58,1	59,4	63,2	55,0	59,1	60,6	60,0	58,9	53,5	53,3	53,8	56,6	53,8	47,8	46,9	46,7	63,6	46,6	46,8	52,2	
08.05.2024	58,6	53,2	54,5	57,7	53,9	56,0	57,4	55,3	59,1	50,3	54,8	53,4	56,1	56,4	58,0	59,5	47,8	47,2	46,7	46,4	63,5	46,4	46,5	51,7	
09.05.2024	56,4	51,8	57,8	55,1	55,5	50,0	55,6	54,1	57,9	55,2	52,5	55,7	50,0	52,7	54,3	57,1	51,5	47,7	47,3	47,0	63,8	46,8	47,0	51,2	
10.05.2024	53,0	50,9	57,1	53,0	49,8	56,1	55,5	49,1	56,1	59,1	58,6	56,0	58,3	55,0	53,7	56,5	53,5	48,0	47,0	46,4	63,9	46,8	47,1	51,6	
11.05.2024	50,1	54,6	55,4	55,9	55,6	57,4	56,1	53,5	56,8	50,9	57,1	55,4	53,0	51,3	50,0	58,5	49,8	48,8	47,9	47,4	63,8	47,2	52,2	50,7	
12.05.2024	52,9	54,2	56,4	51,8	55,7	48,5	54,7	54,2	55,3	52,9	54,2	53,8	54,9	54,0	54,6	54,7	54,6	47,9	47,3	47,1	63,9	47,5	47,7	51,4	
13.05.2024	59,6	57,6	56,3	61,6	60,1	58,6	53,2	53,9	61,1	60,3	58,8	49,8	58,7	58,1	56,9	53,9	48,7	47,8	47,4	47,0	63,9	47,3	48,5	51,2	
14.05.2024	62,6	51,5	57,1	57,1	60,3	58,5	57,2	59,1	56,7	55,5	53,4	51,9	56,4	56,0	53,8	49,5	54,8	47,5	47,0	47,0	63,8	47,2	47,6	50,5	
15.05.2024	62,4	58,3	54,9	58,8	63,8	58,8	60,3	58,3	56,8	56,5	56,3	53,1	51,4	55,1	58,2	48,7	48,1	48,0	47,3	47,7	63,9	47,4	48,1	51,0	
16.05.2024	62,4	59,0	58,2	59,8	57,5	58,6	54,7	59,8	58,4	57,0	53,0	58,7	60,7	51,6	54,7	51,9	51,8	53,8	51,1	51,6	64,3	53,5	54,8	54,0	
17.05.2024	62,0	54,7	58,1	62,4	60,3	57,6	58,4	58,5	56,2	60,1	60,8	56,4	60,1	62,2	60,7	49,5	48,9	49,0	47,7	48,2	63,7	48,3	48,7	50,1	
18.05.2024	61,3	53,7	55,4	59,2	59,4	57,7	63,1	54,5	58,8	60,4	49,5	58,8	59,7	54,5	55,0	57,0	54,0	53,9	49,7	48,8	63,8	47,1	48,5	49,4	
19.05.2024	60,7	59,9	54,7	61,2	58,1	59,2	54,0	55,8	60,4	61,1	53,9	58,3	57,6	55,9	49,0	50,7	53,2	49,5	48,1	47,8	63,7	49,1	48,5	48,9	
20.05.2024	60,9	58,8	58,6	60,5	55,4	62,0	56,8	53,9	56,9	57,7	50,2	54,6	55,9	56,7	56,1	49,6	48,9	47,7	47,5	48,2	63,8	47,2	47,6	52,3	
21.05.2024	61,3	51,1	58,7	62,5	55,5	61,1	59,9	57,7	57,0	60,2	57,8	56,6	56,6	55,4	53,1	48,0	47,9	47,6	47,3	47,2	63,6	47,6	47,9	49,9	
22.05.2024	61,9	57,2	55,0	55,7	60,1	60,4	56,3	57,9	60,9	59,3	61,2	60,3	53,4	55,7	48,7	49,2	49,5	48,5	47,9	47,1	63,5	47,0	48,3	49,3	
23.05.2024	50,0	59,6	59,5	54,2	56,2	51,9	53,8	59,6	58,0	60,8	61,2	56,2	57,5	56,0	58,1	49,6	50,1	49,1	47,9	47,2	63,5	46,9	47,8	49,2	
24.05.2024	63,4	52,9	55,6	59,8	57,0	50,4	58,2	56,2	56,8	59,0	62,9	49,5	59,5	67,1	57,0	64,1	49,1	47,9	47,2	47,0	63,5	47,3	48,4	48,5	
25.05.2024	62,2	54,1	57,4	60,2	61,1	57,7	63,5	54,6	58,9	58,6	60,2	56,6	60,4	53,5	48,4	49,6	50,6	49,5	48,5	47,7	63,4	47,3	49,1	50,1	
26.05.2024	61,2	63,3	55,3	62,2	56,6	49,9	57,8	58,6	54,8	59,3	59,1	56,4	57,6	52,9	54,7	49,4	50,4	50,1	48,0	47,7	63,7	47,4	49,3	49,9	
27.05.2024	61,8	57,8	54,8	59,4	60,2	59,4	51,6	55,8	55,6	54,5	49,8	57,3	55,8	54,9	56,6	50,5	51,4	49,7	49,1	48,5	64,0	48,9	48,5	49,7	
28.05.2024	62,1	51,1	51,4	59,6	59,8	61,0	60,1	58,3	57,3	64,2	58,0	57,9	56,5	56,3	53,5	49,1	49,4	48,5	47,7	47,4	63,7	47,4	48,9	49,7	
29.05.2024	62,9	50,2	58,9	59,6	62,8	61,9	56,1	59,3	59,5	59,7	62,2	62,5	56,2	48,7	56,2	58,6	50,3	49,5	48,2	47,5	63,6	48,2	49,6	51,6	
30.05.2024	63,0	56,5	56,4	59,4	59,1	58,4	57,9	53,8	59,2	61,7	59,4	59,8	52,2	61,3	53,0	50,0	50,7	48,3	47,3	47,6	63,6	47,4	47,9	49,6	
31.05.2024	63,0	51,4	54,9	60,5	58,7	50,9	58,1	59,2	56,2	58,9	62,2	53,3	59,1	60,8	61,4	56,2	52,5	50,1	51,8	52,4	51,4	52,2	53,1	52,1	
Stundenbezogener Monatsmittelwert	61,2	56,9	56,7	59,3	59,0	58,1	57,9	57,0	57,9	59,3	58,7	56,9	57,4	57,7	56,0	55,0	51,0	49,1	48,3	48,0	62,7	48,1	49,1	50,8	

Hauptsächlich von Fluggeräusch verursacht

7 Stundenbezogene äquivalente Dauerschallpegel $L_{p,A,eq,FI,1h}$ (Fluggeräusch)

7.1 $L_{p,A,eq,FI,1h}$ Standort 1 - Ungerhausen, Forststraße

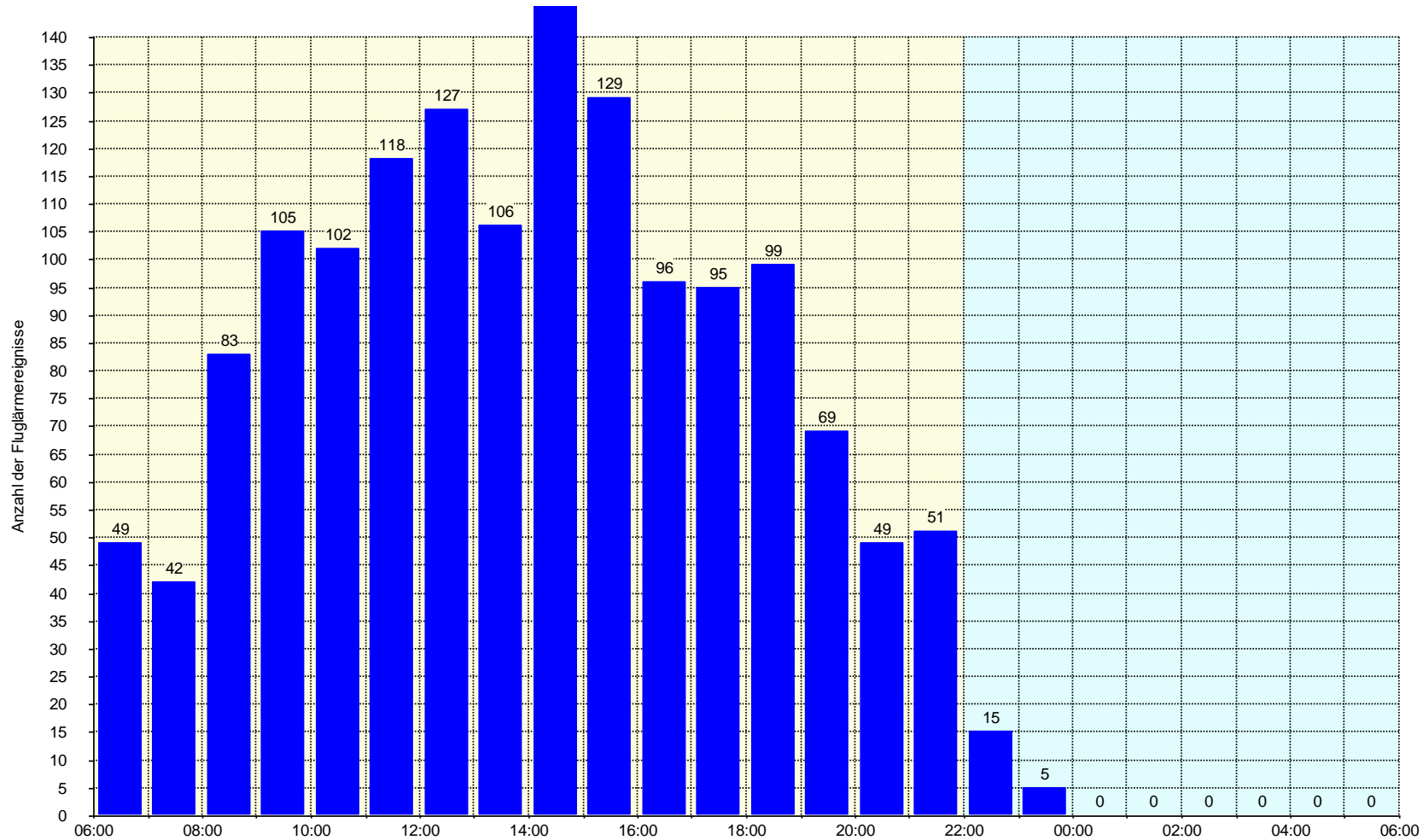
	Äquivalenter Dauerschalldruckpegel $L_{p,A,eq,FI,1h}$ [dB]																							
	06:00 - 06:59	07:00 - 07:59	08:00 - 08:59	09:00 - 09:59	10:00 - 10:59	11:00 - 11:59	12:00 - 12:59	13:00 - 13:59	14:00 - 14:59	15:00 - 15:59	16:00 - 16:59	17:00 - 17:59	18:00 - 18:59	19:00 - 19:59	20:00 - 20:59	21:00 - 21:59	22:00 - 22:59	23:00 - 23:59	00:00 - 00:59	01:00 - 01:59	02:00 - 02:59	03:00 - 03:59	04:00 - 04:59	05:00 - 05:59
01.05.2024	60,4	52,1	49,0	56,4	51,3	59,4	57,3	55,2	62,4	63,7	56,0	63,3	56,0	50,9	62,6									
02.05.2024	55,1	50,1	52,9	58,6	54,2	37,6	54,6	52,7	59,4	54,3	51,1	54,9	51,2		53,2	56,5	52,5							
03.05.2024		51,1	56,2	53,5	47,6	58,0	53,7	51,5	52,0	60,4	53,6	56,4	56,9	57,3	51,7	52,0	55,7							
04.05.2024	65,1	54,8	58,8	60,3	61,2	58,6	63,6	61,0	61,4	63,8		61,2	60,7			53,6	50,4							
05.05.2024	53,6	53,3	55,7	50,4	56,3	51,4	54,1	54,9	53,6	55,4	56,1	41,0	57,7	54,5		51,0	50,8							
06.05.2024		51,2	55,6	56,1	56,9	55,8	53,1	56,7	63,9	56,9	44,5	56,8	52,4	52,6	58,3	50,2								
07.05.2024		51,7	52,1	55,4		59,1	51,8	56,2	52,5	54,7	54,8	60,7	59,2	54,9	54,6			53,8						
08.05.2024	63,6	59,2	59,7	54,7	63,8	63,6	40,3	62,5	62,2	63,8	59,9	63,9	46,7	57,9	57,9									
09.05.2024	65,4	60,1	61,0	62,5	63,4	55,5	42,0	60,4	58,7	61,4	62,6	60,9	59,2	58,6	54,5									
10.05.2024	64,8		49,0	63,3	59,7	59,1		60,8	52,7	62,2	62,8	44,8	62,6	62,4	60,3	32,9								
11.05.2024	64,6	56,4	56,7	60,5	59,1	58,6	64,2	56,5	60,1	62,6	30,3	61,8	52,3	53,1										
12.05.2024	62,1	61,0	61,4	60,7	56,4	59,6	48,0	61,8	31,9	63,5	61,9	58,6	59,7	53,3	56,8									
13.05.2024		53,2	56,7	56,7	55,5	51,5	56,1	55,2	51,0	55,7	32,1	55,8	46,6	45,3	56,8	54,2								
14.05.2024	45,0		52,6	61,7	62,2	62,2	62,3	56,2	54,9	63,1	62,1	59,2	47,7	58,0	53,6									
15.05.2024		50,9	56,8	55,5	55,7	56,0	53,9	60,4	62,4	61,7	64,2	58,0	58,6	47,1	59,8	61,1								
16.05.2024	60,7	55,3	56,6	56,9	62,0	51,4	55,6	61,2	59,5	62,0	62,4	59,6		60,1	47,3	54,8	51,4							
17.05.2024		51,6	57,1	53,1		56,8	56,9	44,2	56,9	58,2	52,3	57,7	59,1	55,8	53,7	55,2	52,2	47,2						
18.05.2024		54,1	56,5	56,3	58,0	55,1	54,2	56,0	56,5	45,1	55,7	55,3	51,6	48,7			43,9							
19.05.2024	53,3	50,1	57,8	50,5	54,7	51,6	50,7	56,4	54,1	55,2	55,3	51,9	54,2	50,6	51,4	52,0		39,6						
20.05.2024		54,2	54,6	56,5	55,8	52,7	41,2	57,1	61,7	62,4	60,2	39,7	59,3	60,8	54,2	53,3								
21.05.2024			58,8	59,2	57,0	57,5	46,1	50,8	58,9	54,8	52,9	48,3	55,1	55,0		54,7	51,9							
22.05.2024	55,5	50,6	54,4	57,4	51,8	52,0	53,9	56,7	58,4	52,4	53,8	51,3	49,3	54,1	62,7	61,7								
23.05.2024	67,2	52,7	53,3	63,5	61,2	61,9	52,9	31,8	60,7	61,5	54,1	55,4	51,8	52,6		58,2								
24.05.2024		50,1	55,7	52,3		55,2	55,8	47,0	50,4	57,0	48,6	52,3	56,0	61,4	50,9	56,5	51,9	52,5						
25.05.2024	61,0	54,0	55,0	56,0	56,4	55,4	54,5	55,7	55,4	56,7	51,8	55,7	54,9	38,4	46,6	52,0	55,0							
26.05.2024	53,2	49,2	57,0	50,2	55,0	47,2	54,3	55,8	52,9	54,0	55,6	52,8	48,9	56,2		54,5	29,6							
27.05.2024	59,2	55,0	56,0	58,7	57,1	52,8	53,5	55,9	64,3	60,4	61,4		59,8	63,3	60,0	49,6								
28.05.2024			56,0	56,5	51,8	58,3	52,7	54,7	58,2	52,8	52,6	53,4	51,6	55,0		55,8								
29.05.2024	54,3	53,5	50,4	55,9	56,3	55,0	57,1	57,9	58,9	59,4	57,3	51,9	50,7	53,9	57,6	52,5								
30.05.2024	55,7	56,1	55,1	53,2	55,9	55,1	57,1	51,2	57,5	55,9	49,8	51,6	57,2	33,5	54,2	55,4	52,6							
31.05.2024		50,9	57,0	52,5	46,4	56,7	52,0	52,3	54,8	56,7	51,9	53,2	59,3	55,4	52,0	58,1	53,4	53,3						
Stundenbezogener Monatsmittelwert	59,6	54,1	56,6	58,1	57,9	57,4	56,3	57,3	59,0	60,0	57,9	57,6	56,7	56,6	55,9	54,4	48,4	43,5						

7.2 $L_{p,A,eq,FI,1h}$ Standort 2 - Memmingen, Hoppenriedweg

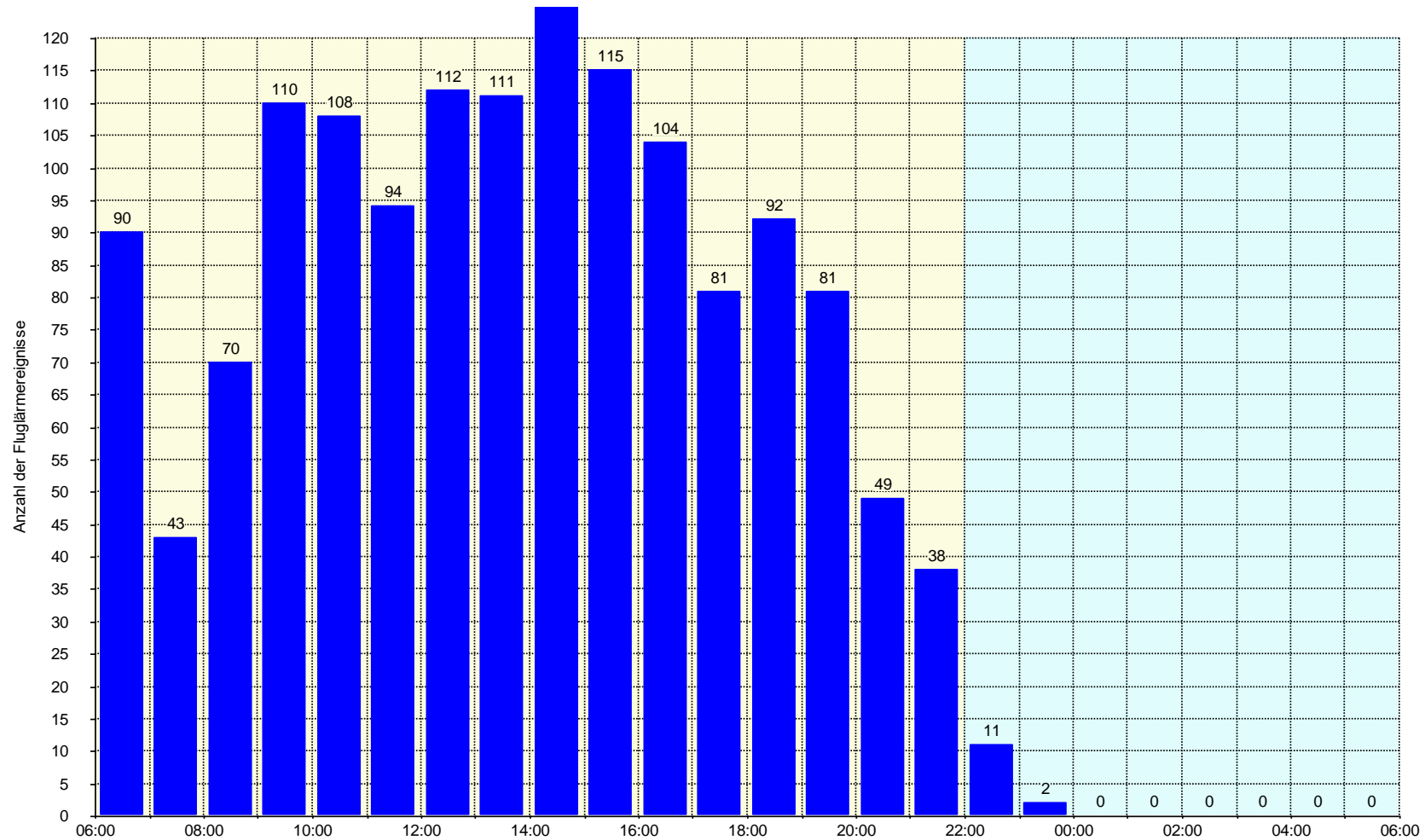
	Äquivalenter Dauerschalldruckpegel $L_{p,A,eq,FI,1h}$ [dB]																								
	06:00 - 06:59	07:00 - 07:59	08:00 - 08:59	09:00 - 09:59	10:00 - 10:59	11:00 - 11:59	12:00 - 12:59	13:00 - 13:59	14:00 - 14:59	15:00 - 15:59	16:00 - 16:59	17:00 - 17:59	18:00 - 18:59	19:00 - 19:59	20:00 - 20:59	21:00 - 21:59	22:00 - 22:59	23:00 - 23:59	00:00 - 00:59	01:00 - 01:59	02:00 - 02:59	03:00 - 03:59	04:00 - 04:59	05:00 - 05:59	
01.05.2024	61,5	58,0	57,8	53,1	60,3	58,5	52,4	54,4	55,6	48,6	55,4	48,0	41,9	53,9	56,2										
02.05.2024	63,7	58,6	57,3	57,1	60,7	57,8		58,8	56,6	61,2	57,4	57,6	58,9	52,6											
03.05.2024	61,5		55,2	59,6	54,8		55,0	58,3	51,1	59,2	60,7	57,4	60,4	59,6	60,5	41,9									
04.05.2024	49,9	51,6	54,0	55,5	55,3	54,5	54,8	54,0	57,4		55,2	50,7		54,2											
05.05.2024	60,5	59,1	56,6	57,4	52,6	56,2	45,2	57,4	58,1	59,7	56,4	56,9	57,0	53,4	52,6										
06.05.2024	63,1	56,9	47,6	59,9	60,6	59,6	39,3	52,1	55,8	57,2	60,1	39,8	58,3	53,9	53,0	52,0									
07.05.2024	61,0	57,0	50,3	59,2	57,5	59,1	63,1	53,8	57,2	60,4	59,5	58,5	51,7	51,7	52,3	55,7	52,2								
08.05.2024	58,0	49,7	52,8	56,9	52,1	55,1	56,7	54,0	58,5	40,4	53,4	51,1	55,3	55,6	54,7	59,2									
09.05.2024	55,5	49,3	57,3	53,9	54,2		54,2	52,2	57,1	53,8	49,7	54,7	43,2	50,0	52,6	56,4	47,9								
10.05.2024			56,3	50,7	38,1	55,1	54,2		55,2	53,9	53,4	54,8	57,6	53,5	50,9	55,1	51,5								
11.05.2024		53,3	54,6	53,4	54,1	56,3	55,1	50,7	56,1	41,7	56,1	53,7	49,7	45,2		57,9	26,8								
12.05.2024	50,8	48,8	55,7	48,6	54,6		53,7	52,9	54,5	50,4	51,9	51,2	53,4	50,3	52,6	53,0	53,3								
13.05.2024	59,2	56,7	52,2	59,4	59,4	58,1	50,3	52,2	60,8	60,0	58,3	41,0	58,2	57,2	55,4	51,2									
14.05.2024	62,2		53,6	55,1	58,5	57,3	36,8	54,5	55,6	53,8	50,2	43,9	54,8	54,9	51,5		53,7								
15.05.2024	62,2	57,7	53,4	56,1	63,0	45,5	56,1	57,4	54,9	55,3	54,9	49,5	47,5	53,9	57,7										
16.05.2024	62,2	58,5	57,5	59,3	56,7	56,8	52,3	51,5	56,8	54,6	49,0	51,6	60,3	41,9	52,9										
17.05.2024	61,7		37,9	59,3	55,7	35,6	55,8	56,1	52,6	59,5	60,1	55,3	59,8	62,0	60,4	41,4	15,6	42,7							
18.05.2024	61,0	51,9	54,2	56,6	55,8	57,1	63,0	52,8	58,3	60,1	33,3	58,3	59,3	53,0	53,5	55,9	51,8	49,8							
19.05.2024	60,4	59,6	53,5	61,0	57,6	58,7	52,4	54,3	60,0	60,7	51,9	57,7	56,6	54,7			49,6								
20.05.2024	60,7	57,9	57,8	60,2	53,2	61,8	56,1	52,1	56,1	57,0	35,3	52,7	54,6	55,7	55,3										
21.05.2024	60,9		52,6	61,3	52,7	60,6	59,4	56,6	55,9	59,6	56,8	55,6	55,6	54,5	51,4										
22.05.2024	61,7	56,4	53,3	54,3	59,7	59,7		55,6	60,5	58,5	60,7	59,8	36,1	54,6											
23.05.2024		59,2	59,1	52,4	55,1	47,4	51,8	59,1	57,3	55,9	60,7	55,0	56,8	55,2	57,3										
24.05.2024	63,3	49,5	54,1	59,3	56,1		57,7	55,5	55,9	57,0	62,6	40,6	59,1	37,2	53,4	63,9									
25.05.2024	62,0	52,7	57,0	59,8	60,9	57,2	63,4	53,4	58,5	58,1	59,5	55,9	59,2	51,9											
26.05.2024	60,9	63,1	54,5	62,0	56,0	45,1	57,3	58,2	53,6	58,9	58,6	55,4	56,9	50,4	53,3										
27.05.2024	61,5	56,9	52,6	59,0	59,8	58,9		54,7	54,1	52,8		51,6	54,6	53,2	54,5										
28.05.2024	61,8			59,1	59,4	60,3	59,5	57,8	53,2	63,1	55,7	57,1	55,7	55,4	52,0										
29.05.2024	62,7		57,7	54,8	61,7	60,3	52,3	57,4	57,9	58,2	61,3	61,1	51,7	28,0	53,6	57,0									
30.05.2024	62,8	55,6	55,4	58,8	58,2	57,8	57,3	52,3	58,8	61,2	58,9	59,3		60,9											
31.05.2024	62,6		52,3	60,0	58,1	45,2	57,4	58,7	54,8	57,7	61,8	46,2	58,2	59,9	60,7	53,3									
Stundenbezogener Monatsmittelwert	60,9	55,8	55,1	58,2	58,0	57,0	56,7	55,5	57,0	58,0	57,8	55,4	56,4	55,3	54,5	53,3	45,4	35,7							

8 Anzahl der Fluggeräuscheignisse im Monat Mai pro Tagesstunde

8.1 Anzahl der Fluggeräuscheignisse Standort 1 - Ungerhausen, Forststraße



8.2 Anzahl der Fluggeräuschereignisse Standort 2 - Memmingen, Hoppenriedweg



9 Maximalpegel $L_{p,AS,FI,max}$ pro Stunde (Fluggeräusch)

9.1 $L_{p,AS,FI,max}$ Standort 1 - Ungerhausen, Forststraße

	Maximalschalldruckpegel $L_{p,AS,FI,max}$ [dB] aller Einzelschallereignisse in einer Stunde																								
	06:00 - 06:59	07:00 - 07:59	08:00 - 08:59	09:00 - 09:59	10:00 - 10:59	11:00 - 11:59	12:00 - 12:59	13:00 - 13:59	14:00 - 14:59	15:00 - 15:59	16:00 - 16:59	17:00 - 17:59	18:00 - 18:59	19:00 - 19:59	20:00 - 20:59	21:00 - 21:59	22:00 - 22:59	23:00 - 23:59	00:00 - 00:59	01:00 - 01:59	02:00 - 02:59	03:00 - 03:59	04:00 - 04:59	05:00 - 05:59	
01.05.2024	88,5	77,5	76,9	80,8	79,6	85,8	83,5	81,8	87,5	87,7	82,3	87,5	82,7	71,6	88,3										
02.05.2024	79,7	77,1	78,0	80,8	81,5	63,5	78,5	77,2	84,3	79,9	77,6	80,1	78,3		81,4	81,5	80,1								
03.05.2024		78,7	81,2	81,3	67,6	82,3	78,4	77,8	79,0	84,1	77,9	78,5	81,7	82,8	79,7	79,8	80,9								
04.05.2024	87,4	80,7	85,9	85,6	84,5	85,8	87,3	87,1	86,4	89,3		87,4	88,0			78,7	78,5								
05.05.2024	78,3	78,7	81,1	78,1	81,1	78,1	78,2	81,3	79,8	81,4	81,0	69,5	80,8	80,1		79,1	78,8								
06.05.2024		79,6	77,5	81,0	81,6	78,7	78,4	82,3	88,1	82,8	71,5	81,1	78,7	80,7	80,4	78,8									
07.05.2024		79,8	79,8	79,5		80,6	77,6	80,3	77,2	78,8	80,6	88,8	86,6	81,2	81,3			79,4							
08.05.2024	87,9	85,6	84,2	81,6	87,7	88,0	62,6	83,6	86,9	87,8	87,3	86,3	74,3	84,5	85,5										
09.05.2024	88,9	85,1	85,6	85,4	86,2	81,2	70,8	85,0	85,2	87,5	87,1	87,1	85,5	84,6	82,5										
10.05.2024	86,0		76,7	87,1	87,1	86,1		85,1	78,5	85,9	86,8	69,3	85,9	85,8	83,5	55,6									
11.05.2024	86,9	82,2	82,0	85,0	83,3	84,6	85,4	82,2	84,8	86,8	55,8	86,9	78,8	80,6											
12.05.2024	86,1	87,9	85,6	84,9	82,7	87,4	76,2	84,3	58,7	87,1	85,6	85,9	85,9	80,5	84,1										
13.05.2024		81,3	79,4	80,5	80,2	79,8	78,9	82,0	79,2	82,1	59,3	80,3	68,5	73,0	84,0	81,5									
14.05.2024	71,8		81,1	86,6	87,7	86,6	86,9	81,9	80,9	84,9	87,4	86,8	71,6	83,0	80,6										
15.05.2024		79,1	82,1	78,9	78,7	81,6	77,9	82,9	87,8	87,0	86,0	83,8	84,9	73,3	87,7	89,6									
16.05.2024	88,9	79,9	81,2	81,1	87,7	77,8	78,1	85,8	85,1	86,3	87,2	88,0		85,0	75,3	79,9	79,6								
17.05.2024		79,9	81,6	81,6		82,0	82,5	73,4	79,5	82,2	77,3	80,8	82,0	81,1	79,3	80,2	80,1	74,5							
18.05.2024		79,7	80,2	80,6	81,0	80,3	79,9	79,1	79,6	72,5	79,7	79,4	77,2	75,8			71,2								
19.05.2024	78,6	77,7	83,1	77,8	79,4	76,4	77,6	79,4	79,9	81,7	80,2	79,4	79,6	78,8	79,4	80,2		66,8							
20.05.2024		80,5	78,0	81,2	79,0	78,6	65,4	83,1	87,1	86,7	86,6	61,4	83,9	84,8	81,1	80,0									
21.05.2024			83,1	82,1	82,1	81,4	74,9	78,3	81,1	81,6	80,8	75,5	81,2	80,0		80,2	79,7								
22.05.2024	83,5	78,5	78,1	84,1	78,9	79,9	77,6	79,6	80,1	80,3	79,9	77,9	75,3	79,5	88,0	90,1									
23.05.2024	90,8	78,2	79,5	86,1	85,9	87,3	80,5	60,8	85,4	86,0	78,6	82,0	79,1	81,0		80,8									
24.05.2024		77,6	80,5	79,9		80,9	80,4	70,8	77,8	79,0	76,0	77,1	82,1	85,6	77,6	82,6	80,4	81,0							
25.05.2024	90,1	79,6	80,6	79,6	81,7	81,4	81,3	81,0	78,1	82,8	79,8	79,1	81,1	64,0	75,0	80,7	81,1								
26.05.2024	79,1	76,9	82,9	77,8	79,7	72,7	77,5	78,9	78,6	79,4	80,7	80,6	76,4	80,5		80,0	52,8								
27.05.2024	87,3	81,7	80,8	80,9	79,2	79,0	81,1	83,5	87,5	87,5	87,4		87,6	86,7	85,1	75,1									
28.05.2024			81,0	80,0	80,4	80,4	77,6	79,5	80,0	81,8	79,6	78,9	79,4	78,9		79,4									
29.05.2024	82,4	78,2	78,3	79,9	81,1	79,9	81,4	83,6	81,9	83,8	81,6	78,2	78,1	80,4	80,8	80,4									
30.05.2024	83,8	79,1	80,8	80,7	81,6	79,6	80,5	79,2	81,2	81,3	77,3	77,4	82,6	60,2	81,6	80,9	80,9								
31.05.2024		78,2	81,9	80,3	75,0	82,6	80,1	77,5	81,0	81,5	78,9	81,1	81,7	81,3	79,3	83,9	81,8	81,4							
Maximal	90,8	87,9	85,9	87,1	87,7	88,0	87,3	87,1	88,1	89,3	87,4	88,8	88,0	86,7	88,3	90,1	81,8	81,4							

9.2 L_{p,AS,FI,max} Standort 2 - Memmingen, Hoppenriedweg

	Maximalschalldruckpegel L _{p,AS,FI,max} [dB] aller Einzelschallereignisse in einer Stunde																								
	06:00 - 06:59	07:00 - 07:59	08:00 - 08:59	09:00 - 09:59	10:00 - 10:59	11:00 - 11:59	12:00 - 12:59	13:00 - 13:59	14:00 - 14:59	15:00 - 15:59	16:00 - 16:59	17:00 - 17:59	18:00 - 18:59	19:00 - 19:59	20:00 - 20:59	21:00 - 21:59	22:00 - 22:59	23:00 - 23:59	00:00 - 00:59	01:00 - 01:59	02:00 - 02:59	03:00 - 03:59	04:00 - 04:59	05:00 - 05:59	
01.05.2024	84,0	85,2	81,6	78,8	84,6	85,1	77,2	78,7	79,4	75,1	79,3	74,2	68,6	76,3	78,2										
02.05.2024	85,0	83,6	79,1	81,4	82,8	81,5		83,1	82,5	84,2	84,0	81,2	84,0	79,0											
03.05.2024	83,6		81,9	81,6	79,7		80,2	83,6	77,1	80,9	82,3	84,1	82,4	84,9	84,4	53,4									
04.05.2024	75,8	78,4	78,7	77,4	79,5	78,7	80,0	78,9	79,8		79,6	77,5		79,1											
05.05.2024	83,0	81,4	81,8	80,5	76,5	80,9	67,1	78,1	81,8	82,3	81,2	82,2	83,0	77,9	78,6										
06.05.2024	85,2	83,4	73,0	83,2	85,1	85,8	63,1	78,0	79,0	80,9	81,8	64,2	80,8	78,1	77,3	75,7									
07.05.2024	85,2	83,6	76,1	85,0	81,9	83,1	84,0	79,4	81,4	85,3	84,1	84,3	78,0	79,3	78,8	80,0	80,5								
08.05.2024	84,7	76,5	76,7	80,1	79,4	78,4	81,2	77,9	80,3	65,7	78,6	78,2	79,4	79,4	79,4	85,3									
09.05.2024	80,9	75,7	80,4	79,0	78,6		79,7	78,0	80,7	77,9	75,7	77,8	66,8	76,9	79,4	79,1	75,1								
10.05.2024			80,6	78,0	64,3	78,7	79,3		77,3	77,9	71,8	78,2	80,4	77,8	77,6	79,5	78,5								
11.05.2024		79,9	79,4	78,6	77,9	79,8	78,7	78,0	79,5	65,3	79,7	78,2	77,0	71,8		80,7	53,2								
12.05.2024	78,1	75,3	78,8	74,9	78,4		76,1	78,9	77,3	78,0	79,5	78,4	77,9	76,8	77,9	80,0	80,4								
13.05.2024	81,0	79,8	74,7	82,1	83,2	83,3	75,3	78,1	83,4	84,1	84,7	67,6	79,8	80,7	78,6	77,3									
14.05.2024	85,2		79,0	78,0	82,2	81,8	60,9	77,1	77,6	78,5	77,6	68,8	79,6	77,8	78,4		78,0								
15.05.2024	83,5	83,7	78,4	79,9	84,2	67,3	80,6	81,5	79,1	79,1	77,7	76,5	71,3	78,2	80,0										
16.05.2024	84,7	83,3	78,8	83,3	83,4	83,5	76,2	79,0	80,9	78,8	75,5	76,6	82,8	67,0	80,4										
17.05.2024	81,7		67,3	81,5	80,1	57,8	80,3	81,0	75,7	82,5	82,8	78,6	83,8	84,1	84,6	70,5	48,2	69,0							
18.05.2024	80,4	76,1	78,7	81,2	77,7	81,4	85,1	76,4	82,3	84,1	59,7	83,9	84,1	80,4	80,4	81,1	78,9	74,5							
19.05.2024	82,5	81,6	79,1	84,6	81,6	82,9	75,9	78,8	83,5	83,5	78,4	84,1	83,8	78,3			76,7								
20.05.2024	83,8	85,1	84,0	83,1	78,6	86,1	77,7	78,4	78,6	82,6	57,8	76,4	78,9	78,8	79,0										
21.05.2024	83,6		75,1	82,8	78,0	83,0	81,9	79,2	78,6	82,5	80,2	81,6	81,3	76,3	77,2										
22.05.2024	81,1	81,3	75,2	76,1	82,5	83,9		78,6	83,1	82,1	83,0	83,4	55,5	80,7											
23.05.2024		84,4	84,5	79,1	79,0	73,2	78,1	83,6	80,6	77,7	83,2	79,7	79,6	79,1	83,1										
24.05.2024	85,0	73,7	78,3	83,8	82,6		83,8	79,7	81,9	82,1	83,9	55,8	79,3	62,5	77,8	84,7									
25.05.2024	84,0	77,7	83,6	85,3	82,7	84,1	85,9	79,5	85,2	79,7	85,3	81,5	85,1	78,8											
26.05.2024	85,3	86,2	80,0	85,3	81,7	69,4	81,9	81,0	78,3	83,7	79,5	81,2	83,2	76,0	77,6										
27.05.2024	84,6	83,1	77,9	82,4	83,9	84,4		79,3	79,0	77,8		78,8	77,1	78,4	79,8										
28.05.2024	84,8			84,3	81,1	82,5	82,5	80,0	79,3	85,2	81,9	83,4	81,3	77,8	77,9										
29.05.2024	83,4		82,3	76,6	84,2	84,5	76,3	79,1	83,0	82,0	81,8	83,1	76,8	51,2	77,8	81,9									
30.05.2024	84,4	80,1	77,8	81,5	82,3	81,5	83,2	75,7	82,0	85,2	83,8	84,0		83,4											
31.05.2024	83,6		78,2	83,5	84,5	71,5	83,7	83,4	79,7	84,7	84,3	71,1	82,0	82,0	82,5	78,4									
Maximal	85,3	86,2	84,5	85,3	85,1	86,1	85,9	83,6	85,2	85,3	85,3	84,3	85,1	84,9	84,6	85,3	80,5	74,5							

10 Häufigkeitsverteilung der Maximalpegel $L_{p,AS,Fl,max}$ (Fluggeräusch)

10.1 Häufigkeitsverteilung $L_{p,AS,Fl,max}$ Standort 1 - Ungerhausen, Forststraße

Zeitraum	Anzahl der Maximalschalldruckpegel $L_{p,AS,Fl,max}$ [dB] in der jeweiligen Pegelklasse										Summe
	<55	<60	<65	<70	<75	<80	<85	<90	<95	>=95	
06:00 - 06:59			1		1	14	9	22	2		49
07:00 - 07:59				1	2	29	7	3			42
08:00 - 08:59		3	2	1		47	27	3			83
09:00 - 09:59	3	4	5	3	7	43	33	7			105
10:00 - 10:59	2	4	3	11	15	33	26	8			102
11:00 - 11:59	8	7	13	10	12	39	21	8			118
12:00 - 12:59	11	9	12	20	14	40	14	7			127
13:00 - 13:59	5	4	6	9	18	35	25	4			106
14:00 - 14:59	11	15	15	10	10	47	26	12			146
15:00 - 15:59	8	11	7	5	12	25	45	16			129
16:00 - 16:59	7	9	3	10	18	21	14	14			96
17:00 - 17:59	5	9	9	9	7	31	12	13			95
18:00 - 18:59	12	8	5	10	9	33	15	7			99
19:00 - 19:59	4		5	6	7	18	23	6			69
20:00 - 20:59	2	3	1	3	3	11	20	6			49
21:00 - 21:59	10	1	2	1	2	15	18	1	1		51
22:00 - 22:59					1	5	9				15
23:00 - 23:59				1	1	1	2				5
00:00 - 00:59											
01:00 - 01:59											
02:00 - 02:59											
03:00 - 03:59											
04:00 - 04:59											
05:00 - 05:59											
Tag	88	87	89	109	137	481	335	137	3		1466
Nacht				1	2	6	11				20
24 Stunden	88	87	89	110	139	487	346	137	3		1486

10.2 Häufigkeitsverteilung $L_{p,AS,FI,max}$ Standort 2 - Memmingen, Hoppenriedweg

Zeitraum	Anzahl der Maximalschalldruckpegel $L_{p,AS,FI,max}$ [dB] in der jeweiligen Pegelklasse										
	<55	<60	<65	<70	<75	<80	<85	<90	<95	>=95	Summe
06:00 - 06:59		1	1	1		13	67	7			90
07:00 - 07:59	1	1		5	2	18	12	4			43
08:00 - 08:59		3	4	5	10	38	10				70
09:00 - 09:59	3	3	5	13	11	51	20	4			110
10:00 - 10:59	7	5	11	7	14	34	29	1			108
11:00 - 11:59	6	5	9	8	14	29	20	3			94
12:00 - 12:59	8	13	10	12	15	32	20	2			112
13:00 - 13:59	16	7	8	14	12	46	8				111
14:00 - 14:59	7	11	13	6	8	65	18	1			129
15:00 - 15:59	11	11	7	9	8	42	24	3			115
16:00 - 16:59	8	6	6	9	7	39	28	1			104
17:00 - 17:59	11	9	7	8	5	25	16				81
18:00 - 18:59	7	10	5	9	6	39	15	1			92
19:00 - 19:59	6	5	3	9	6	40	12				81
20:00 - 20:59	3		1		4	32	9				49
21:00 - 21:59	13			2		11	11	1			38
22:00 - 22:59				2		6	3				11
23:00 - 23:59	1				1						2
00:00 - 00:59											
01:00 - 01:59											
02:00 - 02:59											
03:00 - 03:59											
04:00 - 04:59											
05:00 - 05:59											
Tag	107	90	90	117	122	554	319	28			1427
Nacht	1			2	1	6	3				13
24 Stunden	108	90	90	119	123	560	322	28			1440

11 Meteorologische Angaben am Standort 1 – Ungerhausen, Forststraße

Datum	Windgeschwindigkeit [ms ⁻¹]			Windrichtung mittel [°]	Lufttemperatur mittel [°C]	Luftfeuchtigkeit mittel [%]	Luftdruck mittel [hPa]	Regen [Ja/Nein]
	min.	max.	mittel					
01.05.2024	0,0	0,0	0,0	0	0,0	0	0,0	Nein
02.05.2024	0,0	0,0	0,0	0	0,0	0	0,0	Nein
03.05.2024	0,0	0,0	0,0	0	0,0	0	0,0	Nein
04.05.2024	0,0	0,0	0,0	0	0,0	0	0,0	Nein
05.05.2024	0,0	0,0	0,0	0	0,0	0	0,0	Nein
06.05.2024	0,0	0,0	0,0	0	0,0	0	0,0	Nein
07.05.2024	0,0	0,0	0,0	0	0,0	0	0,0	Nein
08.05.2024	0,0	0,0	0,0	0	0,0	0	0,0	Nein
09.05.2024	0,0	0,0	0,0	0	0,0	0	0,0	Nein
10.05.2024	0,0	0,0	0,0	0	0,0	0	0,0	Nein
11.05.2024	0,0	0,0	0,0	0	0,0	0	0,0	Nein
12.05.2024	0,0	0,0	0,0	0	0,0	0	0,0	Nein
13.05.2024	0,0	0,0	0,0	0	0,0	0	0,0	Nein
14.05.2024	0,0	0,0	0,0	0	0,0	0	0,0	Nein
15.05.2024	0,0	0,0	0,0	0	0,0	0	0,0	Nein
16.05.2024	0,0	0,0	0,0	0	0,0	0	0,0	Nein
17.05.2024	0,0	0,0	0,0	0	0,0	0	0,0	Nein
18.05.2024	0,0	0,0	0,0	0	0,0	0	0,0	Nein
19.05.2024	0,0	0,0	0,0	0	0,0	0	0,0	Nein
20.05.2024	0,0	0,0	0,0	0	0,0	0	0,0	Nein
21.05.2024	0,0	0,0	0,0	0	0,0	0	0,0	Nein
22.05.2024	0,0	0,0	0,0	0	0,0	0	0,0	Nein
23.05.2024	0,0	0,0	0,0	0	0,0	0	0,0	Nein
24.05.2024	0,0	0,0	0,0	0	0,0	0	0,0	Nein
25.05.2024	0,0	0,0	0,0	0	0,0	0	0,0	Nein
26.05.2024	0,0	0,0	0,0	0	0,0	0	0,0	Nein
27.05.2024	0,0	0,0	0,0	0	0,0	0	0,0	Nein
28.05.2024	0,0	0,0	0,0	0	0,0	0	0,0	Nein
29.05.2024	0,0	0,0	0,0	0	0,0	0	0,0	Nein
30.05.2024	0,0	0,0	0,0	0	0,0	0	0,0	Nein
31.05.2024	0,0	0,0	0,0	0	0,0	0	0,0	Nein

12 Äquivalente Dauerschallpegel im Vergleich zu Vormonaten

12.1 $L_{p,A,eq,T}$ und $L_{p,A,eq,FI,T}$ im Monatsvergleich Standort 1 - Ungerhausen, Forststraße

	Monatsmittelwerte Dauerschallpegel Gesamtgeräusch			Monatsmittelwerte Dauerschallpegel Fluggeräusch		
	$L_{p,A,eq,(24h)}$ 06:00-05:59 [dB]	$L_{p,A,eq,Tag}$ 06:00-21:59 [dB]	$L_{p,A,eq,Nacht}$ 22:00-05:59 [dB]	$L_{p,A,eq,FI,(24h)}$ 06:00-05:59 [dB]	$L_{p,A,eq,FI,Tag}$ 06:00-21:59 [dB]	$L_{p,A,eq,FI,Nacht}$ 22:00-05:59 [dB]
Januar 2024	56,7	57,9	52,8	53,6	55,5	40,1
Februar 2024						
März 2024	56,0	57,4	51,8	54,2	56,1	37,5
April 2024	57,7	58,8	54,1	55,1	56,8	41,8
Mai 2024	57,2	58,7	48,2	55,8	57,5	40,6
Juni 2024						
Juli 2024						
August 2024						
September 2024						
Oktober 2024						
November 2024						
Dezember 2024						

12.2 $L_{p,A,eq,T}$ und $L_{p,A,eq,FI,T}$ im Monatsvergleich Standort 2 - Memmingen, Hoppenriedweg

	Monatsmittelwerte Dauerschallpegel Gesamtgeräusch			Monatsmittelwerte Dauerschallpegel Fluggeräusch		
	$L_{p,A,eq,(24h)}$ 06:00-05:59 [dB]	$L_{p,A,eq,Tag}$ 06:00-21:59 [dB]	$L_{p,A,eq,Nacht}$ 22:00-05:59 [dB]	$L_{p,A,eq,FI,(24h)}$ 06:00-05:59 [dB]	$L_{p,A,eq,FI,Tag}$ 06:00-21:59 [dB]	$L_{p,A,eq,FI,Nacht}$ 22:00-05:59 [dB]
Januar 2024	54,1	54,7	52,9	51,6	53,6	0,0
Februar 2024	57,0	57,7	55,6	53,3	55,3	14,1
März 2024	55,2	56,5	49,7	53,6	55,4	34,1
April 2024	57,4	58,1	55,4	54,6	56,4	36,0
Mai 2024	57,2	58,1	54,9	55,2	56,9	36,8
Juni 2024						
Juli 2024						
August 2024						
September 2024						
Oktober 2024						
November 2024						
Dezember 2024						