

FLUGLÄRM-MESSSTATION VERKEHRSFLUGHAFEN MEMMINGEN

Messergebnisse für die Standorte
Ungerhausen, Forststraße und
Memmingen, Hoppenriedweg

Juli 2024

IMPRESSUM

Herausgeber: Flughafen Memmingen GmbH
Am Flughafen 35
87766 Memmingen

Bearbeitung: Flughafen Memmingen GmbH
Am Flughafen 35
87766 Memmingen



© 2024

Nachdruck und Wiedergabe nur mit Genehmigung des Herausgebers

INHALT

1	Begriffe (gemäß DIN 45643, 2011-02).....	4
2	Lageplan der stationären Fluglärm-Messstationen.....	5
3	Messstellenstatistik	7
3.1	Statistik Standort 1 - Ungerhausen, Forststraße	7
3.2	Statistik Standort 2 - Memmingen, Hoppenriedweg	9
4	Äquivalenter Dauerschallpegel $L_{p,A,eq,FI,Tag}$ jedes Tages (Fluggeräusch).....	11
4.1	$L_{p,A,eq,FI,Tag}$ Standort 1 - Ungerhausen, Forststraße	11
4.2	$L_{p,A,eq,FI,Tag}$ Standort 2 - Memmingen, Hoppenriedweg.....	12
5	Äquivalenter Dauerschallpegel $L_{p,A,eq,FI,Nacht}$ jeder Nacht (Fluggeräusch)	13
5.1	$L_{p,A,eq,FI,Nacht}$ Standort 1 - Ungerhausen, Forststraße.....	13
5.2	$L_{p,A,eq,FI,Nacht}$ Standort 2 - Memmingen, Hoppenriedweg.....	14
6	Stundenbezogene äquivalente Dauerschallpegel $L_{p,A,eq,1h}$ (Gesamtgeräusch).....	15
6.1	$L_{p,A,eq,1h}$ Standort 1 - Ungerhausen, Forststraße.....	15
6.2	$L_{p,A,eq,1h}$ Standort 2 - Memmingen, Hoppenriedweg.....	16
7	Stundenbezogene äquivalente Dauerschallpegel $L_{p,A,eq,FI,1h}$ (Fluggeräusch)	17
7.1	$L_{p,A,eq,FI,1h}$ Standort 1 - Ungerhausen, Forststraße	17
7.2	$L_{p,A,eq,FI,1h}$ Standort 2 - Memmingen, Hoppenriedweg	18
8	Anzahl der Fluggeräuschereignisse im Monat Juli pro Tagesstunde	19
8.1	Anzahl der Fluggeräuschereignisse Standort 1 - Ungerhausen, Forststraße ..	19
8.2	Anzahl der Fluggeräuschereignisse Standort 2 - Memmingen, Hoppenriedweg	Fehler! Textmarke nicht definiert.
9	Maximalpegel $L_{p,AS,FI,max}$ pro Stunde (Fluggeräusch)	20
9.1	$L_{p,AS,FI,max}$ Standort 1 - Ungerhausen, Forststraße	20
9.2	$L_{p,AS,FI,max}$ Standort 2 - Memmingen, Hoppenriedweg	21
10	Häufigkeitsverteilung der Maximalpegel $L_{p,AS,FI,max}$ (Fluggeräusch)	22
10.1	Häufigkeitsverteilung $L_{p,AS,FI,max}$ Standort 1 - Ungerhausen, Forststraße	22
10.2	Häufigkeitsverteilung $L_{p,AS,FI,max}$ Standort 2 - Memmingen, Hoppenriedweg	23
11	Meteorologische Angaben am Standort 1 – Ungerhausen, Forststraße	24
12	Äquivalente Dauerschallpegel im Vergleich zu Vormonaten	25
12.1	$L_{p,A,eq,T}$ und $L_{p,A,eq,FI,T}$ im Monatsvergleich Standort 1 - Ungerhausen, Forststraße	25
12.2	$L_{p,A,eq,T}$ und $L_{p,A,eq,FI,T}$ im Monatsvergleich Standort 2 - Memmingen, Hoppenriedweg	26

1 Begriffe (gemäß DIN 45643, 2011-02)

A-bewerteter äquivalenter Dauerschalldruckpegel des Gesamtgeräusches $L_{p,A,eq,T}$

10-facher dekadischer Logarithmus des über ein Zeitintervall T gemittelten Quadrates des Verhältnisses des A - bewerteten Schalldrucks zum Bezugsschalldruck von 20 μ Pa in Dezibel,

A-bewerteter äquivalenter Dauerschalldruckpegel des Fluggeräusches $L_{p,A,eq,Fl,T}$

Mittelungspegel, gebildet aus den A-bewerteten Einzelereignis-Schalldruckpegeln der in einem anzugebenden Zeitintervall T auftretenden Fluggeräusches,

AS-bewerteter Maximalschalldruckpegel $L_{p,AS,max,i}$

Maximalwert des AS-bewerteten Schalldruckpegels des i-ten Einzelgeräuscheignisses,

Gesamtgeräusch

Summe aller akustischen Immissionen in einer gegebenen Situation zu einer gegebenen Zeit, die sich in der Regel aus Geräuschen von mehreren Quellen zusammensetzt,

Fluggeräusch

von einem Luftfahrzeug während seines Betriebs vom Beginn des Startrollvorgangs bis zum Verlassen der Landebahn nach der Landung erzeugtes Geräusch,

Fluggeräusch-Ereignisse N1

Anzahl der durch Klassifizierung oder Identifizierung ermittelten Einzelschallereignisse am Messort, die von Luftfahrzeugbewegungen erzeugt wurden, die dem Flugplatz zuzuordnen sind,

mittlerer AS-bewerteter Maximalschalldruckpegel $L_{max,AS,T}$

energetisch gemittelter AS-bewerteter Maximalschalldruckpegel, gemittelt über die Maximalschalldruckpegel, die in einem betrachteten Zeitintervall T anfallen.

2 Lageplan der stationären Fluglärm-Messstationen





Messstation 1: Forststraße (am Sportplatz), Ungerhausen am Osten des Flughafens



Messstation 2: Hoppenriedweg, Memmingen im Westen des Flughafens

3 Messstellenstatistik

3.1 Statistik Standort 1 - Ungerhausen, Forststraße

Datum	Ereignisse				Verfügbarkeit			Gesamtgeräusch (Äquivalenter Dauerschalldruckpegel)			Fluggeräusch (Äquivalenter Dauerschalldruckpegel)		
	Anzahl Flugbewegungen		Anzahl Fluggeräusch- ereignisse		[%] ¹		Ausfall	L _{p,A,eq,(24h)} 06:00-05:59 h [dB]	L _{p,A,eq,Tag} 06:00-21:55 h [dB]	L _{p,A,eq,Nacht} 22:00-05:59 h [dB]	L _{p,A,eq,FI,(24h)} 06:00-05:59 h [dB]	L _{p,A,eq,FI,Tag} 06:00-21:59 h [dB]	L _{p,A,eq,FI,Nacht} 22:00-05:59 h [dB]
	Tag	Nacht	Tag	Nacht	Tag	Nacht							
01.07.2024	32	2	32	2	100,0	100,0		53,9	55,3	47,5	52,1	53,5	46,0
02.07.2024	47	2	47	2	100,0	100,0		56,3	57,8	49,1	53,8	55,2	47,7
03.07.2024	49	1	49	1	100,0	100,0		55,8	57,2	49,9	54,8	56,2	48,7
04.07.2024	43	2	43	2	100,0	100,0		56,5	58,1	46,1	53,7	55,3	43,2
05.07.2024	49	1	49	1	100,0	100,0		60,5	62,2	44,9	51,8	53,4	41,3
06.07.2024	52	1	52	1	100,0	100,0		54,1	55,5	46,9	52,7	54,3	44,1
07.07.2024	33	0	33	0	100,0			56,4	58,1	41,2	56,2	58,0	
08.07.2024	55	0	55	0	100,0			59,3	61,0	42,2	58,9	60,6	
09.07.2024	64	0	64	0	100,0			59,7	61,4	44,5	58,5	60,2	
10.07.2024	44	1	44	1	100,0	100,0		55,6	57,2	45,1	54,7	56,4	42,2
11.07.2024	50	0	50	0	100,0			55,6	57,3	43,1	54,2	56,0	
12.07.2024	54	4	54	4	100,0	100,0		58,6	59,4	56,6	55,3	56,7	48,8
13.07.2024	48	4	48	4	100,0	100,0		56,5	56,8	55,8	52,8	54,3	43,8
14.07.2024	45	1	45	1	100,0	100,0		55,1	54,7	55,9	51,2	52,7	42,1
15.07.2024	49	0	49	0	100,0			58,6	59,0	57,8	55,7	57,5	
16.07.2024	45	0	45	0	100,0			55,7	55,8	55,6	52,4	54,2	
17.07.2024	42	0	42	0	100,0			59,1	60,1	55,5	57,2	59,0	
18.07.2024	63	1	63	1	100,0	100,0		60,3	61,5	55,9	58,7	60,4	40,6
19.07.2024	46	6	46	6	100,0	100,0		59,7	60,3	58,0	57,8	58,9	54,3
20.07.2024	46	0	46	0	100,0			57,9	58,7	55,9	55,2	57,0	
21.07.2024	39	4	39	4	100,0	100,0		56,6	56,5	56,9	52,3	53,3	48,7
22.07.2024	40	2	40	2	100,0	100,0		55,3	55,1	55,6	52,4	54,1	39,6
23.07.2024	50	2	50	2	100,0	100,0		58,5	59,3	56,4	54,7	56,2	45,5
24.07.2024	48	2	48	2	100,0	100,0		56,0	55,7	56,5	53,6	54,7	49,9
25.07.2024	64	0	64	0	100,0			60,2	61,4	55,6	59,0	60,8	

Datum	Ereignisse				Verfügbarkeit			Gesamtgeräusch (Äquivalenter Dauerschalldruckpegel)			Fluggeräusch (Äquivalenter Dauerschalldruckpegel)		
	Anzahl Flugbewegungen		Anzahl Fluggeräusch- ereignisse		[%] ¹		Ausfall	L _{p,A,eq,(24h)} 06:00-05:59 h [dB]	L _{p,A,eq,Tag} 06:00-21:55 h [dB]	L _{p,A,eq,Nacht} 22:00-05:59 h [dB]	L _{p,A,eq,Fl,(24h)} 06:00-05:59 h [dB]	L _{p,A,eq,Fl,Tag} 06:00-21:59 h [dB]	L _{p,A,eq,Fl,Nacht} 22:00-05:59 h [dB]
	Tag	Nacht	Tag	Nacht	Tag	Nacht							
26.07.2024	57	1	57	1	100,0	100,0		56,7	57,0	55,8	52,4	54,1	40,9
27.07.2024	54	2	54	2	100,0	100,0		57,0 ^x	57,3	53,5 ^x	53,6	53,8	51,3
28.07.2024	Technischer Defekt												
29.07.2024													
30.07.2024													
31.07.2024													
Summenwerte	1308	39	1308	39	100,0	100,0		57,7^x	58,7	54,2^x	55,3	56,9	45,7

¹ Eine von 100 % abweichende Verfügbarkeit erfasster Fluglärmereignisse ergibt sich durch „technischen oder wetterbedingtem Ausfall“ (was entsprechend vermerkt wird) oder durch messtechnisch nicht erfasster Flugbewegungen, was i. d. R. bei 1 - motorigen Flugzeugen und Hubschraubern auftreten kann, wenn der An - und Abflug im Bereich der Messstationen nicht entlang der „Centerline“ erfolgt.

^x Der Wert ist nicht aus dem ganzen Intervall ausgerechnet.

T = Technischer Ausfall; W = Wetterbedingter Ausfall

3.2 Statistik Standort 2 - Memmingen, Hoppenriedweg

Datum	Ereignisse				Verfügbarkeit			Gesamtgeräusch (Äquivalenter Dauerschalldruckpegel)			Fluggeräusch (Äquivalenter Dauerschalldruckpegel)		
	Anzahl Flugbewegungen		Anzahl Fluggeräusch- ereignisse		[%] ¹		Ausfall	L _{p,A,eq,(24h)} 06:00-05:59 h [dB]	L _{p,A,eq,Tag} 06:00-21:55 h [dB]	L _{p,A,eq,Nacht} 22:00-05:59 h [dB]	L _{p,A,eq,Fl,(24h)} 06:00-05:59 h [dB]	L _{p,A,eq,Fl,Tag} 06:00-21:59 h [dB]	L _{p,A,eq,Fl,Nacht} 22:00-05:59 h [dB]
	Tag	Nacht	Tag	Nacht	Tag	Nacht							
01.07.2024	34	0	34	0	100,0			56,7	58,3	47,5	55,7	57,5	
02.07.2024	47	0	47	0	100,0			56,7	58,2	48,0	55,8	57,5	
03.07.2024	47	0	47	0	100,0			57,7	59,2	48,6	56,9	58,7	
04.07.2024	42	0	42	0	100,0			56,8	58,4	48,1	55,5	57,2	
05.07.2024	50	0	50	0	100,0			56,5	58,0	48,3	55,6	57,4	
06.07.2024	47	0	47	0	100,0			56,4	58,0	48,4	55,3	57,1	
07.07.2024	43	0	43	0	100,0			56,4	58,0	47,5	55,8	57,5	
08.07.2024	52	0	52	0	100,0			53,8	55,1	48,3	52,1	53,9	
09.07.2024	61	0	61	0	100,0			53,8	55,1	48,2	51,8	53,6	
10.07.2024	51	0	51	0	100,0			56,2	57,7	48,2	55,3	57,1	
11.07.2024	49	2	49	2	100,0	100,0		56,3	57,8	49,4	55,4	57,1	44,1
12.07.2024	45	1	45	1	100,0	100,0		55,5	56,9	50,2	54,1	55,8	42,1
13.07.2024	44	0	44	0	100,0			57,0	58,6	47,4	56,5	58,2	
14.07.2024	51	0	50	0	98,0			56,4	57,9	48,0	55,6	57,4	
15.07.2024	60	0	60	0	100,0			58,2	58,3	57,8	54,8	56,6	
16.07.2024	46	1	46	1	100,0	100,0		56,3	57,7	50,7	55,2	56,9	42,1
17.07.2024	44	0	44	0	100,0			56,5	58,1	48,1	55,0	56,7	
18.07.2024	58	0	58	0	100,0			54,5	55,7	50,2	51,9	53,6	
19.07.2024	46	5	46	5	100,0	100,0		54,6	55,4	52,2	52,4	53,4	49,0
20.07.2024	42	4	42	4	100,0	100,0		56,9	58,2	51,6	55,0	56,5	47,4
21.07.2024	39	1	39	1	100,0	100,0		59,0	60,3	54,2	55,3	57,0	41,6
22.07.2024	40	0	40	0	100,0			57,0	58,6	48,1	56,2	57,9	
23.07.2024	52	0	52	0	100,0			57,8	58,3	56,3	55,7	57,5	
24.07.2024	39	0	39	0	100,0			57,5	58,3	55,5	55,9	57,7	
25.07.2024	61	1	61	1	100,0	100,0		55,6	55,3	56,1	51,9	53,6	41,7
26.07.2024	51	0	51	0	100,0			57,5	58,1	55,7	55,6	57,4	
27.07.2024	48	0	48	0	100,0			56,9 ^x	57,2	53,6 ^x	55,7	56,2	

Datum	Ereignisse				Verfügbarkeit			Gesamtgeräusch (Äquivalenter Dauerschalldruckpegel)			Fluggeräusch (Äquivalenter Dauerschalldruckpegel)		
	Anzahl Flugbewegungen		Anzahl Fluggeräusch- ereignisse		[%] ¹		Ausfall	L _{p,A,eq,(24h)} 06:00-05:59 h [dB]	L _{p,A,eq,Tag} 06:00-21:55 h [dB]	L _{p,A,eq,Nacht} 22:00-05:59 h [dB]	L _{p,A,eq,Fl,(24h)} 06:00-05:59 h [dB]	L _{p,A,eq,Fl,Tag} 06:00-21:59 h [dB]	L _{p,A,eq,Fl,Nacht} 22:00-05:59 h [dB]
	Tag	Nacht	Tag	Nacht	Tag	Nacht							
28.07.2024	Technischer Defekt												
29.07.2024													
30.07.2024													
31.07.2024													
Summenwerte	1289	15	1288	15	99,9	100,0		56,6^x	57,8	52,0^x	55,1	56,8	39,1

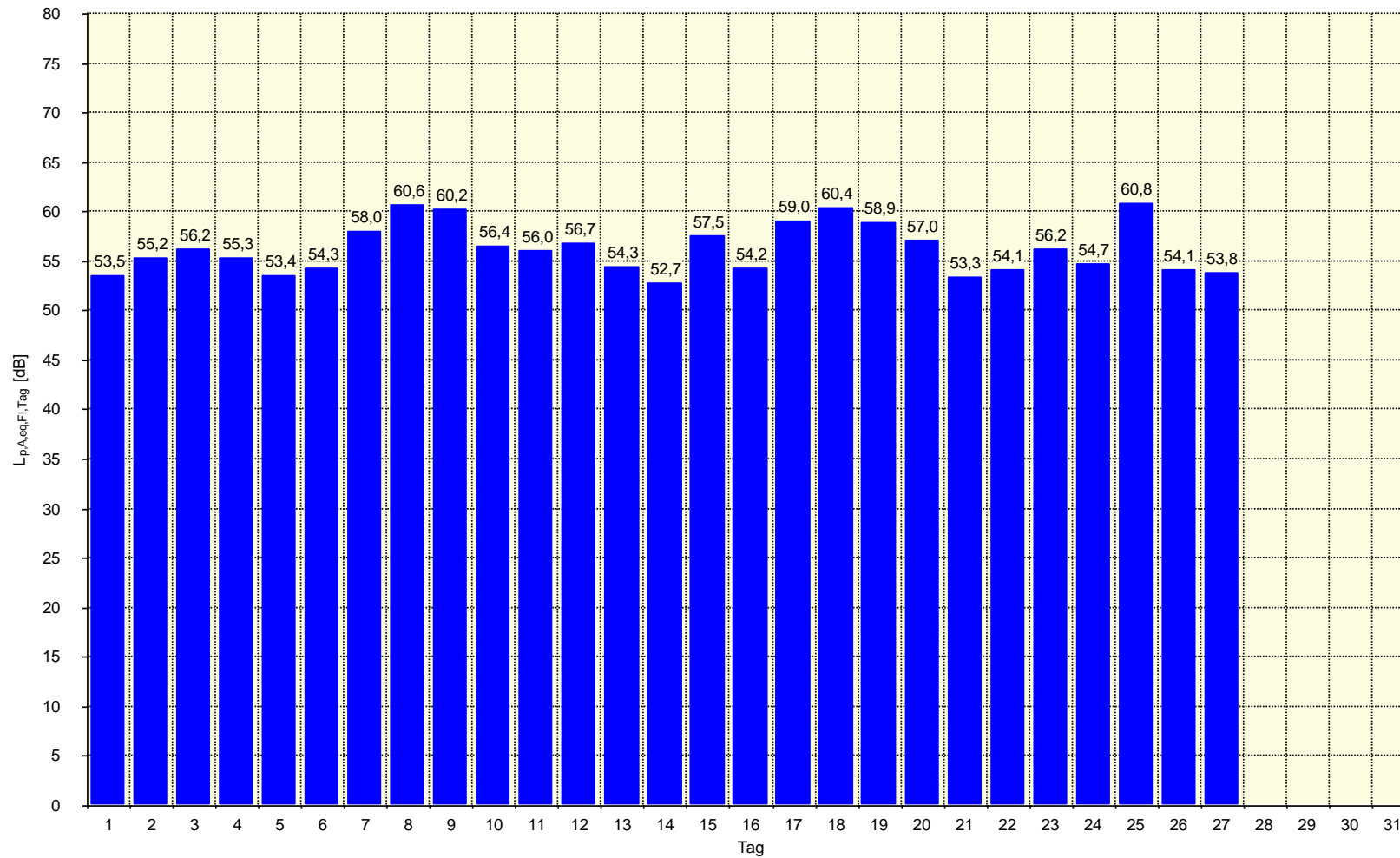
¹ Eine von 100 % abweichende Verfügbarkeit erfasster Fluglärmereignisse ergibt sich durch „technischen oder wetterbedingtem Ausfall“ (was entsprechend vermerkt wird) oder durch messtechnisch nicht erfasster Flugbewegungen, was i. d. R. bei 1 - motorigen Flugzeugen und Hubschraubern auftreten kann, wenn der An - und Abflug im Bereich der Messstationen nicht entlang der „Centerline“ erfolgt.

^x Der Wert ist nicht aus dem ganzen Intervall ausgerechnet.

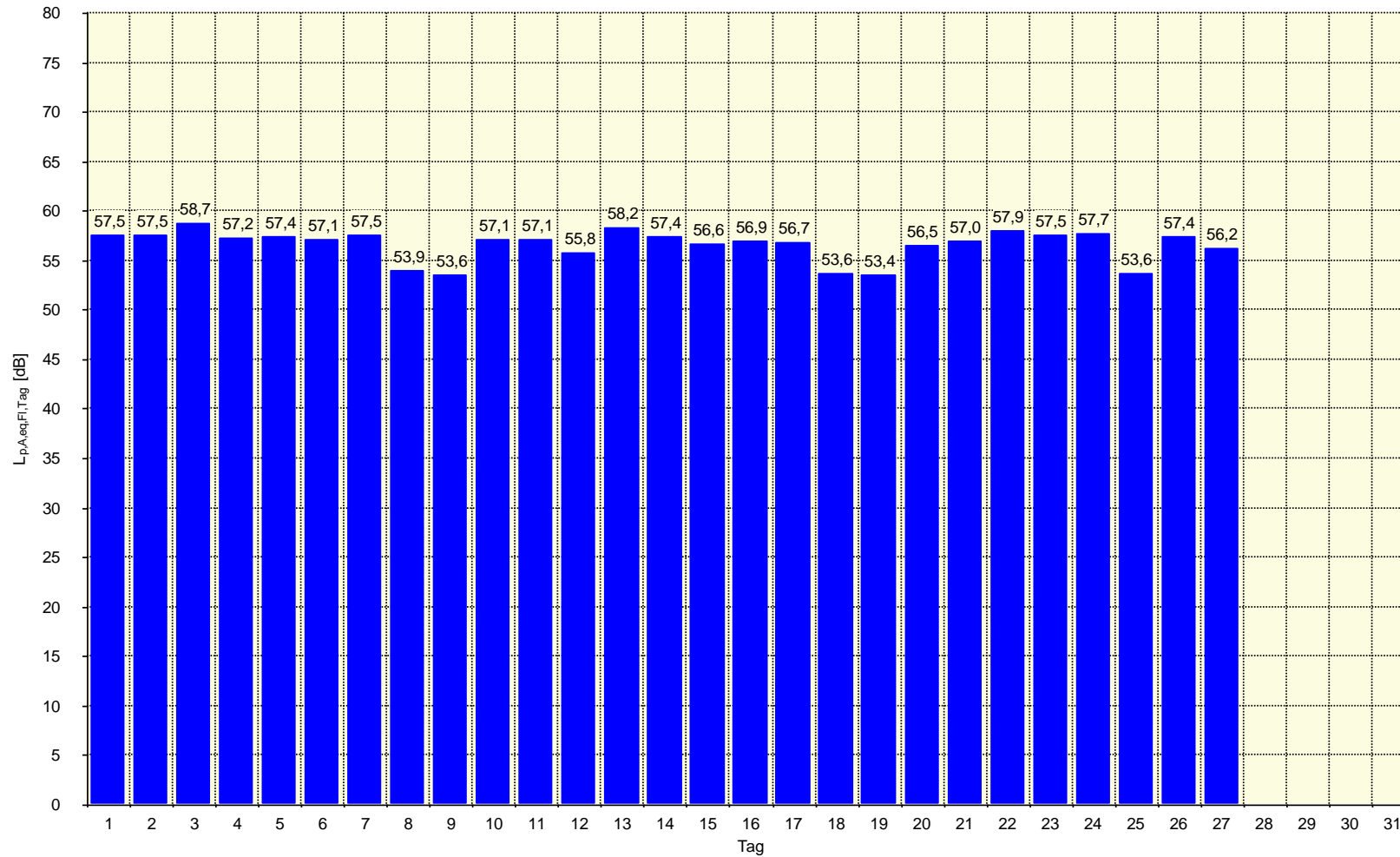
T = Technischer Ausfall; W = Wetterbedingter Ausfall

4 Äquivalenter Dauerschallpegel $L_{p,A,eq,FI,Tag}$ jedes Tages (Fluggeräusch)

4.1 $L_{p,A,eq,FI,Tag}$ Standort 1 - Ungerhausen, Forststraße

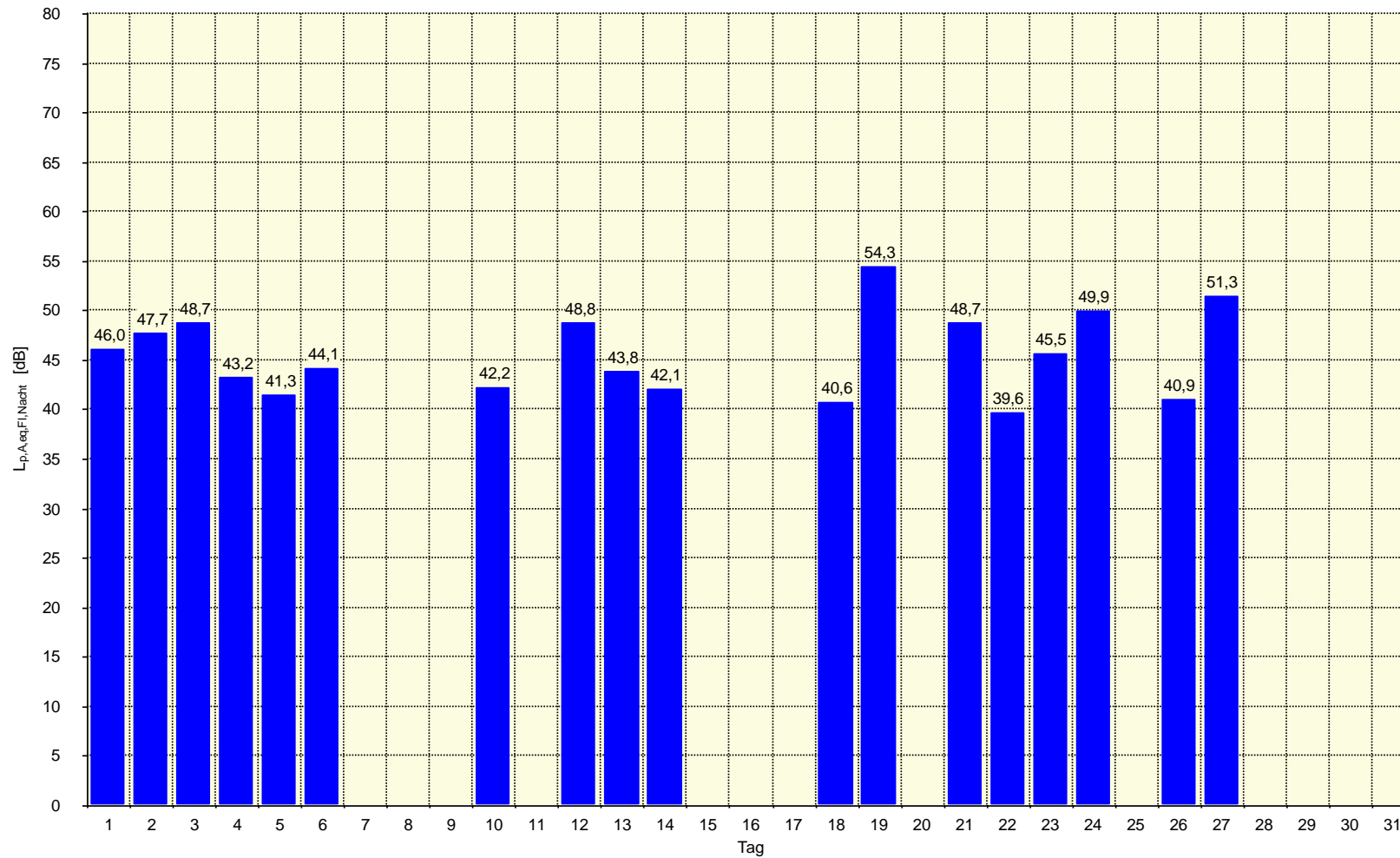


4.2 $L_{p,A,eq,FI,Tag}$ Standort 2 - Memmingen, Hoppenriedweg

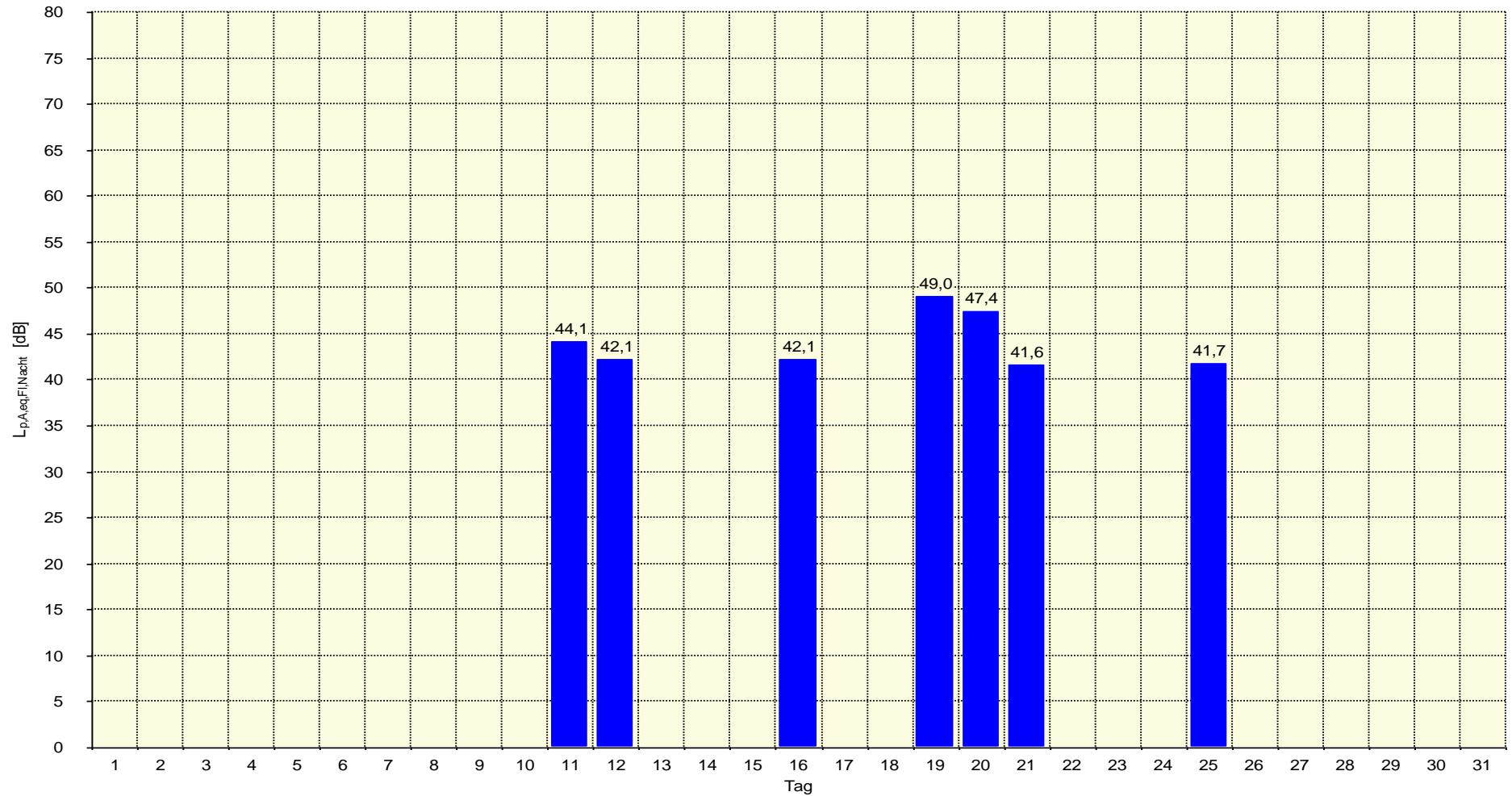


5 Äquivalenter Dauerschallpegel $L_{p,A,eq,FI,Nacht}$ jeder Nacht (Fluggeräusch)

5.1 $L_{p,A,eq,FI,Nacht}$ Standort 1 - Ungerhausen, Forststraße



5.2 $L_{p,A,eq,FI,Nacht}$ Standort 2 - Memmingen, Hoppenriedweg



6 Stundenbezogene äquivalente Dauerschallpegel $L_{p,A,eq,1h}$ (Gesamtgeräusch)

6.1 $L_{p,A,eq,1h}$ Standort 1 - Ungerhausen, Forststraße

	Äquivalenter Dauerschalldruckpegel $L_{p,A,eq,1h}$ [dB]																							
	06:00 - 06:59	07:00 - 07:59	08:00 - 08:59	09:00 - 09:59	10:00 - 10:59	11:00 - 11:59	12:00 - 12:59	13:00 - 13:59	14:00 - 14:59	15:00 - 15:59	16:00 - 16:59	17:00 - 17:59	18:00 - 18:59	19:00 - 19:59	20:00 - 20:59	21:00 - 21:59	22:00 - 22:59	23:00 - 23:59	00:00 - 00:59	01:00 - 01:59	02:00 - 02:59	03:00 - 03:59	04:00 - 04:59	05:00 - 05:59
01.07.2024	47,7	55,0	57,5	57,5	57,3	55,3	51,0	58,3	48,7	53,8	54,5	57,6	45,0	57,3	55,1	53,5	55,3	42,3	38,4	37,8	37,7	37,8	43,3	46,6
02.07.2024	47,2	48,4	55,0	57,5	60,4	58,5	51,9	58,3	61,7	59,5	49,5	49,9	55,5	59,1	63,1	53,1	55,3	52,7	40,6	38,8	37,8	37,6	43,1	48,1
03.07.2024	55,8	53,2	56,6	53,1	56,4	59,0	58,1	59,6	55,5	55,4	58,1	56,1	61,2	55,2	56,2	57,0	57,9	43,0	40,3	39,6	39,7	40,8	44,9	48,2
04.07.2024	61,9	55,7	56,0	56,2	58,5	54,7	57,3	55,0	62,9	59,7	57,0	58,5	58,1	58,0	52,6	53,1	52,9	42,1	40,4	38,7	39,7	39,8	43,2	47,5
05.07.2024	50,1	52,7	56,4	60,1	59,0	61,3	56,4	53,4	57,9	56,3	56,1	55,4	58,3	52,5	53,4	72,8	51,1	43,2	40,7	39,1	39,1	39,9	43,8	45,6
06.07.2024	49,9	55,8	54,5	57,5	50,9	57,4	55,1	52,5	59,2	57,3	54,8	58,3	53,3	47,7	45,5	57,6	54,1	47,2	43,3	41,1	41,5	39,8	39,3	42,7
07.07.2024	54,4	50,2	55,7	50,5	55,0	49,1	53,3	60,9	61,3	60,4	61,4	62,7	61,1	58,4	47,3	42,0	40,3	39,7	38,9	38,8	37,9	38,1	44,0	44,9
08.07.2024	64,8	62,7	57,5	58,8	62,5	62,7	61,4	60,1	63,3	55,8	62,1	59,5	56,7	56,3	63,2	43,2	43,0	41,7	38,6	37,7	38,2	39,0	42,8	47,0
09.07.2024	64,0	51,7	55,0	62,1	63,2	65,0	60,8	58,5	61,8	65,2	62,2	56,1	60,4	61,2	59,8	54,6	50,0	41,4	39,4	38,8	40,0	39,6	43,6	47,2
10.07.2024	55,1	56,0	55,3	54,2	56,5	56,6	52,7	57,0	56,5	54,3	54,7	56,1	58,8	50,0	61,9	62,1	51,6	41,0	39,6	39,4	38,2	38,4	41,6	47,6
11.07.2024	64,2	54,2	56,0	57,4	54,8	48,0	51,5	55,4	52,6	55,7	54,8	51,9	57,8	60,5	60,4	43,3	43,7	43,2	38,6	38,4	38,7	39,6	45,1	47,5
12.07.2024	60,7	54,2	60,0	62,2	54,5	56,3	51,6	58,0	59,3	59,7	58,7	62,1	63,9	60,2	55,2	54,3	56,5	55,2	48,0	41,9	64,4	38,9	44,1	45,2
13.07.2024	44,8	54,3	55,9	57,8	49,0	64,4	55,9	54,4	58,0	58,7	53,7	55,4	54,8	51,1	46,5	56,2	53,4	45,3	44,1	42,2	64,3	38,5	37,7	41,5
14.07.2024	54,4	50,7	55,4	54,8	55,4	45,1	51,8	54,9	57,3	59,0	56,0	56,1	52,7	53,1	44,8	54,4	51,6	41,9	39,1	38,1	64,5	39,0	42,2	46,7
15.07.2024	51,3	53,4	56,1	57,7	55,1	60,3	57,3	58,1	63,9	59,0	59,1	63,1	52,6	59,2	61,7	53,2	43,1	62,7	48,6	43,1	64,4	40,3	44,4	48,1
16.07.2024	51,7	51,8	57,1	56,2	54,3	58,6	50,9	59,1	57,1	56,5	53,1	55,0	56,5	56,0	52,7	56,3	42,4	40,8	38,7	38,0	64,5	37,9	40,4	43,9
17.07.2024	53,1	53,3	55,8	57,6	55,1	54,6	60,4	61,8	64,1	60,7	65,8	60,3	51,2	59,4	56,5	62,8	42,4	41,8	39,5	37,7	64,4	37,5	39,9	45,8
18.07.2024	64,7	58,0	61,5	62,4	63,3	61,9	56,1	57,9	64,7	63,6	60,0	63,9	54,0	63,0	49,9	45,0	42,7	53,5	40,5	39,3	64,4	37,8	40,2	45,4
19.07.2024	60,7	47,3	55,0	54,7	56,0	63,3	59,9	61,5	64,5	59,5	60,8	52,0	63,6	54,9	52,4	64,1	62,8	54,9	42,3	39,1	64,5	39,2	41,0	42,1
20.07.2024	63,9	57,3	56,9	57,9	56,9	57,2	56,8	57,4	57,2	59,4	55,9	59,9	58,7	57,8	57,9	59,8	53,9	43,5	41,8	39,0	64,4	39,4	38,6	42,7
21.07.2024	59,3	44,4	56,4	55,0	57,9	54,1	54,1	55,2	52,3	57,7	55,5	50,5	45,2	51,1	56,9	63,3	57,8	56,6	46,9	38,8	64,3	39,5	41,3	46,5
22.07.2024	50,3	53,8	56,3	55,6	54,8	58,0	55,5	44,3	53,0	57,3	56,6	50,6	55,7	44,4	59,1	52,0	49,9	39,8	42,1	38,8	64,4	37,4	38,9	44,8
23.07.2024	62,8	45,1	56,8	56,4	62,2	60,2	59,9	57,2	60,6	64,5	60,1	54,9	57,4	55,1	52,0	53,4	54,7	55,3	41,0	38,1	64,4	38,6	43,1	45,8
24.07.2024	49,0	54,6	57,3	54,9	55,6	45,1	52,4	56,4	54,6	55,9	57,5	54,0	50,0	56,9	58,7	59,8	59,1	42,0	39,4	38,8	64,3	39,1	41,6	45,2
25.07.2024	64,7	61,4	58,7	62,5	61,5	61,6	61,4	59,0	61,2	64,0	62,8	59,5	63,7	60,7	48,9	44,6	44,1	44,1	39,4	38,7	64,4	38,9	42,3	46,5
26.07.2024	51,6	47,7	59,1	57,9	57,3	61,6	56,9	59,3	57,7	55,9	55,1	54,0	54,9	59,1	53,3	53,9	50,7	43,8	41,1	40,1	64,5	39,3	40,3	43,2
27.07.2024	49,8	56,6	58,0	56,7	56,7	59,0	54,3	56,7	58,5	59,3	59,7	57,2	60,0	52,7	53,9	56,8	51,3	54,9						
28.07.2024	Technischer Defekt																							
29.07.2024																								
30.07.2024																								
31.07.2024																								
Stundenbezogener Monatsmittelwert	59,8 ^L	55,3 ^L	57,1 ^L	58,2 ^L	58,4 ^L	59,6 ^L	57,0 ^L	58,0 ^L	60,3 ^L	59,8 ^L	59,1 ^L	58,3 ^L	58,5 ^L	57,6 ^L	57,5 ^L	61,0 ^L	54,3 ^L	52,1 ^L	42,4 ^L	39,5 ^L	62,0 ^L	39,0 ^L	42,4 ^L	46,0 ^L

Hauptsächlich von Fluggeräusch verursacht

* Der Wert ist nicht aus dem ganzen Intervall ausgerechnet.

6.2 L_{p,A,eq,1h} Standort 2 - Memmingen, Hoppenriedweg

	Äquivalenter Dauerschalldruckpegel L _{p,A,eq,1h} [dB]																							
	06:00 - 06:59	07:00 - 07:59	08:00 - 08:59	09:00 - 09:59	10:00 - 10:59	11:00 - 11:59	12:00 - 12:59	13:00 - 13:59	14:00 - 14:59	15:00 - 15:59	16:00 - 16:59	17:00 - 17:59	18:00 - 18:59	19:00 - 19:59	20:00 - 20:59	21:00 - 21:59	22:00 - 22:59	23:00 - 23:59	00:00 - 00:59	01:00 - 01:59	02:00 - 02:59	03:00 - 03:59	04:00 - 04:59	05:00 - 05:59
01.07.2024	60,0	61,1	54,7	57,1	59,8	60,0	49,5	50,9	59,7	59,7	57,6	54,8	57,0	58,1	61,2	56,0	47,2	47,3	47,2	47,3	47,2	47,2	48,3	48,3
02.07.2024	62,7	48,4	51,9	57,3	59,0	60,8	57,5	59,5	55,0	60,4	61,9	49,6	53,9	57,5	56,5	54,3	48,6	47,4	47,0	46,7	46,6	46,7	48,8	50,3
03.07.2024	61,7	58,1	56,8	61,2	55,1	61,8	60,5	58,5	55,8	59,8	61,1	60,8	52,8	57,4	58,4	58,0	48,0	47,9	47,6	47,8	47,9	47,9	49,4	51,0
04.07.2024	60,7	58,0	56,6	59,3	58,1	61,7	52,7	61,8	55,6	58,1	62,1	55,8	58,6	54,0	49,1	48,8	48,0	48,0	47,8	47,7	47,5	47,7	48,4	49,4
05.07.2024	62,0	50,0	54,1	57,1	60,6	52,2	56,0	60,0	49,7	58,5	62,4	49,6	55,5	61,4	57,3	49,0	49,0	48,2	47,9	47,9	47,8	47,9	48,4	48,9
06.07.2024	61,5	50,8	56,4	58,6	54,5	57,8	61,8	50,9	58,5	62,2	58,8	57,0	57,6	55,5	50,2	50,0	49,6	49,6	48,2	47,9	47,8	47,9	48,4	48,9
07.07.2024	62,6	59,9	60,7	56,2	59,5	61,2	51,4	55,7	54,8	55,1	55,7	57,1	52,4	58,5	54,1	54,4	47,4	47,3	47,3	47,3	47,4	47,3	47,7	48,4
08.07.2024	49,3	53,6	53,5	55,8	56,6	56,4	54,3	56,6	53,5	58,8	50,5	53,4	54,4	58,2	55,3	50,1	48,3	47,7	47,6	47,5	47,7	48,3	49,0	49,7
09.07.2024	57,3	55,0	52,3	53,7	56,4	56,9	52,1	52,0	57,8	55,2	54,9	52,1	56,1	55,2	50,4	56,5	49,0	48,2	47,3	47,8	47,7	47,8	48,6	48,9
10.07.2024	61,7	57,1	57,2	58,2	61,9	53,4	58,4	53,9	58,8	53,4	60,6	56,5	49,9	53,6	57,2	52,7	48,0	47,8	47,3	47,7	48,1	47,7	48,9	49,4
11.07.2024	60,6	57,7	54,2	59,4	60,1	58,4	51,2	51,7	58,8	59,8	60,3	58,9	56,9	50,1	54,3	53,5	54,2	47,8	47,6	47,5	47,2	47,6	48,3	49,0
12.07.2024	60,8	49,3	49,7	56,0	58,9	56,6	56,5	56,9	54,8	55,9	59,6	54,4	57,7	52,2	54,7	59,6	54,3	52,0	49,9	48,1	47,9	47,8	48,2	48,1
13.07.2024	62,2	47,9	58,5	57,9	59,4	59,3	59,0	58,1	54,4	62,0	59,8	57,0	61,5	56,4	53,4	49,4	47,5	47,2	47,0	46,9	46,9	47,1	47,3	48,7
14.07.2024	61,5	60,2	59,8	54,2	57,1	60,9	51,4	56,6	59,0	58,8	57,5	59,5	53,4	56,6	48,6	48,5	48,4	47,8	47,3	47,3	47,3	47,4	48,8	48,9
15.07.2024	61,7	59,7	54,5	58,1	60,7	60,1	54,4	56,0	54,8	56,2	52,8	52,3	55,8	55,4	63,7	57,5	50,3	66,2	51,3	48,1	47,4	48,0	49,2	48,6
16.07.2024	61,2	52,1	52,7	59,0	55,7	60,3	59,4	56,7	57,8	60,3	60,8	50,4	56,7	55,6	50,8	51,9	55,3	52,9	50,0	48,3	47,5	47,9	47,8	48,5
17.07.2024	63,2	58,3	58,7	57,6	64,0	57,5	51,7	55,6	58,0	56,2	52,7	52,5	53,0	49,3	58,3	52,4	48,8	48,1	47,5	47,5	47,4	47,4	48,2	49,4
18.07.2024	57,1	54,8	57,2	55,8	56,9	53,2	54,5	55,1	56,6	55,6	59,2	52,5	56,1	51,5	53,8	54,2	53,2	52,7	50,1	48,0	47,7	47,8	48,3	49,0
19.07.2024	61,8	50,1	51,6	51,5	56,5	55,4	54,3	53,8	50,5	52,4	53,3	53,8	52,9	59,7	54,0	54,2	56,6	52,0	55,6	49,2	48,8	48,3	48,0	48,3
20.07.2024	56,1	57,2	55,7	59,1	55,2	61,3	53,0	60,3	57,1	58,0	61,5	53,9	62,4	55,9	55,6	54,2	58,3	50,7	48,6	47,6	47,8	47,6	47,7	48,1
21.07.2024	59,7	60,0	50,4	59,0	59,3	61,5	52,4	54,2	54,6	56,7	59,2	59,4	54,2	59,1	53,7	68,9	61,7	53,1	50,3	47,5	47,6	47,9	48,1	48,9
22.07.2024	61,7	50,6	60,4	58,8	60,1	60,0	58,3	50,2	60,6	59,2	51,0	62,5	48,4	58,6	56,2	53,0	49,6	48,6	48,1	47,5	47,5	47,3	47,5	48,2
23.07.2024	60,4	50,0	50,3	59,6	59,4	61,9	58,9	59,1	54,9	58,7	61,4	58,9	57,2	57,6	53,5	51,6	53,3	57,4	47,9	47,8	63,8	47,5	47,6	48,1
24.07.2024	62,4	56,9	55,5	58,3	59,0	62,6	48,3	53,4	58,3	57,7	60,8	56,9	56,6	50,4	59,0	54,7	49,9	48,0	47,4	47,5	63,7	47,6	47,6	48,2
25.07.2024	54,4	54,8	55,5	56,5	54,8	55,3	51,8	55,3	58,4	55,1	56,8	54,2	56,1	50,5	55,5	55,0	55,2	52,3	48,2	48,2	63,7	48,4	48,6	49,1
26.07.2024	62,9	52,0	53,1	59,9	60,6	49,7	56,8	56,6	56,8	57,9	60,8	57,1	54,3	57,3	58,1	58,5	50,1	49,5	48,4	48,0	63,9	48,3	48,4	48,7
27.07.2024	60,6	53,5	55,9	56,9	57,4	57,1	59,7	54,7	51,8	61,2	56,8	50,8	60,5	54,3	52,0	52,2	51,9	54,8						
28.07.2024	Technischer Defekt																							
29.07.2024																								
30.07.2024																								
31.07.2024																								
Stundenbezogener Monatsmittelwert	61,0 ^L	56,4 ^L	56,1 ^L	57,9 ^L	59,0 ^L	59,3 ^L	56,5 ^L	56,7 ^L	56,9 ^L	58,5 ^L	59,2 ^L	56,6 ^L	56,7 ^L	56,6 ^L	56,5 ^L	57,5 ^L	53,2 ^L	54,3 ^L	49,0 ^L	47,7 ^L	56,2 ^L	47,7 ^L	48,3 ^L	48,9 ^L

Hauptsächlich von Fluggeräusch verursacht

^L Der Wert ist nicht aus dem ganzen Intervall ausgerechnet.

7 Stundenbezogene äquivalente Dauerschallpegel $L_{p,A,eq,FI,1h}$ (Fluggeräusch)

7.1 $L_{p,A,eq,FI,1h}$ Standort 1 - Ungerhausen, Forststraße

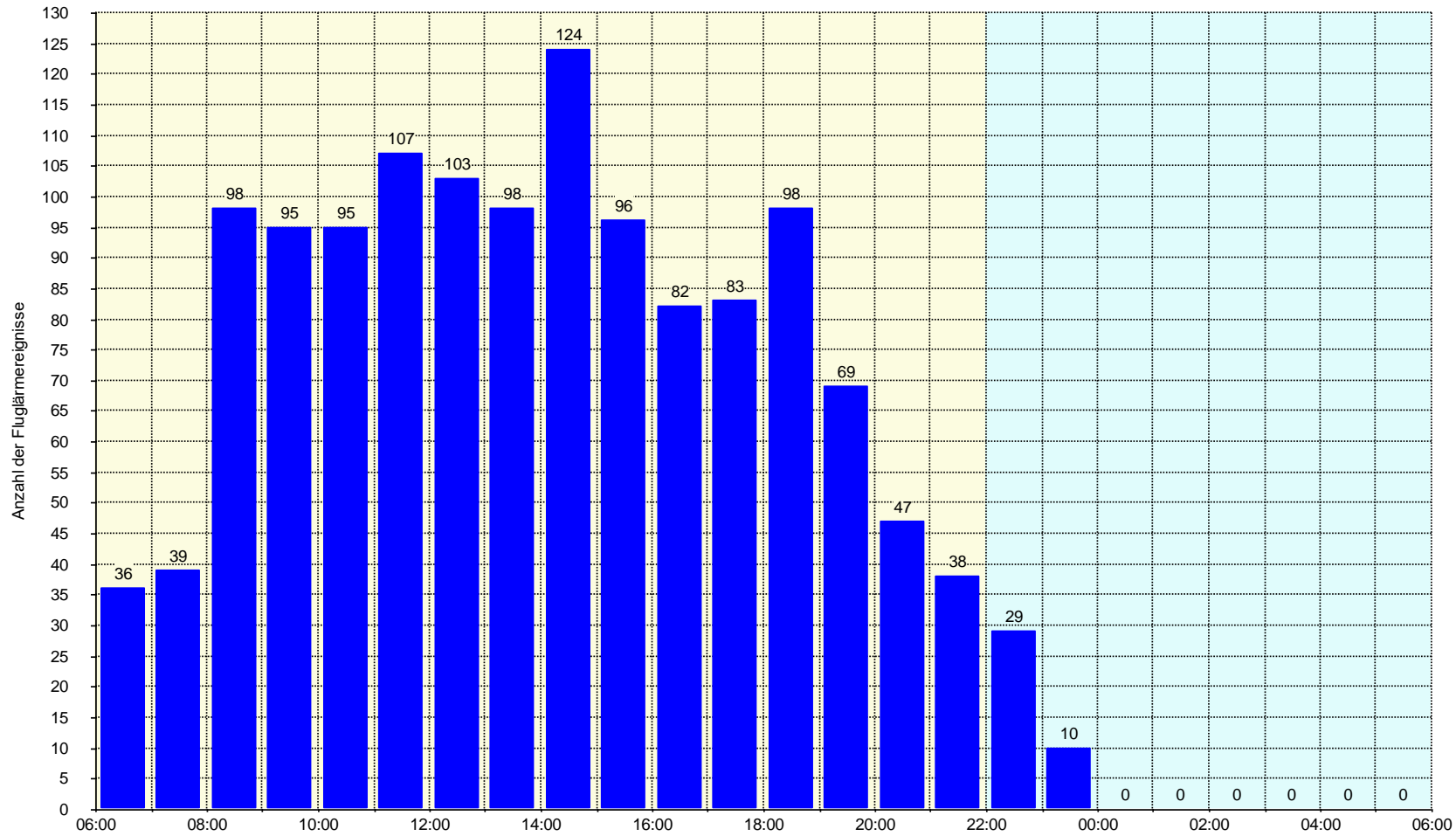
	Äquivalenter Dauerschalldruckpegel $L_{p,A,eq,FI,1h}$ [dB]																							
	06:00 - 06:59	07:00 - 07:59	08:00 - 08:59	09:00 - 09:59	10:00 - 10:59	11:00 - 11:59	12:00 - 12:59	13:00 - 13:59	14:00 - 14:59	15:00 - 15:59	16:00 - 16:59	17:00 - 17:59	18:00 - 18:59	19:00 - 19:59	20:00 - 20:59	21:00 - 21:59	22:00 - 22:59	23:00 - 23:59	00:00 - 00:59	01:00 - 01:59	02:00 - 02:59	03:00 - 03:59	04:00 - 04:59	05:00 - 05:59
01.07.2024	27,1	54,0	55,1	55,1	55,2	48,9	49,3	57,9	31,1	51,8	50,3	55,3		57,0	54,0	52,5	55,0							
02.07.2024			52,5	56,9	56,2	56,9	50,1	40,6	56,0	56,5		36,7	54,8	56,9	62,6	52,1	55,0	52,0						
03.07.2024	54,5	51,0	56,2	50,4	56,0	58,4	56,1	56,9	54,9	54,6	56,4	54,7	61,0	54,4	55,4	56,6	57,7							
04.07.2024	61,6	54,6	55,0	54,8	57,6	50,6	55,7	50,7	53,0	58,3	51,5	54,1	51,2	52,0	51,7	52,0	52,3							
05.07.2024		49,5	55,9	55,4	47,0	54,9	55,3	45,5	55,3	55,6	50,8	46,2	57,7	50,6	51,4	54,2	50,4							
06.07.2024		55,1	53,6	57,1	46,8	57,0	54,7	50,8	58,7		52,7	58,0	51,7			57,3	53,1							
07.07.2024	54,1	49,7	55,5	49,6	54,4	46,0	52,6	60,8	61,2	60,3	61,3	62,6	61,0	58,2	45,6									
08.07.2024	64,2	62,4	57,1	58,7	62,3	62,4	61,3	59,3	62,5	55,4	61,8	58,8	55,9	56,0	63,1									
09.07.2024	63,8	48,8	50,9	61,2	62,9	63,7	60,6	55,9	55,2	64,5	61,2	48,5	53,7	61,0	59,7									
10.07.2024	53,6	55,1	53,3	53,5	55,7	55,3	51,6	53,3	55,9	53,1	53,6	54,3	58,5		61,8	62,1	51,2							
11.07.2024	64,0	52,9	55,4	57,2	54,2		49,3	54,8	51,7	54,4	52,7	49,3	57,3	59,7										
12.07.2024	60,3	53,3	59,5	52,2	51,7	55,9	49,6	52,3	52,6	51,3	55,3	55,0	63,8	58,7	52,1	51,0	55,3	54,2						
13.07.2024		53,8	55,2	57,5		56,4	52,0	52,8	57,2	58,3	52,7	54,9	53,8	49,8		55,8	52,8	28,3						
14.07.2024	53,8	49,9	55,1	54,4	55,1		50,5	53,2	55,2	53,1	54,4	51,0	49,9	51,4		54,0	51,1							
15.07.2024	43,9	51,8	55,7	54,9	54,4	51,2	57,1	56,2	62,8	53,8	54,8	62,8	51,5	58,1	61,4	52,8								
16.07.2024			56,3	55,5	52,4	57,8	48,9	58,4	56,7	55,3		49,2	55,9	53,1	51,4	53,9								
17.07.2024	51,6	51,5	54,4	55,4	50,9	53,4	59,9	59,5	62,4	59,1	65,1	58,7	27,2	58,9	56,1	62,6								
18.07.2024	64,6	57,8	58,6	62,3	63,1	60,5	52,7	51,2	63,6	60,9	57,7	63,5	44,0	62,4				49,6						
19.07.2024	60,4		54,7	53,2	54,8	62,0	58,3	59,1	63,5	51,0	58,7	39,7	62,6	33,6		64,0	62,7	54,6						
20.07.2024	63,9	51,7	55,4	57,3	51,5	54,9	55,3	50,9	54,6	55,2		58,2	58,6	56,3	55,2	59,3								
21.07.2024	59,2		55,9	54,1	56,3	51,2	49,9	52,1	27,5	55,2	53,0	49,6	12,2	50,1	56,2		54,6	54,8						
22.07.2024		52,5	56,0	54,9	54,4	57,9	55,0		50,9	56,2	55,1	47,1	55,3		58,1	51,2	48,7							
23.07.2024	62,7		56,2	55,4	55,9	54,3	59,2	52,2	57,0	59,0	53,6	53,2	54,2	51,7	50,5	53,1	54,5							
24.07.2024		53,7	56,5	54,3	55,0	15,4	49,5	55,1	52,7	55,4	57,0	49,8	48,0	55,5	57,3	59,6	58,9							
25.07.2024	64,5	61,3	58,3	62,2	61,4	61,5	61,3	55,9	57,5	62,1	62,7	58,9	63,6	60,0	40,7									
26.07.2024		25,8	58,7	54,8	56,0	55,0	51,4	53,1	51,1	55,2	49,7	53,0	53,1	58,2	52,0	53,4	49,9							
27.07.2024		56,2	54,0	56,4	52,4	55,1	53,1	53,7	57,7	50,6	54,8	53,4	52,9			55,6	50,7	51,9						
28.07.2024	Technischer Defekt																							
29.07.2024																								
30.07.2024																								
31.07.2024																								
Stundenbezogener Monatsmittelwert	59,3	54,3	56,0	56,8	56,9	57,3	56,0	55,4	58,2	57,4	57,4	56,7	57,4	56,4	56,3	56,3	53,5	46,7						

7.2 $L_{p,A,eq,FI,1h}$ Standort 2 - Memmingen, Hoppenriedweg

	Äquivalenter Dauerschalldruckpegel $L_{p,A,eq,FI,1h}$ [dB]																							
	06:00 - 06:59	07:00 - 07:59	08:00 - 08:59	09:00 - 09:59	10:00 - 10:59	11:00 - 11:59	12:00 - 12:59	13:00 - 13:59	14:00 - 14:59	15:00 - 15:59	16:00 - 16:59	17:00 - 17:59	18:00 - 18:59	19:00 - 19:59	20:00 - 20:59	21:00 - 21:59	22:00 - 22:59	23:00 - 23:59	00:00 - 00:59	01:00 - 01:59	02:00 - 02:59	03:00 - 03:59	04:00 - 04:59	05:00 - 05:59
01.07.2024	59,7	60,9	53,1	56,3	59,4	59,5	31,1	42,9	59,2	59,2	56,6		56,3	56,7	60,4	54,1								
02.07.2024	62,6		48,6	56,1	58,5	60,5	56,8	58,9	52,7	59,7	61,2	43,4	52,6	56,9	55,7	52,9								
03.07.2024	61,4	57,6	55,2	60,9	53,8	61,3	60,2	58,1	54,9	59,4	60,2	60,4	49,6	56,6	57,4	57,5								
04.07.2024	59,8	57,2	55,4	58,6	56,9	61,2		61,0	52,1	55,9	61,4	51,8	58,0	51,1										
05.07.2024	61,8		52,5	55,9	60,2	48,8	54,9	59,7	43,3	57,9	62,2	31,5	54,0	61,1	56,6									
06.07.2024	61,2	35,3	55,5	58,1	53,4	57,3	61,6	43,3	58,0	60,2	58,2	56,3	57,1	54,6										
07.07.2024	62,4	59,7	60,5	55,4	59,1	61,0	48,1	54,9	53,8	54,2	54,9	56,6	50,6	58,1	52,9	53,4								
08.07.2024		52,0	51,8	54,7	55,9	55,6	52,8	55,8	51,5	58,3	42,0	50,9	52,2	57,6	53,9	43,8								
09.07.2024	56,1	51,5	49,8	51,9	55,6	55,9	49,3	48,6	57,1	53,5	52,6	47,2	55,0	53,8	43,6	55,6								
10.07.2024	61,5	56,4	56,6	57,6	61,7	51,8	57,9	51,8	58,1	51,3	60,3	55,5	37,7	51,7	56,6	49,6								
11.07.2024	60,3	57,1	52,5	59,1	59,9	57,9	47,6	48,3	58,4	59,5	60,0	58,4	56,0		51,9	53,1								
12.07.2024	60,5			53,9	58,5	55,8	55,6	56,3	53,6	54,9	59,1	52,9	57,1		58,8	51,2								
13.07.2024	62,0		58,1	57,3	59,1	59,0	58,7	57,7	53,4	61,8	59,5	56,4	61,3	55,6	52,0									
14.07.2024	61,4	59,9	59,5	53,0	56,6	60,7	49,0	56,1	58,7	58,3	56,9	59,1	51,0	55,9										
15.07.2024	61,4	59,2	53,3	57,7	60,5	59,8	52,9	55,1	52,3	55,2	49,8	48,3	54,7	54,0	51,5	55,2								
16.07.2024	60,9		50,0	58,6	54,8	59,9	59,1	55,9	56,8	60,0	60,4		55,6	54,4			51,2							
17.07.2024	63,1	57,8	58,3	57,0	60,8	56,9	48,6	52,3	55,9	55,3	50,5	50,1	51,2	38,5	57,8	49,7								
18.07.2024	55,4	52,8	56,2	54,5	53,7	50,4	52,9	53,0	55,3	53,7	57,6	48,2	54,7		50,4	50,1								
19.07.2024	61,5	41,8	47,2	45,6	54,7	54,4	52,9	52,1	43,6	49,4	50,2	51,3	49,4	55,7	51,3	50,8	54,9	46,2	54,4					
20.07.2024	55,2	56,5	54,8	58,8	54,1	61,1	51,3	59,8	56,4	53,2	61,2	51,4	56,6	47,8	37,7	47,8	56,5							
21.07.2024	59,4	59,7	45,4	58,5	58,7	61,3	50,1	52,9	53,3	55,8	58,7	58,9	52,0	58,6	44,2		50,6							
22.07.2024	61,4	42,3	60,0	58,4	59,8	59,4	57,7	37,1	59,7	58,3		62,3		57,7	55,3	50,8								
23.07.2024	60,2	44,7	44,2	59,3	59,1	61,5	58,5	58,7	53,5	57,8	61,0	57,5	55,4	54,0	50,6	42,8								
24.07.2024	62,2	56,1	54,1	57,7	58,6	62,3		51,8	57,7	57,0	60,5	56,0	55,7		57,9	53,3								
25.07.2024	52,4	53,0	54,2	54,4	53,4	54,2	48,3	54,2	57,8	53,4	55,4	52,0	53,0	34,6	54,2	50,8	50,7							
26.07.2024	62,7	44,5	49,9	59,2	60,3	32,3	55,9	55,6	55,9	57,2	60,4	56,0	51,5	55,6	57,3	57,7								
27.07.2024	60,2	50,8	54,7	56,2	56,8	56,4	59,3	53,4	46,8	60,9	55,8		60,0	51,6										
28.07.2024	Technischer Defekt																							
29.07.2024																								
30.07.2024																								
31.07.2024																								
Stundenbezogener Monatsmittelwert	60,7	55,4	55,1	57,2	58,2	58,8	55,6	55,8	55,9	57,7	58,6	55,4	55,2	55,0	53,8	52,1	47,3	31,9	40,3					

8 Anzahl der Fluggeräuschereignisse im Monat Juli pro Tagesstunde

8.1 Anzahl der Fluggeräuschereignisse Standort 1 - Ungerhausen, Forststraße



9 Maximalpegel $L_{p,AS,FI,max}$ pro Stunde (Fluggeräusch)

9.1 $L_{p,AS,FI,max}$ Standort 1 - Ungerhausen, Forststraße

	Maximalschalldruckpegel $L_{p,AS,FI,max}$ [dB] aller Einzelschallereignisse in einer Stunde																								
	06:00 - 06:59	07:00 - 07:59	08:00 - 08:59	09:00 - 09:59	10:00 - 10:59	11:00 - 11:59	12:00 - 12:59	13:00 - 13:59	14:00 - 14:59	15:00 - 15:59	16:00 - 16:59	17:00 - 17:59	18:00 - 18:59	19:00 - 19:59	20:00 - 20:59	21:00 - 21:59	22:00 - 22:59	23:00 - 23:59	00:00 - 00:59	01:00 - 01:59	02:00 - 02:59	03:00 - 03:59	04:00 - 04:59	05:00 - 05:59	
01.07.2024	51,7	80,4	78,4	80,6	81,3	74,2	77,3	78,9	52,6	80,8	78,2	81,7		80,5	79,5	80,5	80,3								
02.07.2024			79,4	80,0	79,4	79,5	77,5	63,4	79,6	80,1		60,2	81,0	80,5	89,2	80,5	83,0	80,2							
03.07.2024	82,3	78,4	78,4	78,2	80,1	85,1	78,3	79,9	78,2	80,5	81,8	79,6	87,2	78,0	82,0	80,1	84,5								
04.07.2024	88,5	78,5	79,5	80,4	80,9	73,2	80,6	78,3	81,4	81,5	79,5	80,3	77,9	80,4	80,1	80,1	80,3								
05.07.2024		77,1	78,6	81,8	74,6	81,2	79,7	69,1	79,0	79,9	75,9	69,4	79,3	78,8	80,1	79,7	78,5								
06.07.2024		82,3	78,6	82,6	69,8	79,4	78,7	78,5	79,8		80,5	81,6	78,4			81,7	80,5								
07.07.2024	79,4	77,4	79,6	77,2	80,1	73,7	77,8	85,7	86,9	86,8	87,8	87,1	85,4	83,1	72,3										
08.07.2024	87,2	87,5	82,8	83,3	87,6	86,3	85,9	82,8	86,6	81,9	87,0	85,6	81,8	83,3	87,3										
09.07.2024	88,9	75,9	76,7	87,5	88,1	86,1	83,9	81,9	82,4	86,6	86,6	74,7	78,9	85,0	86,9										
10.07.2024	81,4	79,4	79,4	78,9	80,0	82,2	76,3	79,8	79,3	79,5	78,9	79,9	85,9		86,0	89,0	79,8								
11.07.2024	89,6	77,3	79,3	82,7	79,2		77,5	79,3	77,1	81,0	79,1	76,7	81,5	85,1											
12.07.2024	89,1	78,3	85,2	79,5	79,3	79,3	77,3	79,0	77,8	79,6	76,9	79,3	87,5	85,7	80,6	78,3	81,1	82,3							
13.07.2024		79,7	80,7	80,9		80,7	77,9	79,1	80,5	82,5	79,3	78,1	79,0	78,0		80,4	79,0	57,2							
14.07.2024	79,2	77,8	82,2	81,1	80,6		78,4	78,1	80,1	77,9	79,7	78,6	77,9	80,0		79,6	79,4								
15.07.2024	72,6	80,1	79,8	79,9	78,7	79,3	84,2	81,9	86,9	81,6	82,3	85,6	76,1	82,9	86,2	79,5									
16.07.2024			81,2	78,9	80,6	80,5	76,6	83,9	79,7	81,3		77,5	83,5	78,3	79,9	79,4									
17.07.2024	79,9	76,9	78,5	79,3	79,1	80,1	86,1	83,6	88,3	85,8	87,6	86,4	53,0	85,1	84,0	88,4									
18.07.2024	86,7	84,3	82,5	85,2	87,4	84,8	77,4	78,6	86,7	87,3	83,4	87,1	67,6	85,9				78,1							
19.07.2024	88,9		77,9	79,7	78,7	86,9	82,5	86,5	88,7	74,6	85,6	63,1	87,8	59,2		89,0	86,7	81,7							
20.07.2024	90,6	80,7	81,5	79,6	79,9	79,5	79,2	79,4	78,2	79,8		79,8	85,1	84,2	81,4	86,3									
21.07.2024	87,2		80,1	80,5	80,7	75,6	77,0	78,1	53,6	79,6	79,3	78,5	41,3	78,0	81,8		82,1	80,7							
22.07.2024		80,2	77,9	80,1	80,0	84,5	79,2		79,2	80,4	80,0	76,8	79,5		80,3	79,8	73,6								
23.07.2024	88,7		81,5	82,1	78,4	80,2	84,4	80,2	80,2	84,4	80,5	77,1	79,5	80,0	78,8	79,3	80,4								
24.07.2024		79,6	80,2	80,4	80,0	45,8	76,9	79,2	78,3	79,4	79,0	77,8	74,2	81,4	79,8	86,5	86,0								
25.07.2024	90,2	85,8	82,2	87,7	85,5	86,4	86,5	79,7	81,0	87,4	86,6	86,6	87,3	85,7	65,9										
26.07.2024		54,3	80,8	80,3	84,3	79,0	79,2	76,9	79,4	81,1	76,3	81,4	78,1	82,2	80,5	79,6	78,5								
27.07.2024		83,1	80,6	79,5	81,2	80,7	79,4	79,3	78,4	78,5	79,5	78,9	78,4			81,6	79,6	80,2							
28.07.2024	Technischer Defekt																								
29.07.2024																									
30.07.2024																									
31.07.2024																									
Maximal	90,6	87,5	85,2	87,7	88,1	86,9	86,5	86,5	88,7	87,4	87,8	87,1	87,8	85,9	89,2	89,0	86,7	82,3							

9.2 $L_{p,AS,FI,max}$ Standort 2 - Memmingen, Hoppenriedweg

	Maximalschalldruckpegel $L_{p,AS,FI,max}$ [dB] aller Einzelschallereignisse in einer Stunde																								
	06:00 - 06:59	07:00 - 07:59	08:00 - 08:59	09:00 - 09:59	10:00 - 10:59	11:00 - 11:59	12:00 - 12:59	13:00 - 13:59	14:00 - 14:59	15:00 - 15:59	16:00 - 16:59	17:00 - 17:59	18:00 - 18:59	19:00 - 19:59	20:00 - 20:59	21:00 - 21:59	22:00 - 22:59	23:00 - 23:59	00:00 - 00:59	01:00 - 01:59	02:00 - 02:59	03:00 - 03:59	04:00 - 04:59	05:00 - 05:59	
01.07.2024	84,7	82,9	76,5	76,8	83,9	84,7	54,5	63,2	79,6	83,9	82,1		81,5	82,7	83,6	81,6									
02.07.2024	83,8		72,8	82,9	82,6	83,5	82,8	80,4	77,7	82,4	82,8	68,0	78,5	83,5	81,7	75,2									
03.07.2024	83,1	83,6	81,0	81,5	79,2	83,6	83,7	79,7	80,1	85,1	85,5	83,4	75,1	80,8	80,2	84,4									
04.07.2024	82,1	82,5	76,8	81,2	80,1	82,8		82,0	75,2	81,5	83,3	75,4	80,9	76,3											
05.07.2024	82,8		77,5	77,9	83,4	73,0	81,0	83,7	62,7	84,1	84,3	52,5	77,3	83,6	80,6										
06.07.2024	81,6	56,4	79,4	83,5	77,8	80,4	83,0	68,8	81,3	86,3	80,4	82,8	79,8	77,8											
07.07.2024	85,9	85,0	85,4	80,9	84,3	84,9	70,4	77,4	78,7	78,3	79,9	79,6	76,4	82,9	79,9	77,6									
08.07.2024		78,8	76,2	78,9	78,9	79,8	76,3	78,1	76,7	80,4	65,5	75,3	76,2	79,2	78,1	68,5									
09.07.2024	82,8	78,3	76,5	75,9	77,8	77,9	75,2	75,3	77,7	77,6	77,4	68,3	79,5	79,1	64,2	78,3									
10.07.2024	82,3	82,6	78,5	78,4	84,4	78,5	82,0	76,8	83,4	77,8	82,9	82,9	55,7	75,3	78,5	76,5									
11.07.2024	84,7	82,1	77,3	81,3	82,4	82,2	71,8	72,4	82,0	82,5	84,9	82,5	82,3			78,9	77,3								
12.07.2024	82,7			77,2	81,8	82,7	82,5	82,5	76,3	78,9	82,5	78,9	77,7			81,3	75,0								
13.07.2024	84,3		81,2	83,8	82,7	82,0	82,9	81,3	78,8	84,8	81,6	82,6	85,6	79,9	78,4										
14.07.2024	83,4	84,2	83,8	76,6	83,1	84,1	72,8	81,2	84,0	83,3	77,5	83,2	77,0	79,2											
15.07.2024	84,3	83,8	80,8	79,6	84,3	84,5	77,3	78,2	77,1	77,8	76,9	74,7	75,7	77,7	76,0	77,6									
16.07.2024	80,5		73,9	80,7	78,1	82,5	83,8	78,3	78,5	83,1	80,6		81,3	77,4			77,0								
17.07.2024	85,1	84,5	80,6	79,2	82,9	83,7	75,2	79,9	77,2	78,5	77,4	76,1	76,0	55,9	79,0	75,9									
18.07.2024	80,2	76,3	78,3	79,3	77,7	73,1	77,4	77,1	79,4	77,4	78,2	73,2	77,8			77,6	77,2								
19.07.2024	84,2	66,6	73,5	69,8	78,1	78,9	78,4	77,7	70,6	72,9	77,8	78,3	75,0	77,2	75,0	76,0	79,7	71,9	79,0						
20.07.2024	81,5	83,1	79,9	81,9	79,9	84,4	76,4	83,8	83,3	78,7	83,1	77,7	83,4	75,2	63,1	74,9	78,0								
21.07.2024	83,4	84,0	72,7	81,9	83,2	85,1	75,1	78,4	79,1	82,3	81,1	84,5	78,7	82,8	71,4		77,0								
22.07.2024	83,5	67,6	83,4	78,5	83,9	82,7	82,4	57,5	83,6	85,1		83,7		82,4	77,6	76,0									
23.07.2024	84,0	70,4	71,3	83,3	85,0	83,7	81,3	79,5	79,1	81,8	82,4	81,9	81,4	75,3	76,0	64,4									
24.07.2024	83,4	80,6	78,6	79,5	84,7	85,2		77,5	82,0	79,6	82,7	82,6	83,6		82,3	78,9									
25.07.2024	79,3	77,5	77,3	78,2	78,7	79,3	73,8	78,0	81,1	77,3	77,3	77,9	76,1	58,6	78,1	77,3	77,7								
26.07.2024	84,1	70,1	76,1	80,1	83,9	57,5	81,8	82,2	78,7	82,1	82,2	82,8	76,8	82,0	80,1	83,2									
27.07.2024	81,3	74,3	79,8	80,0	78,4	81,1	82,5	77,9	72,5	81,8	80,4		81,9	78,2											
28.07.2024	Technischer Defekt																								
29.07.2024																									
30.07.2024																									
31.07.2024																									
Maximal	85,9	85,0	85,4	83,8	85,0	85,2	83,8	83,8	84,0	86,3	85,5	84,5	85,6	83,6	83,6	84,4	79,7	71,9	79,0						

10 Häufigkeitsverteilung der Maximalpegel $L_{p,AS,Fl,max}$ (Fluggeräusch)

10.1 Häufigkeitsverteilung $L_{p,AS,Fl,max}$ Standort 1 - Ungerhausen, Forststraße

Zeitraum	Anzahl der Maximalschalldruckpegel $L_{p,AS,Fl,max}$ [dB] in der jeweiligen Pegelklasse										Summe
	<55	<60	<65	<70	<75	<80	<85	<90	<95	>=95	
06:00 - 06:59				1	2	6	7	18	2		36
07:00 - 07:59	1	2				25	8	3			39
08:00 - 08:59	2	3	2	7	3	64	16	1			98
09:00 - 09:59	4	7	5	6	3	45	22	3			95
10:00 - 10:59	5	5	5	9	19	30	15	7			95
11:00 - 11:59	9	6	7	8	20	33	17	7			107
12:00 - 12:59	11	6	13	11	9	39	10	4			103
13:00 - 13:59	9	12	11	5	10	40	9	2			98
14:00 - 14:59	12	14	10	10	7	48	12	11			124
15:00 - 15:59	6	5	8	9	5	35	23	5			96
16:00 - 16:59	4	6	3	8	12	26	13	10			82
17:00 - 17:59	8	6	8	7	5	33	7	9			83
18:00 - 18:59	8	11	5	10	16	31	7	10			98
19:00 - 19:59	4	4	3	6	4	22	19	7			69
20:00 - 20:59			1	4	5	16	14	7			47
21:00 - 21:59	1				1	18	11	7			38
22:00 - 22:59				2	4	7	14	2			29
23:00 - 23:59		1			1	3	5				10
00:00 - 00:59											
01:00 - 01:59											
02:00 - 02:59											
03:00 - 03:59											
04:00 - 04:59											
05:00 - 05:59											
Tag	84	87	81	101	121	511	210	111	2		1308
Nacht		1		2	5	10	19	2			39
24 Stunden	84	88	81	103	126	521	229	113	2		1347

10.2 Häufigkeitsverteilung $L_{p,AS,FI,max}$ Standort 2 - Memmingen, Hoppenriedweg

Zeitraum	Anzahl der Maximalschalldruckpegel $L_{p,AS,FI,max}$ [dB] in der jeweiligen Pegelklasse										
	<55	<60	<65	<70	<75	<80	<85	<90	<95	>=95	Summe
06:00 - 06:59		1	1	1	5	8	64	3			83
07:00 - 07:59	2	1		6	6	6	17	1			39
08:00 - 08:59	4		3	3	15	26	8	1			60
09:00 - 09:59	6	4	4	9	7	55	15				100
10:00 - 10:59	9	7	7	12	6	35	30	1			107
11:00 - 11:59	15	10	6	14	10	27	35	2			119
12:00 - 12:59	13	14	10	9	9	21	17				93
13:00 - 13:59	12	11	11	14	11	35	10				104
14:00 - 14:59	12	9	7	4	12	43	8	1			96
15:00 - 15:59	9	7	3	7	7	41	20	3			97
16:00 - 16:59	6	11	1	10	6	32	36				102
17:00 - 17:59	7	9	5	10	5	18	15				69
18:00 - 18:59	5	6	10	9	13	27	11	1			82
19:00 - 19:59	2	4	3	4	4	31	10				58
20:00 - 20:59		2	4	5	3	28	7				49
21:00 - 21:59			2	1	3	20	4				30
22:00 - 22:59						12					12
23:00 - 23:59					1						1
00:00 - 00:59						2					2
01:00 - 01:59											
02:00 - 02:59											
03:00 - 03:59											
04:00 - 04:59											
05:00 - 05:59											
Tag	102	96	77	118	122	453	307	13			1288
Nacht					1	14					15
24 Stunden	102	96	77	118	123	467	307	13			1303

11 Meteorologische Angaben am Standort 1 – Ungerhausen, Forststraße

Datum	Windgeschwindigkeit [ms ⁻¹]			Windrichtung mittel [°]	Lufttemperatur mittel [°C]	Luftfeuchtigkeit mittel [%]	Luftdruck mittel [hPa]	Regen [Ja/Nein]
	min.	max.	mittel					
01.07.2024	0,0	0,0	0,0	0	0,0	0	0,0	Nein
02.07.2024	0,0	0,0	0,0	0	0,0	0	0,0	Nein
03.07.2024	0,0	0,0	0,0	0	0,0	0	0,0	Nein
04.07.2024	0,0	0,0	0,0	0	0,0	0	0,0	Nein
05.07.2024	0,0	0,0	0,0	0	0,0	0	0,0	Nein
06.07.2024	0,0	0,0	0,0	0	0,0	0	0,0	Nein
07.07.2024	0,0	0,0	0,0	0	0,0	0	0,0	Nein
08.07.2024	0,0	0,0	0,0	0	0,0	0	0,0	Nein
09.07.2024	0,0	0,0	0,0	0	0,0	0	0,0	Nein
10.07.2024	0,0	0,0	0,0	0	0,0	0	0,0	Nein
11.07.2024	0,0	0,0	0,0	0	0,0	0	0,0	Nein
12.07.2024	0,0	0,0	0,0	0	0,0	0	0,0	Nein
13.07.2024	0,0	0,0	0,0	0	0,0	0	0,0	Nein
14.07.2024	0,0	0,0	0,0	0	0,0	0	0,0	Nein
15.07.2024	0,0	0,0	0,0	0	0,0	0	0,0	Nein
16.07.2024	0,0	0,0	0,0	0	0,0	0	0,0	Nein
17.07.2024	0,0	0,0	0,0	0	0,0	0	0,0	Nein
18.07.2024	0,0	0,0	0,0	0	0,0	0	0,0	Nein
19.07.2024	0,0	0,0	0,0	0	0,0	0	0,0	Nein
20.07.2024	0,0	0,0	0,0	0	0,0	0	0,0	Nein
21.07.2024	0,0	0,0	0,0	0	0,0	0	0,0	Nein
22.07.2024	0,0	0,0	0,0	0	0,0	0	0,0	Nein
23.07.2024	0,0	0,0	0,0	0	0,0	0	0,0	Nein
24.07.2024	0,0	0,0	0,0	0	0,0	0	0,0	Nein
25.07.2024	0,0	0,0	0,0	0	0,0	0	0,0	Nein
26.07.2024	0,0	0,0	0,0	0	0,0	0	0,0	Nein
27.07.2024	0,0	0,0	0,0	0	0,0	0	0,0	Nein
28.07.2024	0,0	0,0	0,0	0	0,0	0	0,0	Nein
29.07.2024	0,0	0,0	0,0	0	0,0	0	0,0	Nein
30.07.2024	0,0	0,0	0,0	0	0,0	0	0,0	Nein
31.07.2024	0,0	0,0	0,0	0	0,0	0	0,0	Nein

12 Äquivalente Dauerschallpegel im Vergleich zu Vormonaten

12.1 $L_{p,A,eq,T}$ und $L_{p,A,eq,Fl,T}$ im Monatsvergleich Standort 1 - Ungerhausen, Forststraße

	Monatsmittelwerte Dauerschallpegel Gesamtgeräusch			Monatsmittelwerte Dauerschallpegel Fluggeräusch		
	$L_{p,A,eq,(24h)}$ 06:00-05:59 [dB]	$L_{p,A,eq,Tag}$ 06:00-21:59 [dB]	$L_{p,A,eq,Nacht}$ 22:00-05:59 [dB]	$L_{p,A,eq,Fl,(24h)}$ 06:00-05:59 [dB]	$L_{p,A,eq,Fl,Tag}$ 06:00-21:59 [dB]	$L_{p,A,eq,Fl,Nacht}$ 22:00-05:59 [dB]
Januar 2024	56,7	57,9	52,8	53,6	55,5	40,1
Februar 2024						
März 2024	56,0	57,4	51,8	54,2	56,1	37,5
April 2024	57,7	58,8	54,1	55,1	56,8	41,8
Mai 2024	57,2	58,7	48,2	55,8	57,5	40,6
Juni 2024	57,6	58,8	53,7	55,5	57,2	43,2
Juli 2024	57,7	58,7	54,2	55,3	56,9	45,7
August 2024						
September 2024						
Oktober 2024						
November 2024						
Dezember 2024						

12.2 $L_{p,A,eq,T}$ und $L_{p,A,eq,Fl,T}$ im Monatsvergleich Standort 2 - Memmingen, Hoppenriedweg

	Monatsmittelwerte Dauerschallpegel Gesamtgeräusch			Monatsmittelwerte Dauerschallpegel Fluggeräusch		
	$L_{p,A,eq,(24h)}$ 06:00-05:59 [dB]	$L_{p,A,eq,Tag}$ 06:00-21:59 [dB]	$L_{p,A,eq,Nacht}$ 22:00-05:59 [dB]	$L_{p,A,eq,Fl,(24h)}$ 06:00-05:59 [dB]	$L_{p,A,eq,Fl,Tag}$ 06:00-21:59 [dB]	$L_{p,A,eq,Fl,Nacht}$ 22:00-05:59 [dB]
Januar 2024	54,1	54,7	52,9	51,6	53,6	0,0
Februar 2024	57,0	57,7	55,6	53,3	55,3	14,1
März 2024	55,2	56,5	49,7	53,6	55,4	34,1
April 2024	57,4	58,1	55,4	54,6	56,4	36,0
Mai 2024	57,2	58,1	54,9	55,2	56,9	36,8
Juni 2024	56,5	58,1	49,8	55,0	56,8	41,6
Juli 2024	56,6	57,8	52,0	55,1	56,8	39,1
August 2024						
September 2024						
Oktober 2024						
November 2024						
Dezember 2024						