

FLUGLÄRM-MESSSTATION VERKEHRSFLUGHAFEN MEMMINGEN

Messergebnisse für die Standorte
Ungerhausen, Forststraße und
Memmingen, Hoppenriedweg

April 2026

IMPRESSUM

Herausgeber: Flughafen Memmingen GmbH
Am Flughafen 35
87766 Memmingen

Bearbeitung: Flughafen Memmingen GmbH
Am Flughafen 35
87766 Memmingen



© 2026

Nachdruck und Wiedergabe nur mit Genehmigung des Herausgebers

INHALT

1	Begriffe (gemäß DIN 45643, 2011-02).....	4
2	Lageplan der stationären Fluglärm-Messstationen.....	5
3	Messstellenstatistik	7
3.1	Statistik Standort 1 - Ungerhausen, Forststraße	7
3.2	Statistik Standort 2 - Memmingen, Hoppenriedweg	9
4	Äquivalenter Dauerschallpegel $L_{p,A,eq,FI,Tag}$ jedes Tages (Fluggeräusch).....	11
4.1	$L_{p,A,eq,FI,Tag}$ Standort 1 - Ungerhausen, Forststraße	11
4.2	$L_{p,A,eq,FI,Tag}$ Standort 2 - Memmingen, Hoppenriedweg.....	12
5	Äquivalenter Dauerschallpegel $L_{p,A,eq,FI,Nacht}$ jeder Nacht (Fluggeräusch)	13
5.1	$L_{p,A,eq,FI,Nacht}$ Standort 1 - Ungerhausen, Forststraße.....	13
5.2	$L_{p,A,eq,FI,Nacht}$ Standort 2 - Memmingen, Hoppenriedweg.....	14
6	Stundenbezogene äquivalente Dauerschallpegel $L_{p,A,eq,1h}$ (Gesamtgeräusch).....	15
6.1	$L_{p,A,eq,1h}$ Standort 1 - Ungerhausen, Forststraße.....	15
6.2	$L_{p,A,eq,1h}$ Standort 2 - Memmingen, Hoppenriedweg.....	16
7	Stundenbezogene äquivalente Dauerschallpegel $L_{p,A,eq,FI,1h}$ (Fluggeräusch)	17
7.1	$L_{p,A,eq,FI,1h}$ Standort 1 - Ungerhausen, Forststraße	17
7.2	$L_{p,A,eq,FI,1h}$ Standort 2 - Memmingen, Hoppenriedweg	18
8	Anzahl der Fluggeräuschereignisse im Monat April pro Tagesstunde	19
8.1	Anzahl der Fluggeräuschereignisse Standort 1 - Ungerhausen, Forststraße ..	19
8.2	Anzahl der Fluggeräuschereignisse Standort 2 - Memmingen, Hoppenriedweg	20
9	Maximalpegel $L_{p,AS,FI,max}$ pro Stunde (Fluggeräusch)	21
9.1	$L_{p,AS,FI,max}$ Standort 1 - Ungerhausen, Forststraße	21
9.2	$L_{p,AS,FI,max}$ Standort 2 - Memmingen, Hoppenriedweg	22
10	Häufigkeitsverteilung der Maximalpegel $L_{p,AS,FI,max}$ (Fluggeräusch)	23
10.1	Häufigkeitsverteilung $L_{p,AS,FI,max}$ Standort 1 - Ungerhausen, Forststraße	23
10.2	Häufigkeitsverteilung $L_{p,AS,FI,max}$ Standort 2 - Memmingen, Hoppenriedweg	24
11	Meteorologische Angaben am Standort 1 – Ungerhausen, Forststraße	25
12	Äquivalente Dauerschallpegel im Vergleich zu Vormonaten	26
12.1	$L_{p,A,eq,T}$ und $L_{p,A,eq,FI,T}$ im Monatsvergleich Standort 1 - Ungerhausen, Forststraße	26
12.2	$L_{p,A,eq,T}$ und $L_{p,A,eq,FI,T}$ im Monatsvergleich Standort 2 - Memmingen, Hoppenriedweg	27

1 Begriffe (gemäß DIN 45643, 2011-02)

A-bewerteter äquivalenter Dauerschalldruckpegel des Gesamtgeräusches $L_{p,A,eq,T}$

10-facher dekadischer Logarithmus des über ein Zeitintervall T gemittelten Quadrates des Verhältnisses des A - bewerteten Schalldrucks zum Bezugsschalldruck von 20 μ Pa in Dezibel,

A-bewerteter äquivalenter Dauerschalldruckpegel des Fluggeräusches $L_{p,A,eq,Fl,T}$

Mittelungspegel, gebildet aus den A-bewerteten Einzelereignis-Schalldruckpegeln der in einem anzugebenden Zeitintervall T auftretenden Fluggeräusches,

AS-bewerteter Maximalschalldruckpegel $L_{p,AS,max,i}$

Maximalwert des AS-bewerteten Schalldruckpegels des i-ten Einzelgeräuschereignisses,

Gesamtgeräusch

Summe aller akustischen Immissionen in einer gegebenen Situation zu einer gegebenen Zeit, die sich in der Regel aus Geräuschen von mehreren Quellen zusammensetzt,

Fluggeräusch

von einem Luftfahrzeug während seines Betriebs vom Beginn des Startrollvorgangs bis zum Verlassen der Landebahn nach der Landung erzeugtes Geräusch,

Fluggeräusch-Ereignisse N1

Anzahl der durch Klassifizierung oder Identifizierung ermittelten Einzelschallereignisse am Messort, die von Luftfahrzeugbewegungen erzeugt wurden, die dem Flugplatz zuzuordnen sind,

mittlerer AS-bewerteter Maximalschalldruckpegel $L_{max,AS,T}$

energetisch gemittelter AS-bewerteter Maximalschalldruckpegel, gemittelt über die Maximalschalldruckpegel, die in einem betrachteten Zeitintervall T anfallen.

2 Lageplan der stationären Fluglärm-Messstationen





Messstation 1: Forststraße (am Sportplatz), Ungerhausen am Osten des Flughafens



Messstation 2: Hoppenriedweg, Memmingen im Westen des Flughafens

3 Messstellenstatistik

3.1 Statistik Standort 1 - Ungerhausen, Forststraße

Datum	Ereignisse				Verfügbarkeit			Gesamtgeräusch (Äquivalenter Dauerschalldruckpegel)			Fluggeräusch (Äquivalenter Dauerschalldruckpegel)		
	Anzahl Flugbewegungen		Anzahl Fluggeräusch- ereignisse		[%] ¹		Ausfall	L _{p,A,eq,(24h)} 06:00-05:59 h [dB]	L _{p,A,eq,Tag} 06:00-21:55 h [dB]	L _{p,A,eq,Nacht} 22:00-05:59 h [dB]	L _{p,A,eq,FI,(24h)} 06:00-05:59 h [dB]	L _{p,A,eq,FI,Tag} 06:00-21:59 h [dB]	L _{p,A,eq,FI,Nacht} 22:00-05:59 h [dB]
	Tag	Nacht	Tag	Nacht	Tag	Nacht							
01.04.2026	38	0	38	0	100,0			58,0	59,1	54,7	56,7	58,4	
02.04.2026	56	0	56	0	100,0			60,5	61,8	55,1	59,8	61,5	
03.04.2026	47	0	47	0	100,0			56,3	56,6	55,4	54,2	55,9	
04.04.2026	35	0	35	0	100,0			55,9	56,3	55,0	52,5	54,2	
05.04.2026	40	0	40	0	100,0			56,5	57,0	55,1	53,5	55,2	
06.04.2026	54	0	54	0	100,0			57,1	57,9	55,1	55,7	57,5	
07.04.2026	53	0	53	0	100,0			59,7	61,0	55,1	57,7	59,5	
08.04.2026	68	0	68	0	100,0			59,1	60,3	55,1	58,0	59,8	
09.04.2026	58	0	58	0	100,0			60,3	61,6	55,3	59,5	61,3	
10.04.2026	45	0	45	0	100,0			57,3	57,9	55,6	54,9	56,7	
11.04.2026	46	0	46	0	100,0			59,5	60,7	55,1	57,5	59,2	
12.04.2026	40	0	40	0	100,0			58,9	60,1	54,8	58,0	59,8	
13.04.2026	44	1	44	1	100,0	100,0		61,0	61,3	60,1	57,9	59,6	45,4
14.04.2026	40	0	40	0	100,0			61,1	62,5	55,1	56,2	58,0	
15.04.2026	40	0	40	0	100,0			59,4	60,6	55,1	58,1	59,9	
16.04.2026	53	0	53	0	100,0			58,5	58,4	58,6	54,2	55,9	
17.04.2026	64	0	64	0	100,0			60,4	62,2	40,8	58,1	59,9	
18.04.2026	52	0	52	0	100,0			54,5	56,2	41,4	52,3	54,1	
19.04.2026	44	0	44	0	100,0			56,5	58,2	44,8	54,9	56,7	
20.04.2026	61	0	61	0	100,0			59,2	60,4	55,3	57,8	59,5	
21.04.2026	58	0	58	0	100,0			59,4	60,6	55,1	57,9	59,7	
22.04.2026	50	0	50	0	100,0			58,8	59,8	55,3	56,3	58,1	
23.04.2026	58	0	58	0	100,0			59,0	60,1	55,2	58,0	59,7	
24.04.2026	57	0	57	0	100,0			56,4	56,9	55,2	52,4	54,2	
25.04.2026	59	0	59	0	100,0			56,9	57,5	55,3	54,5	56,3	

Datum	Ereignisse				Verfügbarkeit			Gesamtgeräusch (Äquivalenter Dauerschalldruckpegel)			Fluggeräusch (Äquivalenter Dauerschalldruckpegel)		
	Anzahl Flugbewegungen		Anzahl Fluggeräusch- ereignisse		[%] ¹		Ausfall	L _{p,A,eq,(24h)} 06:00-05:59 h [dB]	L _{p,A,eq,Tag} 06:00-21:55 h [dB]	L _{p,A,eq,Nacht} 22:00-05:59 h [dB]	L _{p,A,eq,Fl,(24h)} 06:00-05:59 h [dB]	L _{p,A,eq,Fl,Tag} 06:00-21:59 h [dB]	L _{p,A,eq,Fl,Nacht} 22:00-05:59 h [dB]
	Tag	Nacht	Tag	Nacht	Tag	Nacht							
26.04.2026	73	0	73	0	100,0			59,7	61,0	55,1	57,6	59,4	
27.04.2026	63	0	63	0	100,0			59,8	61,0	55,2	58,4	60,1	
28.04.2026	55	0	55	0	100,0			59,5	60,7	55,2	56,9	58,7	
29.04.2026	52	0	52	0	100,0			57,8	59,6	39,9	57,1	58,8	
30.04.2026	52	0	52	0	100,0			59,7 ^x	60,2	39,6 ^x	58,5	59,0	
Summenwerte	1555	1	1555	1	100,0	100,0		58,8^x	59,9	54,9^x	57,0	58,7	30,6

¹ Eine von 100 % abweichende Verfügbarkeit erfasster Fluglärmereignisse ergibt sich durch „technischen oder wetterbedingtem Ausfall“ (was entsprechend vermerkt wird) oder durch messtechnisch nicht erfasster Flugbewegungen, was i. d. R. bei 1 - motorigen Flugzeugen und Hubschraubern auftreten kann, wenn der An - und Abflug im Bereich der Messstationen nicht entlang der „Centerline“ erfolgt.

^x Der Wert ist nicht aus dem ganzen Intervall ausgerechnet.

T = Technischer Ausfall; W = Wetterbedingter Ausfall

3.2 Statistik Standort 2 - Memmingen, Hoppenriedweg

Datum	Ereignisse				Verfügbarkeit			Gesamtgeräusch (Äquivalenter Dauerschalldruckpegel)			Fluggeräusch (Äquivalenter Dauerschalldruckpegel)		
	Anzahl Flugbewegungen		Anzahl Fluggeräusch- ereignisse		[%] ¹		Ausfall	L _{p,A,eq,(24h)} 06:00-05:59 h [dB]	L _{p,A,eq,Tag} 06:00-21:55 h [dB]	L _{p,A,eq,Nacht} 22:00-05:59 h [dB]	L _{p,A,eq,Fl,(24h)} 06:00-05:59 h [dB]	L _{p,A,eq,Fl,Tag} 06:00-21:59 h [dB]	L _{p,A,eq,Fl,Nacht} 22:00-05:59 h [dB]
	Tag	Nacht	Tag	Nacht	Tag	Nacht							
01.04.2026	46	0	46	0	100,0			57,6	58,0	56,5	54,7	56,5	
02.04.2026	53	1	53	1	100,0	100,0		58,1	58,6	56,7	51,8	53,4	42,4
03.04.2026	48	0	48	0	100,0			58,3	59,0	56,6	56,3	58,0	
04.04.2026	36	0	36	0	100,0			57,9	58,5	56,5	54,9	56,7	
05.04.2026	42	0	42	0	100,0			58,0	58,6	56,6	54,6	56,4	
06.04.2026	48	1	48	1	100,0	100,0		57,8	58,3	56,8	55,3	57,0	43,9
07.04.2026	49	1	49	1	100,0	100,0		57,3	57,7	56,6	54,2	55,9	42,0
08.04.2026	67	0	67	0	100,0			56,7	56,8	56,5	52,6	54,4	
09.04.2026	57	0	57	0	100,0			55,5	56,7	51,2	52,3	54,0	
10.04.2026	42	0	42	0	100,0			57,1	58,5	50,9	55,5	57,2	
11.04.2026	43	0	43	0	100,0			54,9	56,1	50,8	51,1	52,9	
12.04.2026	40	0	40	0	100,0			56,6	58,0	50,6	54,9	56,6	
13.04.2026	42	0	42	0	100,0			56,0	57,3	50,7	53,4	55,1	
14.04.2026	34	2	34	2	100,0	100,0		57,1	58,4	52,2	55,2	56,8	46,2
15.04.2026	39	0	39	0	100,0			56,1	57,4	51,0	52,6	54,3	
16.04.2026	51	0	51	0	100,0			58,6	59,3	56,6	56,3	58,1	
17.04.2026	67	0	67	0	100,0			56,7	58,0	51,3	54,4	56,2	
18.04.2026	56	0	56	0	100,0			57,1	58,5	51,0	55,5	57,3	
19.04.2026	37	0	37	0	100,0			57,7	59,2	51,0	56,1	57,9	
20.04.2026	69	0	69	0	100,0			56,6	58,0	51,0	54,6	56,4	7,9
21.04.2026	60	1	60	1	100,0	100,0		55,8	57,0	51,7	53,0	54,5	44,4
22.04.2026	58	0	58	0	100,0			55,6	56,9	50,8	52,0	53,8	
23.04.2026	58	1	58	1	100,0	100,0		55,3	56,4	51,8	52,4	54,0	41,8
24.04.2026	62	0	62	0	100,0			57,3	58,5	52,7	55,4	57,2	
25.04.2026	56	0	56	0	100,0			56,5	57,8	51,6	54,3	56,1	
26.04.2026	70	0	70	0	100,0			56,0	57,1	51,8	53,4	55,2	
27.04.2026	57	0	57	0	100,0			55,5	56,7	50,9	51,8	53,5	

Datum	Ereignisse				Verfügbarkeit			Gesamtgeräusch (Äquivalenter Dauerschalldruckpegel)			Fluggeräusch (Äquivalenter Dauerschalldruckpegel)		
	Anzahl Flugbewegungen		Anzahl Fluggeräusch- ereignisse		[%] ¹		Ausfall	L _{p,A,eq,(24h)} 06:00-05:59 h [dB]	L _{p,A,eq,Tag} 06:00-21:55 h [dB]	L _{p,A,eq,Nacht} 22:00-05:59 h [dB]	L _{p,A,eq,Fl,(24h)} 06:00-05:59 h [dB]	L _{p,A,eq,Fl,Tag} 06:00-21:59 h [dB]	L _{p,A,eq,Fl,Nacht} 22:00-05:59 h [dB]
	Tag	Nacht	Tag	Nacht	Tag	Nacht							
28.04.2026	51	0	51	0	100,0			55,6	56,8	51,5	51,2	53,0	
29.04.2026	51	0	51	0	100,0			55,7	57,0	51,0	51,8	53,5	
30.04.2026	55	0	55	0	100,0			56,8 ^x	57,2	50,8 ^x	53,1	53,6	
Summenwerte	1544	7	1544	7	100,0	100,0		56,8^x	57,8	53,6^x	54,1	55,8	36,8

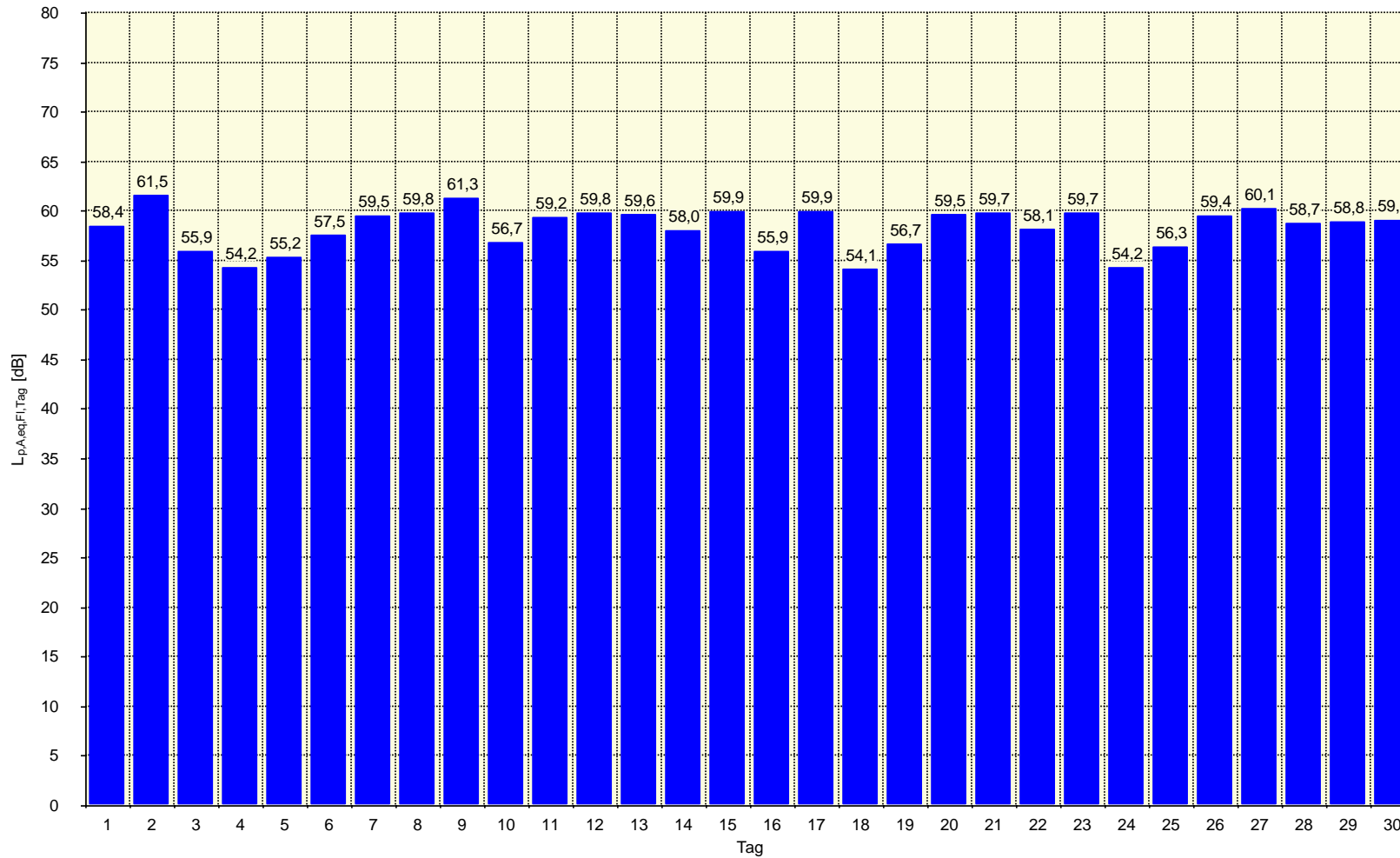
¹ Eine von 100 % abweichende Verfügbarkeit erfasster Fluglärmereignisse ergibt sich durch „technischen oder wetterbedingtem Ausfall“ (was entsprechend vermerkt wird) oder durch messtechnisch nicht erfasster Flugbewegungen, was i. d. R. bei 1 - motorigen Flugzeugen und Hubschraubern auftreten kann, wenn der An - und Abflug im Bereich der Messstationen nicht entlang der „Centerline“ erfolgt.

^x Der Wert ist nicht aus dem ganzen Intervall ausgerechnet.

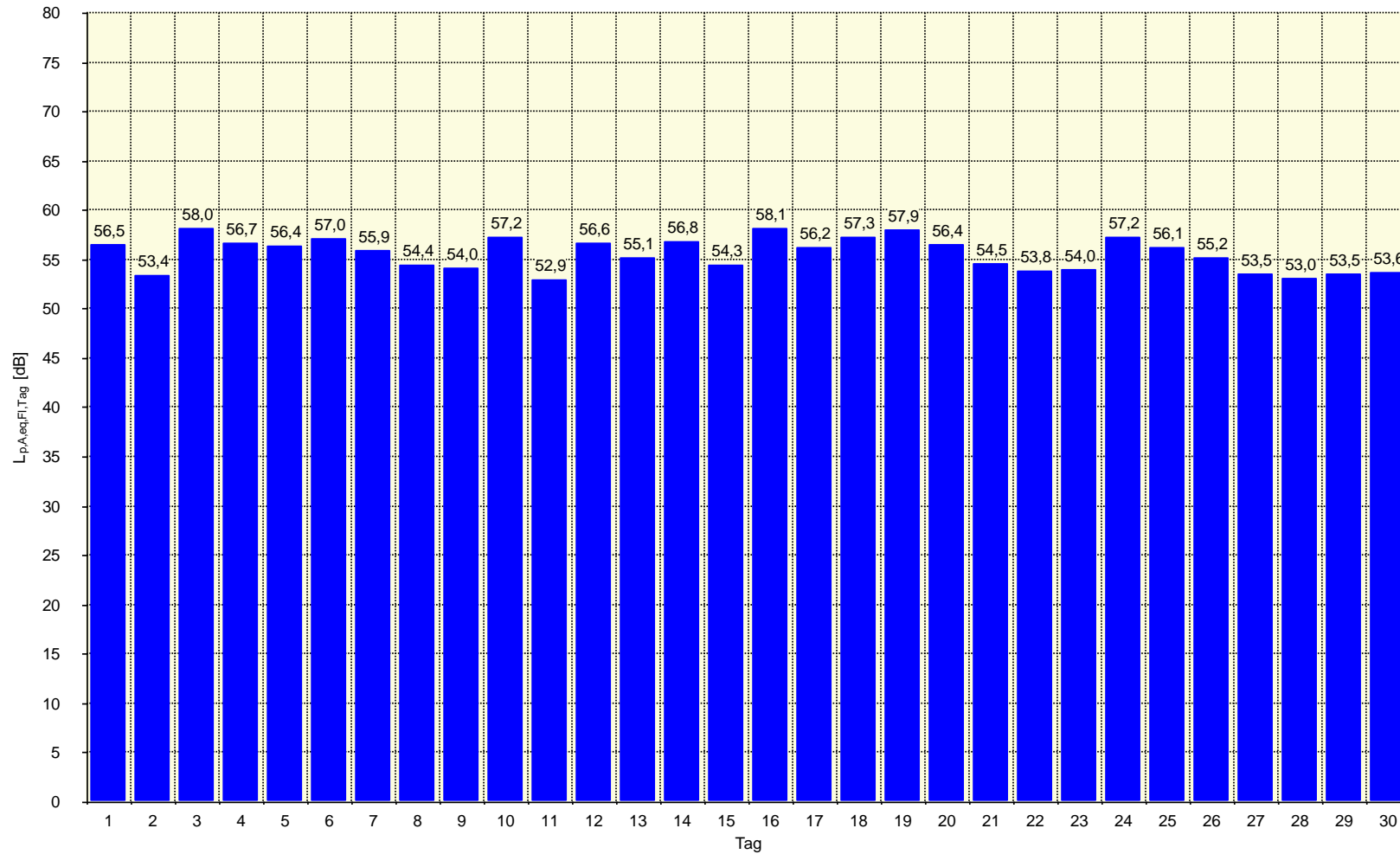
T = Technischer Ausfall; W = Wetterbedingter Ausfall

4 Äquivalenter Dauerschallpegel $L_{p,A,eq,FI,Tag}$ jedes Tages (Fluggeräusch)

4.1 $L_{p,A,eq,FI,Tag}$ Standort 1 - Ungerhausen, Forststraße

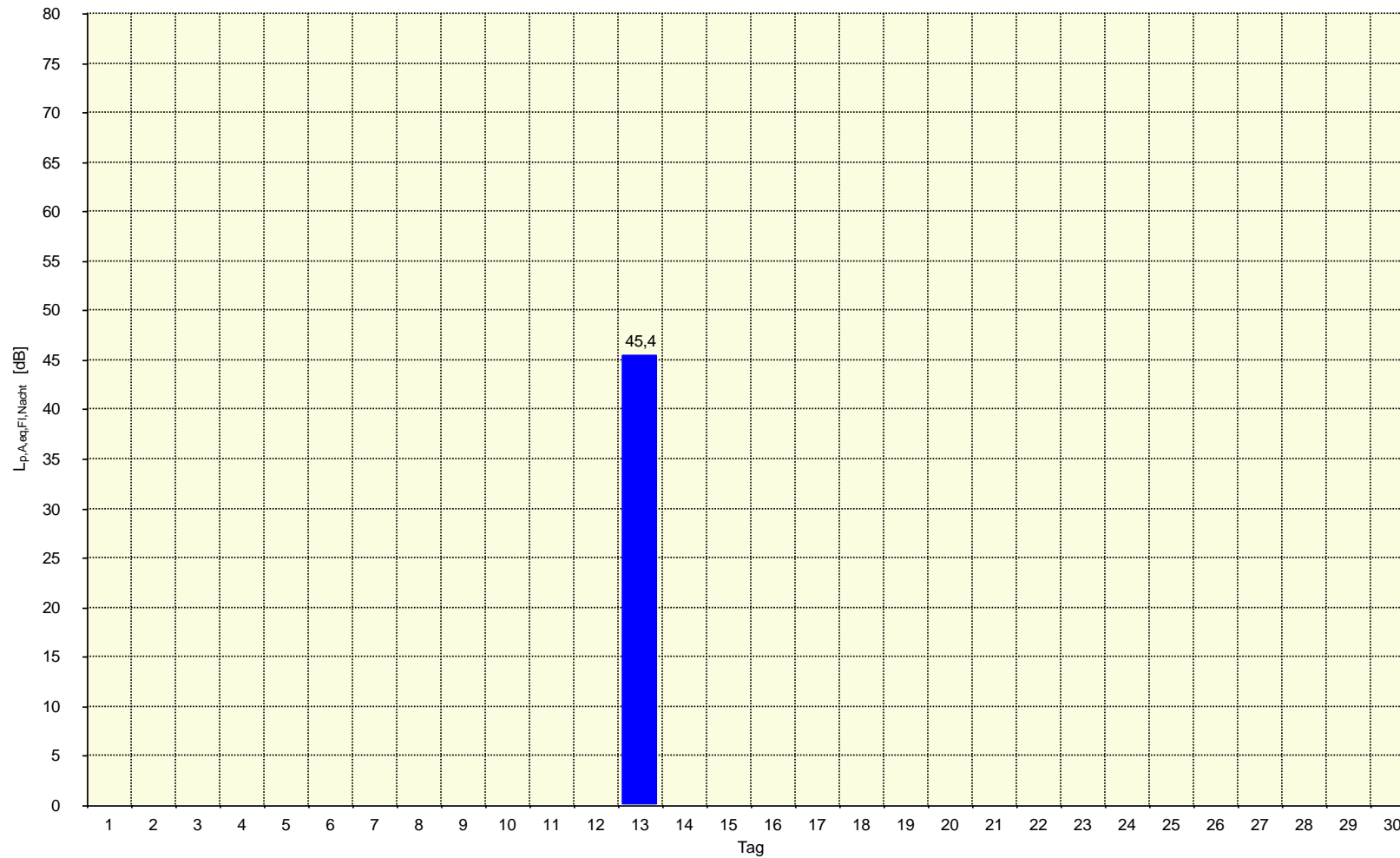


4.2 $L_{p,A,eq,FI,Tag}$ Standort 2 - Memmingen, Hoppenriedweg

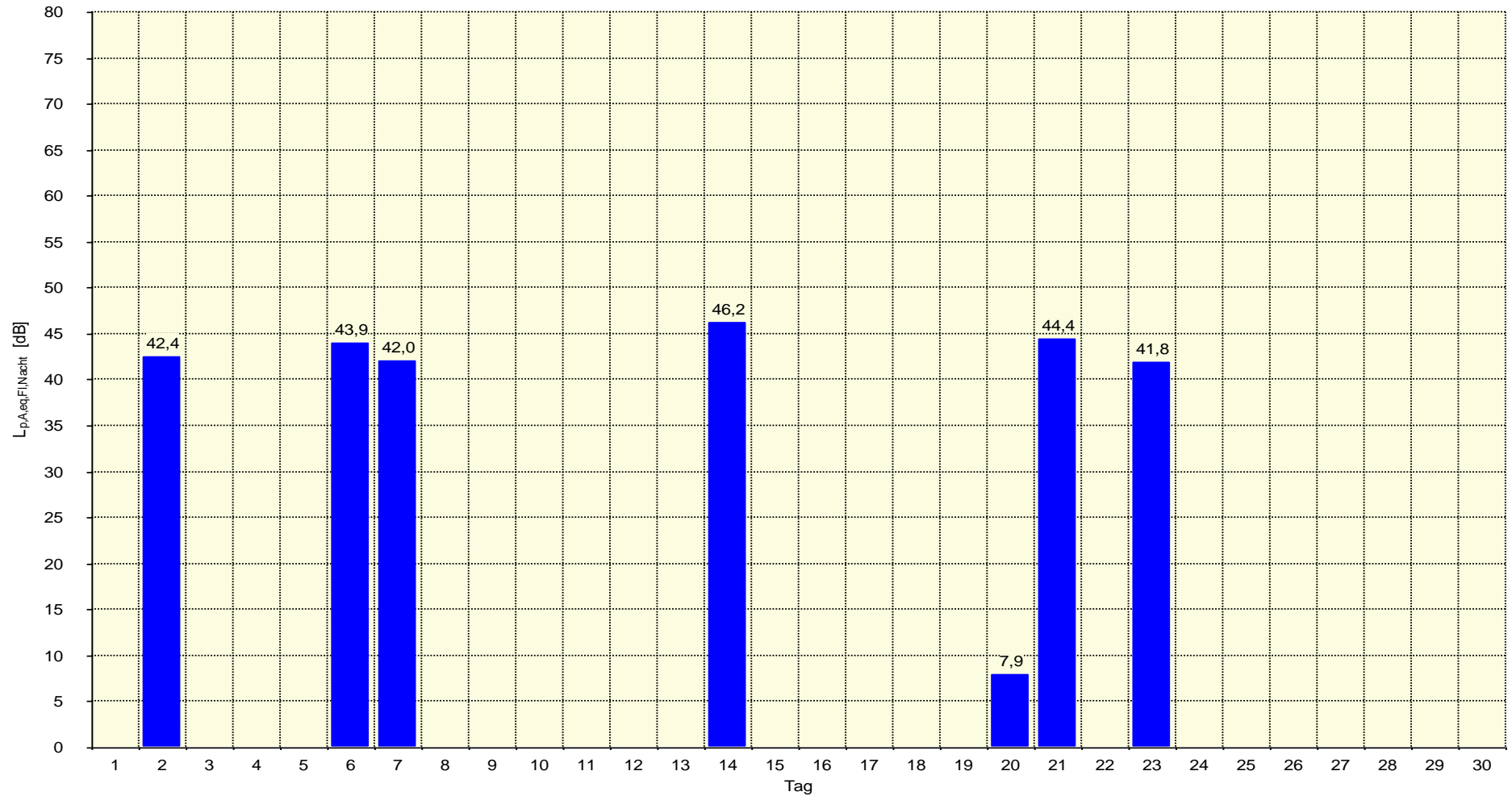


5 Äquivalenter Dauerschallpegel $L_{p,A,eq,FI,Nacht}$ jeder Nacht (Fluggeräusch)

5.1 $L_{p,A,eq,FI,Nacht}$ Standort 1 - Ungerhausen, Forststraße



5.2 $L_{p,A,eq,FI,Nacht}$ Standort 2 - Memmingen, Hoppenriedweg



6 Stundenbezogene äquivalente Dauerschallpegel $L_{p,A,eq,1h}$ (Gesamtgeräusch)

6.1 $L_{p,A,eq,1h}$ Standort 1 - Ungerhausen, Forststraße

	Äquivalenter Dauerschalldruckpegel $L_{p,A,eq,1h}$ [dB]																							
	06:00 - 06:59	07:00 - 07:59	08:00 - 08:59	09:00 - 09:59	10:00 - 10:59	11:00 - 11:59	12:00 - 12:59	13:00 - 13:59	14:00 - 14:59	15:00 - 15:59	16:00 - 16:59	17:00 - 17:59	18:00 - 18:59	19:00 - 19:59	20:00 - 20:59	21:00 - 21:59	22:00 - 22:59	23:00 - 23:59	00:00 - 00:59	01:00 - 01:59	02:00 - 02:59	03:00 - 03:59	04:00 - 04:59	05:00 - 05:59
01.04.2026	54,8	56,9	53,7	55,2	59,9	63,5	58,4	61,4	52,2	61,1	62,2	59,3	61,4	57,8	54,4	40,5	41,0	38,6	37,4	35,4	63,6	35,0	43,6	44,5
02.04.2026	64,3	60,2	61,1	62,3	64,0	62,8	63,4	62,2	60,8	63,4	61,3	61,4	64,2	48,7	49,2	55,8	46,2	44,9	43,1	41,1	63,9	39,6	39,4	40,5
03.04.2026	56,8	55,7	55,4	55,9	62,6	56,1	58,7	55,5	51,8	55,8	57,0	55,7	55,7	52,1	51,9	55,6	41,1	40,2	38,6	40,6	64,1	43,6	47,0	48,7
04.04.2026	55,7	54,4	61,5	52,3	58,8	53,9	56,9	58,2	56,9	54,8	58,2	55,8	51,9	54,8	43,8	51,3	41,0	44,0	41,0	39,0	63,9	35,3	38,3	41,3
05.04.2026	56,1	58,1	57,2	57,9	59,4	59,0	59,2	57,5	57,9	58,0	57,0	55,6	47,0	54,2	55,5	44,7	42,2	37,2	41,4	40,0	64,1	34,6	36,1	38,5
06.04.2026	52,7	56,7	58,8	61,9	56,0	54,9	54,4	58,8	55,8	55,2	55,2	55,6	63,8	54,5	56,8	56,6	37,8	37,9	35,7	35,8	64,0	32,6	38,6	45,2
07.04.2026	63,9	60,3	61,5	59,9	61,4	55,0	50,2	64,4	60,9	65,6	60,3	62,2	61,9	50,3	54,7	48,1	38,5	40,0	34,0	34,2	64,0	33,2	38,0	43,8
08.04.2026	61,5	61,0	61,5	58,7	61,2	62,8	62,3	61,6	55,0	61,3	53,5	62,4	59,6	60,3	54,8	40,7	39,8	37,7	38,2	32,8	64,0	35,8	40,0	46,7
09.04.2026	64,7	61,7	64,8	57,2	63,2	63,6	62,4	63,1	62,5	61,1	60,5	60,3	61,2	48,7	43,0	54,4	41,1	39,0	37,0	36,1	64,1	38,0	41,4	46,7
10.04.2026	62,3	58,7	53,9	56,8	57,3	56,4	59,3	60,3	54,8	57,5	60,4	56,4	55,3	52,0	57,2	56,8	50,6	48,4	48,9	45,9	63,9	47,6	46,9	46,0
11.04.2026	61,7	58,7	55,9	61,5	59,5	66,2	46,3	60,4	64,3	62,0	57,1	62,5	61,8	56,3	45,1	52,5	42,6	39,8	39,3	38,3	64,0	38,3	40,1	41,9
12.04.2026	54,8	59,6	64,1	60,0	58,6	60,3	62,9	62,3	54,4	63,0	59,9	46,1	63,6	55,9	40,9	38,3	38,1	34,9	32,6	31,6	63,8	31,9	36,0	40,5
13.04.2026	59,8	61,1	59,8	58,8	63,3	58,7	58,2	62,3	64,4	53,2	59,6	68,6	57,4	55,0	55,2	53,3	50,1	55,5	54,2	56,0	64,7	60,0	62,1	61,7
14.04.2026	62,5	63,6	63,7	63,5	63,8	63,1	62,0	63,6	63,7	66,2	60,0	59,6	62,1	57,7	56,7	50,5	51,1	36,7	32,7	33,3	63,9	31,8	37,8	43,2
15.04.2026	62,1	61,7	59,5	54,7	63,7	64,0	59,1	54,9	62,6	60,2	63,0	58,9	63,0	46,0	54,3	42,1	46,6	40,8	35,0	36,6	63,9	35,1	41,7	47,4
16.04.2026	58,8	55,8	57,0	57,6	59,1	57,0	57,3	61,7	59,0	63,7	58,6	59,4	49,3	54,3	52,1	55,5	42,7	38,3	65,1	36,4	63,8	36,2	39,5	48,3
17.04.2026	57,1	59,7	61,8	59,0	60,4	66,0	56,2	66,1	63,9	62,7	65,5	62,0	62,4	58,7	60,3	49,3	43,3	40,8	41,4	36,3	38,0	36,5	40,2	43,7
18.04.2026	54,9	58,4	59,5	56,0	57,1	54,7	56,4	56,2	57,6	55,0	58,4	53,1	53,1	53,9	44,8	55,7	44,9	42,0	40,5	41,6	40,1	36,8	35,8	42,6
19.04.2026	55,6	59,3	58,4	58,9	58,8	57,4	55,7	64,1	58,0	58,8	56,7	57,2	48,9	57,2	57,2	51,4	42,9	46,1	46,9	43,0	39,5	39,2	43,7	48,5
20.04.2026	54,2	57,4	59,9	58,1	63,3	60,6	61,8	64,0	62,9	60,1	59,4	60,1	63,5	49,3	44,4	56,2	42,1	41,0	43,6	45,7	64,0	32,5	38,2	47,0
21.04.2026	64,0	58,1	60,0	57,3	64,7	65,8	55,6	53,6	59,3	64,1	49,4	59,3	61,3	46,0	56,6	44,3	39,6	39,3	34,1	33,6	64,0	34,7	38,5	44,9
22.04.2026	62,4	59,0	61,0	59,5	54,9	62,3	57,9	58,0	61,6	58,0	61,0	58,8	64,9	45,5	52,9	43,2	42,5	45,4	36,6	31,2	64,1	36,5	39,6	47,8
23.04.2026	64,6	60,7	59,5	57,8	61,8	63,1	61,3	60,4	59,9	56,5	61,6	46,3	62,3	49,4	47,5	44,1	43,9	41,7	36,7	35,1	64,0	38,3	41,7	49,0
24.04.2026	57,4	56,7	55,0	55,4	56,2	59,1	58,4	59,0	52,8	56,3	54,8	57,2	55,7	60,6	56,8	41,8	42,4	43,2	40,3	36,5	64,1	36,3	39,1	45,3
25.04.2026	53,7	53,1	57,6	61,8	60,7	64,6	55,4	56,8	55,6	55,7	55,9	55,3	46,9	43,8	41,3	41,5	42,3	42,5	41,4	37,7	64,1	38,4	39,1	45,9
26.04.2026	54,3	56,1	56,5	61,9	67,6	63,7	62,7	62,1	53,4	63,3	59,2	60,5	61,2	42,8	40,6	40,2	39,6	35,3	31,1	34,5	64,0	34,6	39,9	49,3
27.04.2026	62,7	61,3	62,3	59,9	65,5	62,1	60,0	60,1	62,6	55,5	58,8	60,5	59,5	61,4	54,0	56,7	38,0	34,9	37,3	28,7	64,1	29,9	40,8	47,7
28.04.2026	63,0	67,0	60,2	58,7	61,1	61,2	60,4	51,8	60,7	60,4	53,6	57,3	63,5	54,3	44,6	57,1	38,8	36,2	35,8	36,6	64,1	35,8	38,1	45,5
29.04.2026	63,4	55,1	60,4	61,0	62,6	61,7	60,2	60,6	54,7	57,8	61,4	59,0	58,6	52,9	52,3	41,5	37,3	38,6	37,3	40,8	38,7	36,8	38,1	44,8
30.04.2026	62,8	58,1	57,2	59,5	60,4	62,4	62,3	61,5	61,0	56,2	59,4	58,0	65,1	50,8	48,5	53,8	39,9	39,4						
Stundenbezogener Monatsmittelwert	61,0	59,8	60,2	59,3	61,9	62,0	59,7	61,2	60,2	60,8	59,7	60,1	61,1	55,2	53,8	52,6	44,1	44,1	51,2 ^L	43,4 ^L	63,4 ^L	46,1 ^L	48,3 ^L	49,5 ^L

Hauptsächlich von Fluggeräusch verursacht

* Der Wert ist nicht aus dem ganzen Intervall ausgerechnet.

6.2 L_{p,A,eq,1h} Standort 2 - Memmingen, Hoppenriedweg

	Äquivalenter Dauerschalldruckpegel L _{p,A,eq,1h} [dB]																							
	06:00 - 06:59	07:00 - 07:59	08:00 - 08:59	09:00 - 09:59	10:00 - 10:59	11:00 - 11:59	12:00 - 12:59	13:00 - 13:59	14:00 - 14:59	15:00 - 15:59	16:00 - 16:59	17:00 - 17:59	18:00 - 18:59	19:00 - 19:59	20:00 - 20:59	21:00 - 21:59	22:00 - 22:59	23:00 - 23:59	00:00 - 00:59	01:00 - 01:59	02:00 - 02:59	03:00 - 03:59	04:00 - 04:59	05:00 - 05:59
01.04.2026	61,4	59,0	60,7	57,1	61,1	57,5	55,9	55,2	56,5	60,3	55,6	56,7	56,0	56,0	56,3	50,9	50,8	50,6	50,4	50,3	64,4	50,3	50,6	51,2
02.04.2026	62,1	56,8	57,3	58,3	57,9	57,1	55,6	55,9	57,2	57,9	66,2	53,3	54,1	53,8	53,4	53,3	54,3	51,0	50,8	50,6	64,3	50,5	50,7	51,1
03.04.2026	62,6	59,7	56,9	58,7	60,0	53,0	57,7	62,9	59,6	56,3	58,5	59,9	59,6	57,8	51,1	53,4	50,8	50,8	50,7	50,7	64,4	51,1	52,2	52,4
04.04.2026	62,5	56,2	53,0	60,0	59,1	60,7	54,5	58,8	60,2	60,2	55,1	58,9	60,6	52,3	51,2	54,7	51,0	50,9	50,7	50,6	64,4	50,5	50,6	50,7
05.04.2026	60,2	56,2	58,5	56,6	59,8	60,2	61,5	59,4	61,0	58,7	59,9	58,5	56,5	52,3	51,7	51,5	51,2	51,2	51,3	51,1	64,4	51,0	51,0	51,1
06.04.2026	62,2	56,8	57,5	54,9	61,6	60,2	57,3	58,8	60,5	56,6	58,1	58,8	53,5	54,5	55,8	51,4	55,1	51,0	50,9	50,9	64,3	50,8	51,1	51,7
07.04.2026	60,5	56,9	56,1	56,5	61,0	60,0	59,9	59,2	55,5	56,9	57,4	55,0	54,6	54,4	54,7	55,0	54,1	50,8	50,7	50,6	64,2	50,7	50,8	51,5
08.04.2026	54,6	57,6	55,9	56,3	58,2	58,8	58,2	58,1	56,3	58,0	56,0	56,6	55,8	56,4	54,4	53,2	50,9	50,7	50,8	50,7	64,3	50,9	51,1	51,9
09.04.2026	56,9	57,9	57,5	58,0	55,6	56,8	60,0	55,4	57,0	57,5	55,2	55,5	54,3	54,6	53,9	55,7	51,2	51,2	51,1	51,0	51,1	51,2	51,1	51,7
10.04.2026	59,3	57,8	59,6	54,3	58,0	56,6	55,8	62,0	57,7	58,4	59,4	60,5	59,8	59,6	51,7	54,4	51,0	51,0	50,8	50,7	50,6	50,7	50,9	51,2
11.04.2026	56,6	53,8	58,2	57,4	58,5	53,5	56,3	57,0	59,2	55,3	56,2	53,6	54,0	54,7	51,3	53,3	51,0	50,9	50,9	50,8	50,7	50,6	50,6	50,8
12.04.2026	61,3	55,1	57,2	58,7	60,9	60,9	59,9	53,5	59,1	55,6	51,9	58,5	53,6	55,4	58,3	50,7	50,6	50,6	50,5	50,5	50,5	50,5	50,7	51,1
13.04.2026	54,5	58,0	56,5	58,4	57,1	60,0	58,6	56,5	53,1	55,3	57,3	55,9	60,9	56,4	56,7	53,7	51,0	50,6	50,5	50,5	50,5	50,7	50,7	51,1
14.04.2026	60,6	57,3	59,9	55,5	62,6	61,0	54,5	57,8	62,2	55,0	56,4	56,5	56,1	56,4	54,6	51,2	56,7	50,9	50,8	50,8	50,7	50,7	50,8	51,7
15.04.2026	56,2	55,8	58,1	62,8	60,1	54,1	58,0	54,9	56,3	58,3	53,6	58,8	53,5	56,2	56,0	51,0	51,3	51,0	50,9	50,8	50,8	50,8	51,0	51,7
16.04.2026	61,6	59,8	58,2	55,1	61,4	62,4	60,3	59,9	59,1	58,6	60,5	57,2	59,9	54,9	54,8	55,7	51,6	51,2	50,8	50,7	64,3	51,3	51,2	52,3
17.04.2026	62,9	58,6	57,6	55,3	59,3	54,9	57,5	58,2	55,4	58,3	60,0	57,9	54,9	57,2	52,3	56,6	51,5	51,2	51,1	51,1	51,1	51,0	51,2	51,9
18.04.2026	60,5	59,8	55,6	60,2	60,7	60,9	53,8	59,1	58,3	59,9	54,3	60,4	59,3	52,7	51,6	51,3	51,1	51,0	50,9	50,8	50,8	50,9	50,9	51,7
19.04.2026	60,2	56,8	57,2	57,8	59,7	60,8	63,7	58,6	54,2	60,8	59,7	59,3	61,9	52,6	53,3	51,1	50,9	50,8	50,8	50,7	50,7	50,8	50,9	52,3
20.04.2026	61,8	61,2	58,7	58,0	58,9	56,8	58,0	55,5	56,3	56,3	58,4	57,9	54,7	54,0	56,5	56,6	51,1	50,8	50,7	50,6	50,7	50,6	50,7	52,1
21.04.2026	57,8	57,6	57,2	58,8	59,8	54,8	57,8	57,9	57,6	54,2	56,7	54,6	56,3	55,1	56,2	54,3	55,3	50,5	50,5	50,5	50,6	50,6	50,7	52,0
22.04.2026	57,9	58,0	57,8	56,8	58,5	57,7	56,1	55,9	56,1	58,6	55,8	57,7	54,3	55,6	56,3	52,0	50,9	50,7	50,6	50,6	50,5	50,5	50,7	52,0
23.04.2026	57,7	57,4	57,6	57,6	58,1	56,8	56,3	56,5	54,7	55,2	53,2	58,4	52,2	54,9	54,6	56,4	54,2	51,4	51,2	51,1	51,0	51,0	51,1	52,6
24.04.2026	62,8	57,7	58,5	58,5	57,9	54,3	55,6	61,0	61,4	55,1	58,4	59,3	58,8	54,9	53,4	55,0	51,4	51,2	51,1	50,9	50,8	50,6	50,6	58,0
25.04.2026	61,1	57,9	58,3	56,8	57,1	52,2	55,7	55,3	60,9	58,6	54,7	59,0	61,1	54,6	51,6	55,5	51,1	51,0	50,9	50,8	50,7	50,6	50,6	54,8
26.04.2026	62,8	57,4	58,5	56,0	58,0	57,0	56,6	55,0	57,1	56,3	56,4	56,7	52,4	54,8	55,6	51,2	50,9	50,7	50,6	50,5	50,4	50,5	50,8	55,9
27.04.2026	58,1	58,8	59,9	58,7	54,8	54,7	56,4	58,5	54,0	54,9	54,7	56,3	56,3	54,8	56,5	53,9	51,0	50,7	50,5	50,5	50,4	50,5	50,8	52,4
28.04.2026	59,2	56,7	59,3	59,3	59,4	54,9	53,8	55,3	58,7	54,1	54,3	57,6	53,6	54,1	53,4	54,9	51,0	50,7	51,2	50,5	50,6	50,7	50,7	54,5
29.04.2026	57,0	59,5	59,7	55,3	57,1	59,0	56,4	54,1	58,5	57,1	56,4	56,9	54,6	55,9	55,2	51,1	51,0	50,8	50,7	50,5	50,4	50,4	50,5	53,1
30.04.2026	56,8	58,1	56,4	56,5	57,6	56,6	57,3	58,4	57,8	59,3	58,7	58,1	55,3	54,8	55,1	53,9	50,9	50,7						
Stundenbezogener Monatsmittelwert	60,3	57,9	58,0	57,9	59,3	58,3	58,0	58,1	58,3	57,7	58,1	57,8	57,3	55,4	54,7	53,8	52,2	50,9	50,8 ^L	50,7 ^L	59,7 ^L	50,7 ^L	50,9 ^L	52,7 ^L

Hauptsächlich von Fluggeräusch verursacht

^x Der Wert ist nicht aus dem ganzen Intervall ausgerechnet.

7 Stundenbezogene äquivalente Dauerschallpegel $L_{p,A,eq,FI,1h}$ (Fluggeräusch)

7.1 $L_{p,A,eq,FI,1h}$ Standort 1 - Ungerhausen, Forststraße

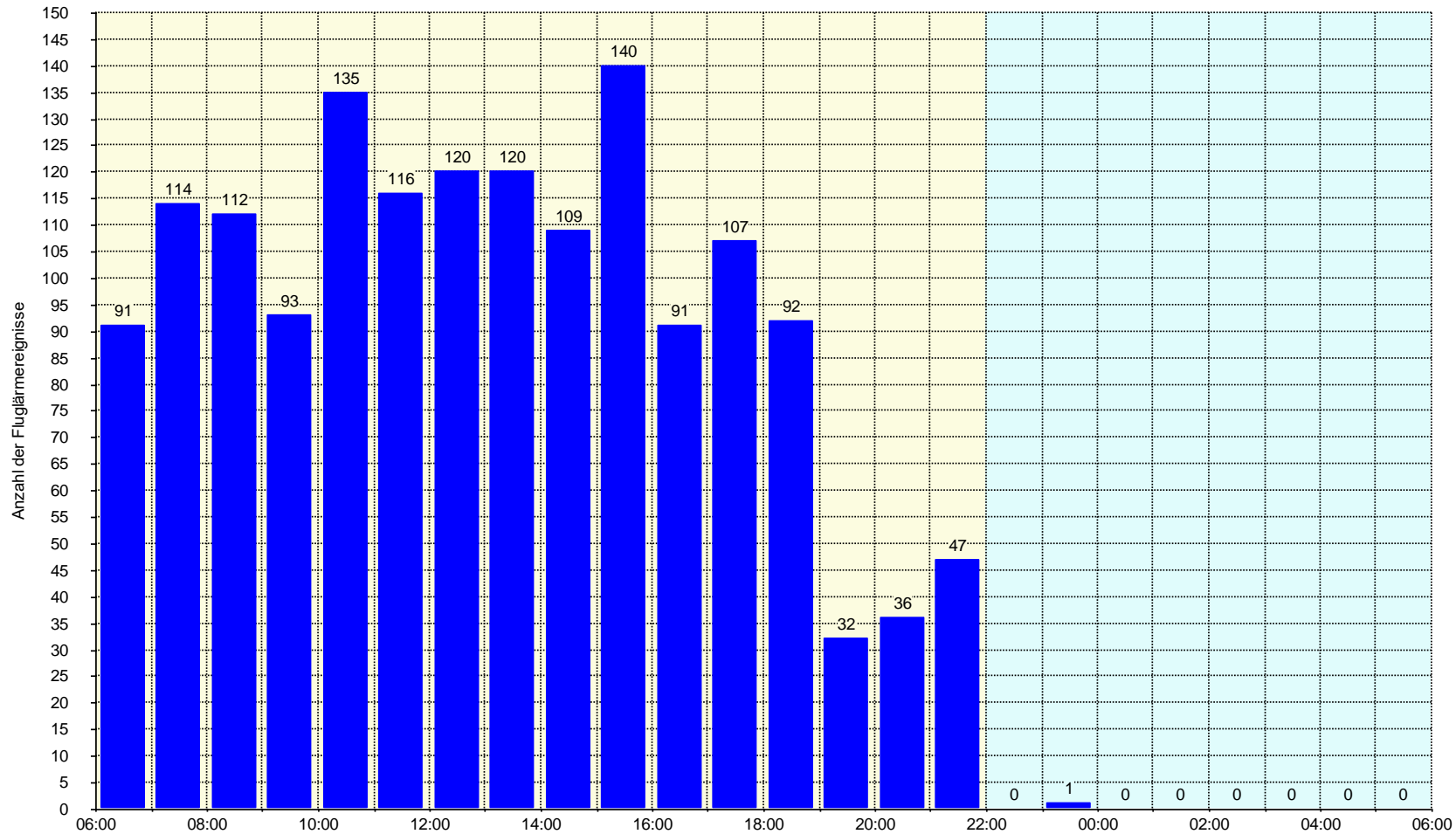
	Äquivalenter Dauerschalldruckpegel $L_{p,A,eq,FI,1h}$ [dB]																								
	06:00 - 06:59	07:00 - 07:59	08:00 - 08:59	09:00 - 09:59	10:00 - 10:59	11:00 - 11:59	12:00 - 12:59	13:00 - 13:59	14:00 - 14:59	15:00 - 15:59	16:00 - 16:59	17:00 - 17:59	18:00 - 18:59	19:00 - 19:59	20:00 - 20:59	21:00 - 21:59	22:00 - 22:59	23:00 - 23:59	00:00 - 00:59	01:00 - 01:59	02:00 - 02:59	03:00 - 03:59	04:00 - 04:59	05:00 - 05:59	
01.04.2026	53,6	55,8	52,8	54,4	59,7	63,5	58,3	61,3		54,7	62,1	59,1	61,3	57,6	54,1										
02.04.2026	64,1	59,7	60,8	62,2	63,6	62,0	63,3	62,1	60,5	63,2	61,1	61,2	64,1		44,6	55,4									
03.04.2026	55,8	54,5	52,9	54,6	62,4	55,4	58,5	55,1	48,8	55,1	56,4	54,1	54,6	51,1	51,1	55,4									
04.04.2026	54,2	51,3	60,3	26,6	57,3	38,3	54,8	56,2	56,0	51,1	55,7	51,7	49,6	54,2		50,5									
05.04.2026	55,2	57,5	55,8	57,1	58,1	57,0	56,3	53,2	55,0	56,1	54,2	54,1		53,5	55,0										
06.04.2026	51,8	54,7	58,4	61,7	55,5	54,4	53,4	58,6	54,6	54,9	54,9	55,2	63,8	53,7	56,6	56,5									
07.04.2026	63,6	59,8	61,3	56,4	57,8	54,0	48,8	53,5	52,1	65,2	60,2	62,1	61,8	45,7	53,9	46,5									
08.04.2026	61,2	60,5	61,3	58,3	60,4	62,7	61,6	61,5	51,8	60,1	49,2	62,0	59,3	60,1	54,5	27,7									
09.04.2026	64,5	60,9	64,3	56,4	63,0	63,5	62,3	63,1	62,4	60,7	59,9	60,0	61,1			54,1									
10.04.2026	61,9	57,8	49,6	54,2	55,5	53,3	58,5	59,9	53,1	56,0	59,5	55,1	52,6	29,3	55,7	55,5									
11.04.2026	61,4	57,6	52,4	61,3	58,2	62,9	20,4	58,5	62,9	60,6	34,8	61,9	61,5	55,9		51,9									
12.04.2026	53,1	59,2	64,1	59,6	58,3	60,0	62,7	61,7	53,5	62,9	59,7		63,5	55,6											
13.04.2026	59,5	60,6	59,4	58,2	63,2	58,3	58,1	62,2	64,4	51,1	59,1	61,8	51,3	51,0	54,4	51,9		54,4							
14.04.2026	53,8	55,1	57,5	57,5	57,0	52,9	52,7	57,7	58,1	65,3	52,0	52,5	61,7	57,0	56,4	48,6									
15.04.2026	61,9	61,4	58,9	53,9	63,5	63,8	58,9	53,7	55,6	59,4	62,8	58,3	62,8		54,0										
16.04.2026	57,3	51,6	55,7	56,4	57,9	56,3	55,4	56,4	55,1	59,8	54,2	59,1		51,9	51,2	54,9									
17.04.2026	54,4	58,3	61,2	53,6	58,4	54,3	26,9	65,0	63,0	54,0	62,7	61,8	62,2	58,5	60,1	47,3									
18.04.2026	49,5	57,0	58,5	53,6	55,8	37,2	55,2	54,9	55,0	50,9	56,4	48,0	51,0	51,4		55,3									
19.04.2026	53,1	58,0	56,4	58,2	56,0	55,9	52,4	63,8	56,8	55,5	52,6	56,5		55,6	54,4										
20.04.2026	48,5	55,4	59,6	56,5	63,0	59,9	61,5	63,0	61,9	57,3	58,4	59,3	63,4			55,9									
21.04.2026	63,5	57,2	59,4	55,5	64,5	63,4	54,1	32,5	58,8	63,9	44,0	58,9	60,8		56,4	37,3									
22.04.2026	62,0	57,8	60,8	59,2	52,6	62,0	56,7	55,7	53,2	54,0	60,4	57,6	60,7	41,9	52,1	34,4									
23.04.2026	64,3	60,1	58,3	57,5	61,7	62,7	61,2	60,2	59,9	55,8	61,3	21,1	62,2	47,0	43,4										
24.04.2026	55,7	54,4	52,6	52,1	52,1	52,2	55,2	56,3	47,4	55,3	51,4	55,8	54,1	59,1	51,9										
25.04.2026	52,1	49,2	56,7	61,5	60,1	64,1	46,6	52,2	52,1	53,5	55,1	52,4	29,9												
26.04.2026	53,4	55,2	56,2	61,6	59,9	62,9	62,2	61,9	52,7	63,1	58,8	60,2	61,1			26,1									
27.04.2026	62,2	60,7	62,0	59,0	64,3	59,4	59,2	59,3	62,0	54,2	58,2	58,9	59,0	61,0	53,6	56,5									
28.04.2026	62,6	57,4	59,8	57,5	61,0	60,9	60,3	41,0	59,8	60,2	51,1	52,0	61,9	34,4		57,0									
29.04.2026	63,2	54,4	60,3	60,9	62,4	61,1	59,8	60,0	51,4	55,5	58,4	56,9	57,5	52,3	51,7										
30.04.2026	62,5	57,6	56,8	59,3	60,2	62,3	61,0	61,3	60,6	53,4	58,1	57,0	59,8			53,3									
Stundenbezogener Monatsmittelwert	60,3	57,9	59,3	58,2	60,6	60,4	58,7	59,9	58,5	59,5	58,3	58,3	60,2	54,0	52,7	51,8		39,6							

7.2 $L_{p,A,eq,FI,1h}$ Standort 2 - Memmingen, Hoppenriedweg

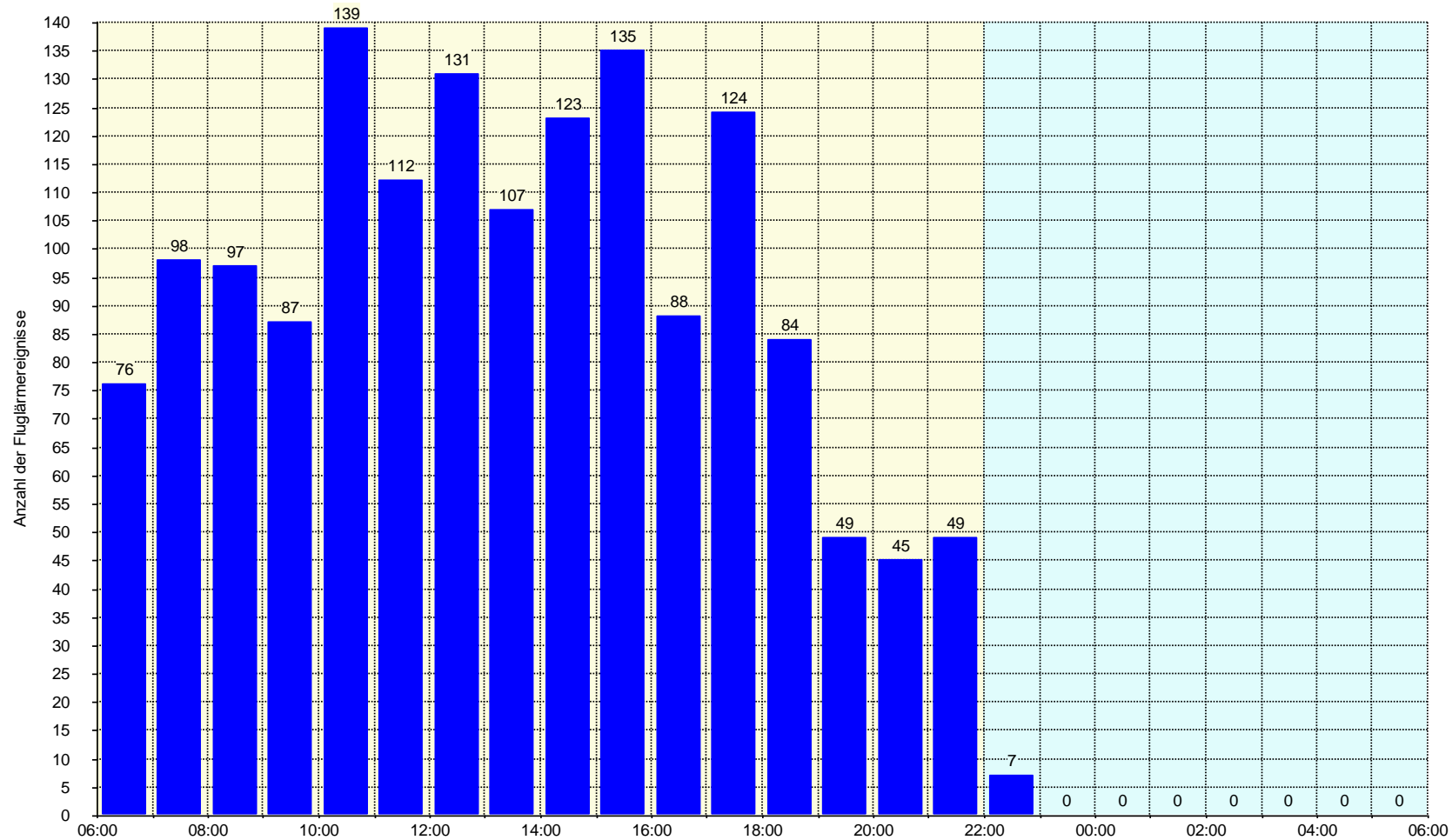
	Äquivalenter Dauerschalldruckpegel $L_{p,A,eq,FI,1h}$ [dB]																								
	06:00 - 06:59	07:00 - 07:59	08:00 - 08:59	09:00 - 09:59	10:00 - 10:59	11:00 - 11:59	12:00 - 12:59	13:00 - 13:59	14:00 - 14:59	15:00 - 15:59	16:00 - 16:59	17:00 - 17:59	18:00 - 18:59	19:00 - 19:59	20:00 - 20:59	21:00 - 21:59	22:00 - 22:59	23:00 - 23:59	00:00 - 00:59	01:00 - 01:59	02:00 - 02:59	03:00 - 03:59	04:00 - 04:59	05:00 - 05:59	
01.04.2026	60,3	57,9	60,0	54,8	60,4	55,7	52,6	51,1	54,2	59,7	53,1	54,9	53,3	51,1	54,6										
02.04.2026	56,0	54,5	54,2	55,3	55,6	55,6	53,6	53,1	54,1	51,4	54,1	47,7	50,6	49,7	37,5	49,3	51,5								
03.04.2026	61,9	58,7	55,3	57,9	59,3	49,0	56,8	62,6	58,9	54,2	57,4	59,2	58,9	56,6		49,8									
04.04.2026	59,3	53,9		58,9	57,2	59,0		57,1	59,3	59,5	52,3	58,1	60,1			52,2									
05.04.2026	58,9	54,3	57,4	54,3	58,7	58,5	60,3	56,4	58,3	52,7	57,7	56,0	54,5												
06.04.2026	61,5	54,8	56,0		61,0	59,5	55,9	57,7	59,8	54,8	56,9	57,8	49,0	49,9	53,8	31,5	52,9								
07.04.2026	58,0	53,1	52,8	54,7	60,3	59,2	59,0	58,3	51,7	53,4	55,9	52,2	51,1	48,7	52,0	52,9	51,1								
08.04.2026	48,1	55,8	52,0	54,0	56,3	56,7	56,2	56,3	54,1	56,5	52,5	55,0	52,1	53,3	51,1	49,1									
09.04.2026	53,1	55,4	52,6	56,4	53,0	54,5	59,0	52,6	53,8	54,2	52,3	52,7	49,7	50,8	49,9	53,8									
10.04.2026	58,1	56,1	58,9	49,9	56,7	54,1	51,4	61,6	55,6	56,6	58,5	60,0	59,2	58,9		51,7									
11.04.2026	52,7	48,6	56,8	54,7	56,6	39,7	53,7	54,7	54,4	52,1	53,8	48,6	50,3	51,0		49,5									
12.04.2026	60,7	52,1	55,9	57,0	60,4	59,9	58,8	29,9	58,3	53,3	40,6	57,6	49,2	53,2	57,5										
13.04.2026	49,0	56,5	52,8	56,7	55,7	54,3	57,7	55,1	45,8	52,7	56,0	52,2	60,2	52,7	55,4	50,8									
14.04.2026	59,6	54,6	56,8	53,4	62,2	60,4	51,5	56,3	61,8	50,6		53,0	54,1	51,9	51,9		55,3								
15.04.2026	53,5	52,5	54,5	55,9	59,5	49,3	56,8	51,3	53,2	56,9		57,5	43,6	50,9	54,5										
16.04.2026	60,9	58,4	56,9	51,8	59,2	62,0	59,5	59,1	58,3	57,7	59,9	55,8	58,3			53,6									
17.04.2026	62,3	56,6	55,4	51,4	58,3	50,8	55,6	56,6	51,6	56,1	58,3	55,4	50,9	55,2	43,8	55,1									
18.04.2026	59,6	59,0	52,7	59,2	59,9	60,2	47,6	57,9	56,9	59,2	50,5	59,8	58,4												
19.04.2026	59,1	54,0	55,4	56,4	58,9	60,2	62,4	56,7	48,2	60,3	59,0	58,4	61,4												
20.04.2026	60,8	60,2	57,2	56,5	57,4	54,0	56,7	53,2	54,3	53,5	57,3	56,6	48,7	48,7	54,9	55,0	16,9								
21.04.2026	52,7	55,3	53,5	57,6	58,8	49,6	56,3	56,7	56,3	47,6	53,8	49,8	53,1	51,9	51,1	51,9	53,5								
22.04.2026	51,3	56,1	55,1	53,1	57,0	53,8	52,5	50,9	51,7	56,9	50,6	56,0	48,7	52,4	54,6	46,6									
23.04.2026	53,9	53,8	55,6	56,1	56,9	55,2	52,8	54,6	51,9	52,6	42,9	57,4	38,9	52,1	49,8	54,7	50,8								
24.04.2026	61,4	55,6	57,4	56,9	56,8	50,7	52,4	60,5	61,0	50,8	57,3	58,3	58,1	52,2	49,2	52,9									
25.04.2026	59,6	55,4	55,7	53,7	55,4	41,2	52,8	50,3	60,4	57,6	51,8	58,1	60,7	51,5		53,7									
26.04.2026	61,3	55,5	57,4	51,2	57,1	55,7	55,1	52,3	55,8	54,3	53,3	54,3	39,8	50,4	53,5	36,5									
27.04.2026	50,0	55,0	53,8	56,8	50,8	51,9	54,6	56,3	50,7	52,2	51,2	54,3	54,3	51,7	54,3	50,6									
28.04.2026	51,8	52,5	52,4	56,9	56,4	52,1	46,3	51,4	56,6	40,6	48,3	56,1	47,6	50,5	49,3	52,6									
29.04.2026	48,3	55,7	54,9	52,5	55,5	55,1	54,3	45,0	56,8	54,3	52,6	54,5	49,9	53,5	52,8										
30.04.2026	53,6	54,7	54,7	54,1	56,2	53,6	54,2	55,5	51,7	53,9	53,0	53,3	47,7	50,7	52,8	51,0									
Stundenbezogener Monatsmittelwert	58,4	55,8	55,6	55,5	58,2	56,6	56,2	56,5	56,6	55,6	54,9	56,3	55,5	51,9	51,4	50,6	45,8								

8 Anzahl der Fluggeräuschereignisse im Monat April pro Tagesstunde

8.1 Anzahl der Fluggeräuschereignisse Standort 1 - Ungerhausen, Forststraße



8.2 Anzahl der Fluggeräuschereignisse Standort 2 - Memmingen, Hoppenriedweg



9 Maximalpegel $L_{p,AS,FI,max}$ pro Stunde (Fluggeräusch)

9.1 $L_{p,AS,FI,max}$ Standort 1 - Ungerhausen, Forststraße

	Maximalschalldruckpegel $L_{p,AS,FI,max}$ [dB] aller Einzelschallereignisse in einer Stunde																								
	06:00 - 06:59	07:00 - 07:59	08:00 - 08:59	09:00 - 09:59	10:00 - 10:59	11:00 - 11:59	12:00 - 12:59	13:00 - 13:59	14:00 - 14:59	15:00 - 15:59	16:00 - 16:59	17:00 - 17:59	18:00 - 18:59	19:00 - 19:59	20:00 - 20:59	21:00 - 21:59	22:00 - 22:59	23:00 - 23:59	00:00 - 00:59	01:00 - 01:59	02:00 - 02:59	03:00 - 03:59	04:00 - 04:59	05:00 - 05:59	
01.04.2026	78,4	79,0	78,1	79,4	86,5	87,5	81,1	84,5		82,1	86,2	86,2	85,9	82,8	81,7										
02.04.2026	85,4	82,7	85,2	85,1	87,3	86,9	88,2	86,2	86,5	87,6	90,1	86,5	89,4		71,6	80,5									
03.04.2026	78,8	78,3	77,9	79,1	89,9	79,9	80,4	81,5	76,5	82,2	82,4	78,2	79,8	79,4	78,0	80,6									
04.04.2026	79,2	79,4	83,4	56,3	81,9	65,4	79,5	81,9	78,7	78,4	80,4	79,6	77,4	81,7		78,5									
05.04.2026	78,7	79,8	78,6	81,5	81,8	81,0	80,7	81,0	78,8	81,9	81,1	79,8		81,4	80,2										
06.04.2026	77,0	78,8	84,6	85,1	79,5	78,6	78,5	84,6	77,9	80,0	81,2	80,6	88,0	81,8	82,2	83,3									
07.04.2026	89,9	83,3	87,8	81,0	81,4	80,0	76,6	80,9	77,0	87,5	86,6	86,3	85,0	70,0	79,7	72,8									
08.04.2026	85,0	86,3	83,8	81,7	86,0	86,1	84,6	85,2	75,1	85,1	74,0	87,5	84,0	85,7	80,4	53,2									
09.04.2026	87,8	85,3	87,8	82,7	85,5	87,0	85,9	87,3	87,6	84,6	87,2	87,5	87,0			81,1									
10.04.2026	90,9	80,1	77,2	79,5	80,2	79,5	81,7	85,0	77,7	81,8	86,1	78,0	80,1	52,1	79,8	80,3									
11.04.2026	85,3	82,3	80,1	85,6	82,7	86,9	47,8	83,2	87,3	82,8	57,5	88,7	85,7	83,1		80,0									
12.04.2026	78,5	79,7	86,0	84,3	82,4	86,6	87,3	85,6	81,1	85,9	86,2		88,0	81,2											
13.04.2026	84,1	86,4	82,8	83,0	86,7	85,6	83,6	87,8	88,5	78,1	85,9	87,4	77,9	78,3	81,8	79,9		82,2							
14.04.2026	77,6	80,8	79,5	81,7	82,1	80,3	80,6	81,6	80,3	86,2	78,4	77,9	87,6	82,9	82,6	78,1									
15.04.2026	85,9	84,6	83,6	80,3	88,2	87,1	84,0	81,4	84,0	83,2	88,1	85,9	87,9		81,5										
16.04.2026	78,8	79,9	79,2	81,1	80,5	81,6	80,0	79,0	78,5	80,9	78,8	82,4		79,8	79,4	80,3									
17.04.2026	79,1	81,3	84,1	78,7	86,4	80,8	50,6	88,1	88,0	82,1	89,3	86,3	86,3	85,8	85,0	74,0									
18.04.2026	77,2	79,1	81,6	78,5	79,5	59,6	79,5	80,5	77,2	76,3	80,1	76,1	78,8	79,1		81,3									
19.04.2026	78,1	79,8	79,7	81,9	82,7	79,8	78,4	89,3	79,8	79,9	80,8	79,4		83,0	80,9										
20.04.2026	75,7	78,2	82,2	85,2	88,3	86,6	87,4	88,8	87,4	82,0	84,4	83,2	85,5			79,7									
21.04.2026	86,0	80,7	85,4	82,1	85,8	88,8	76,9	57,7	84,2	85,9	72,2	84,7	86,7		83,3	60,0									
22.04.2026	86,3	81,2	82,8	81,7	78,5	86,5	79,9	83,9	79,9	76,8	85,5	84,2	85,4	65,9	80,2	58,9									
23.04.2026	87,3	80,7	83,9	82,7	85,2	86,5	86,4	86,9	86,1	79,6	85,1	44,7	86,5	72,6	69,3										
24.04.2026	78,6	78,0	76,7	79,6	79,1	77,8	79,9	80,3	75,0	79,9	80,2	79,2	79,8	86,6	79,6										
25.04.2026	77,3	77,0	81,5	87,3	85,0	88,2	73,6	77,5	76,7	79,6	79,4	77,2	57,7												
26.04.2026	76,6	77,3	80,6	85,2	86,8	87,0	86,0	85,3	80,3	87,6	86,1	85,9	86,9			46,0									
27.04.2026	87,3	87,5	82,6	85,5	87,4	87,1	83,8	82,7	86,4	81,2	85,0	86,3	86,0	84,6	79,8	82,1									
28.04.2026	85,6	81,2	86,3	81,2	83,9	83,5	85,2	67,0	88,2	81,8	75,9	79,8	86,1	64,9		83,1									
29.04.2026	87,1	80,3	83,6	85,0	85,7	85,4	84,5	84,7	76,3	80,9	85,2	82,9	81,5	79,7	78,8										
30.04.2026	85,0	80,9	80,1	82,8	85,3	88,6	85,5	83,4	84,6	77,2	81,9	81,5	84,2			79,4									
Maximal	90,9	87,5	87,8	87,3	89,9	88,8	88,2	89,3	88,5	87,6	90,1	88,7	89,4	86,6	85,0	83,3		82,2							

9.2 L_{p,AS,FI,max} Standort 2 - Memmingen, Hoppenriedweg

	Maximalschalldruckpegel L _{p,AS,FI,max} [dB] aller Einzelschallereignisse in einer Stunde																								
	06:00 - 06:59	07:00 - 07:59	08:00 - 08:59	09:00 - 09:59	10:00 - 10:59	11:00 - 11:59	12:00 - 12:59	13:00 - 13:59	14:00 - 14:59	15:00 - 15:59	16:00 - 16:59	17:00 - 17:59	18:00 - 18:59	19:00 - 19:59	20:00 - 20:59	21:00 - 21:59	22:00 - 22:59	23:00 - 23:59	00:00 - 00:59	01:00 - 01:59	02:00 - 02:59	03:00 - 03:59	04:00 - 04:59	05:00 - 05:59	
01.04.2026	84,6	82,6	80,8	78,6	84,5	79,0	76,0	77,3	79,3	85,0	77,2	77,9	76,8	76,8	79,8										
02.04.2026	76,8	76,9	76,9	80,3	78,3	78,6	77,7	78,7	75,6	77,8	77,6	75,1	78,1	76,9	63,5	76,0	76,5								
03.04.2026	84,2	79,5	79,2	81,1	83,2	74,0	82,4	82,1	81,7	79,8	80,8	82,8	82,5	81,8		75,4									
04.04.2026	79,4	76,5		80,8	78,8	80,7		79,5	81,8	82,1	76,9	83,5	80,4			79,1									
05.04.2026	79,5	78,1	77,2	76,7	79,7	81,5	81,6	77,6	81,3	74,5	81,4	79,0	78,5												
06.04.2026	84,4	77,8	79,8		85,1	84,1	79,2	83,6	83,5	78,1	83,9	82,3	75,7	75,5	77,6	52,7	79,8								
07.04.2026	83,0	79,3	76,5	77,2	83,2	83,1	82,2	85,3	76,3	78,6	78,9	75,4	77,6	75,1	78,7	79,1	77,8								
08.04.2026	74,7	76,8	75,4	80,1	80,6	78,8	75,9	78,0	76,9	79,2	77,8	76,9	79,1	77,6	78,2	74,7									
09.04.2026	75,3	77,0	77,6	78,8	77,0	79,0	82,6	77,6	76,3	81,0	77,1	78,0	72,7	78,0	77,0	79,4									
10.04.2026	80,6	79,5	77,7	74,5	79,0	80,2	76,9	85,1	80,3	80,8	82,4	83,2	83,6	84,1		78,1									
11.04.2026	76,6	75,1	79,1	76,7	79,0	60,1	76,1	80,7	75,5	79,7	76,5	75,6	77,5	78,0		77,4									
12.04.2026	83,8	75,8	77,9	81,4	85,5	84,7	80,9	53,6	80,2	78,7	66,4	80,6	75,8	79,9	81,9										
13.04.2026	76,0	78,8	76,5	81,1	80,2	78,8	81,6	78,7	71,6	78,5	80,3	78,9	84,0	77,5	78,5	76,7									
14.04.2026	83,1	77,9	80,8	79,1	84,3	83,8	77,7	83,5	84,8	75,4		77,7	79,0	77,6	79,1		80,3								
15.04.2026	76,8	75,7	79,8	78,4	81,0	75,3	79,0	77,2	76,3	79,9		79,3	70,1	76,5	79,5										
16.04.2026	82,9	76,8	79,1	77,7	82,2	85,5	82,8	82,6	82,8	78,2	84,0	82,2	84,2			80,0									
17.04.2026	86,3	79,8	80,2	78,4	80,2	77,0	78,6	79,4	76,1	78,1	83,0	77,6	77,0	78,6	71,3	79,8									
18.04.2026	83,6	83,5	78,1	82,9	81,6	84,3	72,4	80,7	83,3	81,6	76,4	83,7	81,6												
19.04.2026	80,8	75,0	75,6	78,2	80,6	83,1	91,5	81,6	75,3	83,2	82,7	84,0	85,5												
20.04.2026	85,1	86,5	81,7	78,3	83,1	78,5	80,5	77,7	77,5	79,5	80,5	80,5	70,9	76,0	79,0	80,0	52,1								
21.04.2026	76,2	79,1	77,3	79,7	85,6	71,4	83,4	79,4	77,9	69,9	78,4	76,1	78,6	78,7	75,9	78,7	79,9								
22.04.2026	76,7	76,9	77,9	77,7	79,8	79,5	78,8	76,0	76,1	78,8	76,3	77,3	76,9	76,3	79,5	67,8									
23.04.2026	76,8	76,8	77,1	80,3	83,4	78,7	77,7	80,1	75,0	78,0	68,8	79,2	58,6	78,4	77,3	78,7	78,3								
24.04.2026	84,4	76,1	78,2	80,9	83,2	74,5	76,7	83,6	84,4	76,3	81,1	82,5	82,0	77,0	76,2	77,5									
25.04.2026	83,6	79,4	79,6	76,5	80,0	67,2	77,7	75,4	84,2	79,1	77,1	83,7	83,4	78,7		78,2									
26.04.2026	84,2	77,2	80,8	77,8	80,1	77,9	78,8	77,4	78,4	78,3	78,1	77,7	62,6	77,5	78,1	57,0									
27.04.2026	75,8	77,6	77,1	79,1	78,0	76,3	75,0	80,8	76,3	78,5	77,8	77,4	78,6	75,9	79,0	77,8									
28.04.2026	75,5	77,5	77,2	78,0	78,2	74,1	68,2	78,3	77,9	62,3	74,4	78,6	72,2	77,3	75,7	79,1									
29.04.2026	74,4	76,5	77,3	78,1	77,5	77,5	76,4	71,8	78,6	78,5	78,9	77,5	76,2	77,0	80,4										
30.04.2026	75,8	76,2	77,4	79,4	78,5	77,7	77,6	77,2	75,1	77,4	75,7	77,7	73,1	78,1	76,5	75,4									
Maximal	86,3	86,5	81,7	82,9	85,6	85,5	91,5	85,3	84,8	85,0	84,0	84,0	85,5	84,1	81,9	80,0	80,3								

10 Häufigkeitsverteilung der Maximalpegel $L_{p,AS,Fl,max}$ (Fluggeräusch)

10.1 Häufigkeitsverteilung $L_{p,AS,Fl,max}$ Standort 1 - Ungerhausen, Forststraße

Zeitraum	Anzahl der Maximalschalldruckpegel $L_{p,AS,Fl,max}$ [dB] in der jeweiligen Pegelklasse										Summe
	<55	<60	<65	<70	<75	<80	<85	<90	<95	>=95	
06:00 - 06:59	2			5	4	43	12	24	1		91
07:00 - 07:59	1	2	1	2	11	65	28	4			114
08:00 - 08:59	2	1	2	1	3	52	44	7			112
09:00 - 09:59	6	2	1	8	3	27	36	10			93
10:00 - 10:59	9	12	8	10	7	29	40	20			135
11:00 - 11:59	13	6	8	9	7	23	24	26			116
12:00 - 12:59	17	8	9	4	13	34	25	10			120
13:00 - 13:59	8	4	7	17	6	26	37	15			120
14:00 - 14:59	5	7	9	11	9	41	11	16			109
15:00 - 15:59	9	13	9	13	15	29	42	10			140
16:00 - 16:59	9	4	7	11	10	19	16	14	1		91
17:00 - 17:59	19	6	3	6	9	34	16	14			107
18:00 - 18:59	11	5	3	4	4	18	27	20			92
19:00 - 19:59	2	1	1	2	3	7	13	3			32
20:00 - 20:59	3	3	1	2	4	10	12	1			36
21:00 - 21:59	16	3	1	1	2	10	14				47
22:00 - 22:59											
23:00 - 23:59							1				1
00:00 - 00:59											
01:00 - 01:59											
02:00 - 02:59											
03:00 - 03:59											
04:00 - 04:59											
05:00 - 05:59											
Tag	132	77	70	106	110	467	397	194	2		1555
Nacht							1				1
24 Stunden	132	77	70	106	110	467	398	194	2		1556

10.2 Häufigkeitsverteilung $L_{p,AS,FI,max}$ Standort 2 - Memmingen, Hoppenriedweg

Zeitraum	Anzahl der Maximalschalldruckpegel $L_{p,AS,FI,max}$ [dB] in der jeweiligen Pegelklasse										
	<55	<60	<65	<70	<75	<80	<85	<90	<95	>=95	Summe
06:00 - 06:59				3	8	31	32	2			76
07:00 - 07:59	1	4	4	2	16	68	2	1			98
08:00 - 08:59	1	3	3	5	15	65	5				97
09:00 - 09:59		4	3	3	13	52	12				87
10:00 - 10:59	7	10	9	10	19	58	23	3			139
11:00 - 11:59	3	12	12	13	20	38	13	1			112
12:00 - 12:59	3	13	13	15	23	48	14	1	1		131
13:00 - 13:59	4	12	8	3	16	46	16	2			107
14:00 - 14:59	3	15	5	8	28	45	19				123
15:00 - 15:59	9	29	9	18	13	51	5	1			135
16:00 - 16:59	4	9	5	16	11	30	13				88
17:00 - 17:59	5	14	8	13	16	53	15				124
18:00 - 18:59	2	10	8	8	12	30	13	1			84
19:00 - 19:59	3	5		6	4	29	2				49
20:00 - 20:59	6		2	3	5	26	3				45
21:00 - 21:59	13	5	2	1	4	22	2				49
22:00 - 22:59						6	1				7
23:00 - 23:59											
00:00 - 00:59											
01:00 - 01:59											
02:00 - 02:59											
03:00 - 03:59											
04:00 - 04:59											
05:00 - 05:59											
Tag	64	145	91	127	223	692	189	12	1		1544
Nacht						6	1				7
24 Stunden	64	145	91	127	223	698	190	12	1		1551

11 Meteorologische Angaben am Standort 1 – Ungerhausen, Forststraße

Datum	Windgeschwindigkeit [ms ⁻¹]			Windrichtung mittel [°]	Lufttemperatur mittel [°C]	Luftfeuchtigkeit mittel [%]	Luftdruck mittel [hPa]	Regen [Ja/Nein]
	min.	max.	mittel					
01.04.2026	0,0	0,0	0,0	0	0,0	0	0,0	Nein
02.04.2026	0,0	0,0	0,0	0	0,0	0	0,0	Nein
03.04.2026	0,0	0,0	0,0	0	0,0	0	0,0	Nein
04.04.2026	0,0	0,0	0,0	0	0,0	0	0,0	Nein
05.04.2026	0,0	0,0	0,0	0	0,0	0	0,0	Nein
06.04.2026	0,0	0,0	0,0	0	0,0	0	0,0	Nein
07.04.2026	0,0	0,0	0,0	0	0,0	0	0,0	Nein
08.04.2026	0,0	0,0	0,0	0	0,0	0	0,0	Nein
09.04.2026	0,0	0,0	0,0	0	0,0	0	0,0	Nein
10.04.2026	0,0	0,0	0,0	0	0,0	0	0,0	Nein
11.04.2026	0,0	0,0	0,0	0	0,0	0	0,0	Nein
12.04.2026	0,0	0,0	0,0	0	0,0	0	0,0	Nein
13.04.2026	0,0	0,0	0,0	0	0,0	0	0,0	Nein
14.04.2026	0,0	0,0	0,0	0	0,0	0	0,0	Nein
15.04.2026	0,0	0,0	0,0	0	0,0	0	0,0	Nein
16.04.2026	0,0	0,0	0,0	0	0,0	0	0,0	Nein
17.04.2026	0,0	0,0	0,0	0	0,0	0	0,0	Nein
18.04.2026	0,0	0,0	0,0	0	0,0	0	0,0	Nein
19.04.2026	0,0	0,0	0,0	0	0,0	0	0,0	Nein
20.04.2026	0,0	0,0	0,0	0	0,0	0	0,0	Nein
21.04.2026	0,0	0,0	0,0	0	0,0	0	0,0	Nein
22.04.2026	0,0	0,0	0,0	0	0,0	0	0,0	Nein
23.04.2026	0,0	0,0	0,0	0	0,0	0	0,0	Nein
24.04.2026	0,0	0,0	0,0	0	0,0	0	0,0	Nein
25.04.2026	0,0	0,0	0,0	0	0,0	0	0,0	Nein
26.04.2026	0,0	0,0	0,0	0	0,0	0	0,0	Nein
27.04.2026	0,0	0,0	0,0	0	0,0	0	0,0	Nein
28.04.2026	0,0	0,0	0,0	0	0,0	0	0,0	Nein
29.04.2026	0,0	0,0	0,0	0	0,0	0	0,0	Nein
30.04.2026	0,0	0,0	0,0	0	0,0	0	0,0	Nein

12 Äquivalente Dauerschallpegel im Vergleich zu Vormonaten

12.1 $L_{p,A,eq,T}$ und $L_{p,A,eq,Fl,T}$ im Monatsvergleich Standort 1 - Ungerhausen, Forststraße

	Monatsmittelwerte Dauerschallpegel Gesamtgeräusch			Monatsmittelwerte Dauerschallpegel Fluggeräusch		
	$L_{p,A,eq,(24h)}$ 06:00-05:59 [dB]	$L_{p,A,eq,Tag}$ 06:00-21:59 [dB]	$L_{p,A,eq,Nacht}$ 22:00-05:59 [dB]	$L_{p,A,eq,Fl,(24h)}$ 06:00-05:59 [dB]	$L_{p,A,eq,Fl,Tag}$ 06:00-21:59 [dB]	$L_{p,A,eq,Fl,Nacht}$ 22:00-05:59 [dB]
Januar 2026	56,3	56,7	55,5	53,6	55,3	41,1
Februar 2026	57,3	58,1	55,0	55,3	57,0	40,5
März 2026	56,9	58,2	51,2	55,3	57,1	32,4
April 2026	58,8	59,9	54,9	57,0	58,7	30,6
Mai 2026						
Juni 2026						
Juli 2026						
August 2026						
September 2026						
Oktober 2026						
November 2026						
Dezember 2026						

12.2 $L_{p,A,eq,T}$ und $L_{p,A,eq,FI,T}$ im Monatsvergleich Standort 2 - Memmingen, Hoppenriedweg

	Monatsmittelwerte Dauerschallpegel Gesamtgeräusch			Monatsmittelwerte Dauerschallpegel Fluggeräusch		
	$L_{p,A,eq,(24h)}$ 06:00-05:59 [dB]	$L_{p,A,eq,Tag}$ 06:00-21:59 [dB]	$L_{p,A,eq,Nacht}$ 22:00-05:59 [dB]	$L_{p,A,eq,FI,(24h)}$ 06:00-05:59 [dB]	$L_{p,A,eq,FI,Tag}$ 06:00-21:59 [dB]	$L_{p,A,eq,FI,Nacht}$ 22:00-05:59 [dB]
Januar 2026	56,6	56,7	56,6	52,5	54,2	34,3
Februar 2026	57,3	57,7	56,5	53,0	54,7	38,1
März 2026	56,4	57,2	54,0	53,1	54,9	29,7
April 2026	56,8	57,8	53,6	54,1	55,8	36,8
Mai 2026						
Juni 2026						
Juli 2026						
August 2026						
September 2026						
Oktober 2026						
November 2026						
Dezember 2026						