

# FLUGLÄRM-MESSSTATION VERKEHRSFLUGHAFEN MEMMINGEN

Messergebnisse für die Standorte  
Ungerhausen, Forststraße und  
Memmingen, Hoppenriedweg

Mai 2026

## **IMPRESSUM**

Herausgeber: Flughafen Memmingen GmbH  
Am Flughafen 35  
87766 Memmingen

Bearbeitung: Flughafen Memmingen GmbH  
Am Flughafen 35  
87766 Memmingen



© 2026

Nachdruck und Wiedergabe nur mit Genehmigung des Herausgebers

INHALT

<b>1</b>	<b>Begriffe (gemäß DIN 45643, 2011-02)</b> .....	<b>4</b>
<b>2</b>	<b>Lageplan der stationären Fluglärm-Messstationen</b> .....	<b>5</b>
<b>3</b>	<b>Messstellenstatistik</b> .....	<b>7</b>
3.1	<b>Statistik Standort 1 - Ungerhausen, Forststraße</b> .....	<b>7</b>
3.2	<b>Statistik Standort 2 - Memmingen, Hoppenriedweg</b> .....	<b>9</b>
<b>4</b>	<b>Äquivalenter Dauerschallpegel <math>L_{p,A,eq,FI,Tag}</math> jedes Tages (Fluggeräusch)</b> .....	<b>11</b>
4.1	<b><math>L_{p,A,eq,FI,Tag}</math> Standort 1 - Ungerhausen, Forststraße</b> .....	<b>11</b>
4.2	<b><math>L_{p,A,eq,FI,Tag}</math> Standort 2 - Memmingen, Hoppenriedweg</b> .....	<b>12</b>
<b>5</b>	<b>Äquivalenter Dauerschallpegel <math>L_{p,A,eq,FI,Nacht}</math> jeder Nacht (Fluggeräusch)</b> ....	<b>13</b>
5.1	<b><math>L_{p,A,eq,FI,Nacht}</math> Standort 1 - Ungerhausen, Forststraße</b> .....	<b>13</b>
5.2	<b><math>L_{p,A,eq,FI,Nacht}</math> Standort 2 - Memmingen, Hoppenriedweg</b> .....	<b>14</b>
<b>6</b>	<b>Stundenbezogene äquivalente Dauerschallpegel <math>L_{p,A,eq,1h}</math> (Gesamtgeräusch)</b> .....	<b>15</b>
6.1	<b><math>L_{p,A,eq,1h}</math> Standort 1 - Ungerhausen, Forststraße</b> .....	<b>15</b>
6.2	<b><math>L_{p,A,eq,1h}</math> Standort 2 - Memmingen, Hoppenriedweg</b> .....	<b>16</b>
<b>7</b>	<b>Stundenbezogene äquivalente Dauerschallpegel <math>L_{p,A,eq,FI,1h}</math> (Fluggeräusch)</b> .....	<b>17</b>
7.1	<b><math>L_{p,A,eq,FI,1h}</math> Standort 1 - Ungerhausen, Forststraße</b> .....	<b>17</b>
7.2	<b><math>L_{p,A,eq,FI,1h}</math> Standort 2 - Memmingen, Hoppenriedweg</b> .....	<b>18</b>
<b>8</b>	<b>Anzahl der Fluggeräuschereignisse im Monat Mai pro Tagesstunde</b> .....	<b>19</b>
8.1	<b>Anzahl der Fluggeräuschereignisse Standort 1 - Ungerhausen, Forststraße</b> ..	<b>19</b>
8.2	<b>Anzahl der Fluggeräuschereignisse Standort 2 - Memmingen, Hoppenriedweg</b> .....	<b>20</b>
<b>9</b>	<b>Maximalpegel <math>L_{p,AS,FI,max}</math> pro Stunde (Fluggeräusch)</b> .....	<b>21</b>
9.1	<b><math>L_{p,AS,FI,max}</math> Standort 1 - Ungerhausen, Forststraße</b> .....	<b>21</b>
9.2	<b><math>L_{p,AS,FI,max}</math> Standort 2 - Memmingen, Hoppenriedweg</b> .....	<b>22</b>
<b>10</b>	<b>Häufigkeitsverteilung der Maximalpegel <math>L_{p,AS,FI,max}</math> (Fluggeräusch)</b> .....	<b>23</b>
10.1	<b>Häufigkeitsverteilung <math>L_{p,AS,FI,max}</math> Standort 1 - Ungerhausen, Forststraße</b> .....	<b>23</b>
10.2	<b>Häufigkeitsverteilung <math>L_{p,AS,FI,max}</math> Standort 2 - Memmingen, Hoppenriedweg</b> .....	<b>24</b>
<b>11</b>	<b>Meteorologische Angaben am Standort 1 – Ungerhausen, Forststraße</b> .....	<b>25</b>
<b>12</b>	<b>Äquivalente Dauerschallpegel im Vergleich zu Vormonaten</b> .....	<b>26</b>
12.1	<b><math>L_{p,A,eq,T}</math> und <math>L_{p,A,eq,FI,T}</math> im Monatsvergleich Standort 1 - Ungerhausen, Forststraße</b> .....	<b>26</b>
12.2	<b><math>L_{p,A,eq,T}</math> und <math>L_{p,A,eq,FI,T}</math> im Monatsvergleich Standort 2 - Memmingen, Hoppenriedweg</b> .....	<b>27</b>

## 1 Begriffe (gemäß DIN 45643, 2011-02)

### **A-bewerteter äquivalenter Dauerschalldruckpegel des Gesamtgeräusches $L_{p,A,eq,T}$**

10-facher dekadischer Logarithmus des über ein Zeitintervall T gemittelten Quadrates des Verhältnisses des A - bewerteten Schalldrucks zum Bezugsschalldruck von 20  $\mu$ Pa in Dezibel,

### **A-bewerteter äquivalenter Dauerschalldruckpegel des Fluggeräusches $L_{p,A,eq,Fl,T}$**

Mittelungspegel, gebildet aus den A-bewerteten Einzelereignis-Schalldruckpegeln der in einem anzugebenden Zeitintervall T auftretenden Fluggeräusches,

### **AS-bewerteter Maximalschalldruckpegel $L_{p,AS,max,i}$**

Maximalwert des AS-bewerteten Schalldruckpegels des i-ten Einzelgeräuschereignisses,

### **Gesamtgeräusch**

Summe aller akustischen Immissionen in einer gegebenen Situation zu einer gegebenen Zeit, die sich in der Regel aus Geräuschen von mehreren Quellen zusammensetzt,

### **Fluggeräusch**

von einem Luftfahrzeug während seines Betriebs vom Beginn des Startrollvorgangs bis zum Verlassen der Landebahn nach der Landung erzeugtes Geräusch,

### **Fluggeräusch-Ereignisse N1**

Anzahl der durch Klassifizierung oder Identifizierung ermittelten Einzelschallereignisse am Messort, die von Luftfahrzeugbewegungen erzeugt wurden, die dem Flugplatz zuzuordnen sind,

### **mittlerer AS-bewerteter Maximalschalldruckpegel $L_{max,AS,T}$**

energetisch gemittelter AS-bewerteter Maximalschalldruckpegel, gemittelt über die Maximalschalldruckpegel, die in einem betrachteten Zeitintervall T anfallen.

## 2 Lageplan der stationären Fluglärm-Messstationen





Messstation 1: Forststraße (am Sportplatz), Ungerhausen am Osten des Flughafens



Messstation 2: Hoppenriedweg, Memmingen im Westen des Flughafens

### 3 Messstellenstatistik

#### 3.1 Statistik Standort 1 - Ungerhausen, Forststraße

Datum	Ereignisse				Verfügbarkeit			Gesamtgeräusch (Äquivalenter Dauerschalldruckpegel)			Fluggeräusch (Äquivalenter Dauerschalldruckpegel)		
	Anzahl Flugbewegungen		Anzahl Fluggeräusch- ereignisse		[%] <sup>1</sup>		Ausfall	L <sub>p,A,eq,(24h)</sub> 06:00-05:59 h [dB]	L <sub>p,A,eq,Tag</sub> 06:00-21:55 h [dB]	L <sub>p,A,eq,Nacht</sub> 22:00-05:59 h [dB]	L <sub>p,A,eq,FI,(24h)</sub> 06:00-05:59 h [dB]	L <sub>p,A,eq,FI,Tag</sub> 06:00-21:59 h [dB]	L <sub>p,A,eq,FI,Nacht</sub> 22:00-05:59 h [dB]
	Tag	Nacht	Tag	Nacht	Tag	Nacht							
01.05.2026	42	0	42	0	100,0			58,3	59,9	47,0	57,0	58,7	
02.05.2026	52	2	52	2	100,0	100,0		56,3	57,9	46,7	54,6	56,2	45,6
03.05.2026	53	0	53	0	100,0			56,9	57,6	55,2	55,1	56,9	
04.05.2026	49	2	49	2	100,0	100,0		58,9	59,9	55,2	57,6	59,3	37,5
05.05.2026	53	1	53	1	100,0	100,0		56,4	56,8	55,5	53,3	54,8	44,5
06.05.2026	50	0	50	0	100,0			56,8	57,4	55,2	54,9	56,6	
07.05.2026	48	0	48	0	100,0			55,3	55,5	54,9	52,6	54,4	
08.05.2026	49	0	49	0	100,0			60,2	61,4	55,2	58,8	60,6	
09.05.2026	43	0	43	0	100,0			60,5	61,8	55,1	58,9	60,7	
10.05.2026	45	0	45	0	100,0			61,0	62,4	55,1	60,4	62,2	
11.05.2026	44	1	44	1	100,0	100,0		57,6	58,4	55,5	53,5	55,1	44,6
12.05.2026	40	2	40	2	100,0	100,0		56,6	57,1	55,4	53,4	55,0	44,9
13.05.2026	53	0	53	0	100,0			56,0	56,3	55,5	52,6	54,4	
14.05.2026	49	0	49	0	100,0			55,5	55,7	55,1	53,2	55,0	
15.05.2026	46	0	46	0	100,0			56,8	57,4	55,3	53,6	55,3	
16.05.2026	37	1	37	1	100,0	100,0		55,9	56,0	55,6	53,5	54,9	46,6
17.05.2026	58	0	58	0	100,0			56,8	57,5	54,9	53,9	55,7	
18.05.2026	52	0	52	0	100,0			57,5	58,4	55,2	53,5	55,2	
19.05.2026	54	0	54	0	100,0			55,6	55,8	55,2	53,2	55,0	7,7
20.05.2026	62	0	62	0	100,0			55,5	55,8	55,1	52,9	54,6	
21.05.2026	71	0	71	0	100,0			59,8	61,1	55,1	59,1	60,8	
22.05.2026	49	0	49	0	100,0			59,6	60,8	55,1	58,2	59,9	
23.05.2026	63	0	63	0	100,0			59,4	60,6	55,2	58,3	60,1	
24.05.2026	48	0	48	0	100,0			60,1	61,3	55,1	59,4	61,2	
25.05.2026	61	1	61	1	100,0	100,0		59,7	60,9	55,3	59,1	60,8	43,4

Datum	Ereignisse				Verfügbarkeit			Gesamtgeräusch (Äquivalenter Dauerschalldruckpegel)			Fluggeräusch (Äquivalenter Dauerschalldruckpegel)		
	Anzahl Flugbewegungen		Anzahl Fluggeräusch- ereignisse		[%] <sup>1</sup>		Ausfall	L <sub>p,A,eq,(24h)</sub> 06:00-05:59 h [dB]	L <sub>p,A,eq,Tag</sub> 06:00-21:55 h [dB]	L <sub>p,A,eq,Nacht</sub> 22:00-05:59 h [dB]	L <sub>p,A,eq,Fl,(24h)</sub> 06:00-05:59 h [dB]	L <sub>p,A,eq,Fl,Tag</sub> 06:00-21:59 h [dB]	L <sub>p,A,eq,Fl,Nacht</sub> 22:00-05:59 h [dB]
	Tag	Nacht	Tag	Nacht	Tag	Nacht							
<b>26.05.2026</b>	65	0	65	0	100,0			59,9	61,1	55,1	58,9	60,7	
<b>27.05.2026</b>	43	0	43	0	100,0			56,8	57,4	55,1	55,0	56,8	
<b>28.05.2026</b>	49	0	49	0	100,0			59,6	60,8	55,1	58,8	60,5	
<b>29.05.2026</b>	48	0	48	0	100,0			59,0	60,1	55,2	57,6	59,3	
<b>30.05.2026</b>	45	0	45	0	100,0			57,5	58,3	55,0	55,3	57,1	
<b>31.05.2026</b>	42	1	42	1	100,0	100,0		58,3	59,4	55,0	56,1	57,8	33,4
<b>Summenwerte</b>	<b>1563</b>	<b>11</b>	<b>1563</b>	<b>11</b>	<b>100,0</b>	<b>100,0</b>		<b>58,2</b>	<b>59,2</b>	<b>54,9</b>	<b>56,6</b>	<b>58,3</b>	<b>38,1</b>

<sup>1</sup> Eine von 100 % abweichende Verfügbarkeit erfasster Fluglärmereignisse ergibt sich durch „technischen oder wetterbedingtem Ausfall“ (was entsprechend vermerkt wird) oder durch messtechnisch nicht erfasster Flugbewegungen, was i. d. R. bei 1 - motorigen Flugzeugen und Hubschraubern auftreten kann, wenn der An - und Abflug im Bereich der Messstationen nicht entlang der „Centerline“ erfolgt.

T = Technischer Ausfall; W = Wetterbedingter Ausfall

### 3.2 Statistik Standort 2 - Memmingen, Hoppenriedweg

Datum	Ereignisse				Verfügbarkeit			Gesamtgeräusch (Äquivalenter Dauerschalldruckpegel)			Fluggeräusch (Äquivalenter Dauerschalldruckpegel)		
	Anzahl Flugbewegungen		Anzahl Fluggeräusch- ereignisse		[%] <sup>1</sup>		Ausfall	L <sub>p,A,eq,(24h)</sub> 06:00-05:59 h [dB]	L <sub>p,A,eq,Tag</sub> 06:00-21:55 h [dB]	L <sub>p,A,eq,Nacht</sub> 22:00-05:59 h [dB]	L <sub>p,A,eq,Fl,(24h)</sub> 06:00-05:59 h [dB]	L <sub>p,A,eq,Fl,Tag</sub> 06:00-21:59 h [dB]	L <sub>p,A,eq,Fl,Nacht</sub> 22:00-05:59 h [dB]
	Tag	Nacht	Tag	Nacht	Tag	Nacht							
01.05.2026	41	0	41	0	100,0			54,7	55,8	51,3	50,7	52,5	
02.05.2026	48	0	48	0	100,0			56,4	57,7	51,4	54,5	56,2	
03.05.2026	53	0	53	0	100,0			57,8	58,3	56,6	55,6	57,4	
04.05.2026	47	0	47	0	100,0			57,2	57,5	56,5	53,5	55,2	
05.05.2026	53	0	53	0	100,0			58,2	58,8	56,8	55,9	57,6	
06.05.2026	47	0	47	0	100,0			58,5	59,1	56,8	55,8	57,5	
07.05.2026	52	0	52	0	100,0			58,9	59,4	57,7	56,7	58,5	
08.05.2026	52	0	52	0	100,0			56,4	56,1	57,0	51,9	53,7	
09.05.2026	43	0	43	0	100,0			56,2	55,8	57,0	51,1	52,9	
10.05.2026	43	0	43	0	100,0			56,5	56,1	57,2	52,0	53,8	
11.05.2026	47	1	47	1	100,0	100,0		58,8	59,4	57,1	55,5	57,2	43,8
12.05.2026	42	0	42	0	100,0			58,0	58,5	56,8	55,7	57,5	
13.05.2026	53	1	53	1	100,0	100,0		58,1	58,4	57,4	55,3	56,9	46,2
14.05.2026	47	0	47	0	100,0			58,4	59,1	56,7	56,4	58,2	
15.05.2026	41	0	41	0	100,0			57,6	57,9	56,9	54,9	56,7	
16.05.2026	35	0	35	0	100,0			58,0	58,2	57,6	55,2	57,0	
17.05.2026	53	0	53	0	100,0			58,3	58,8	57,1	56,2	57,9	
18.05.2026	53	0	53	0	100,0			58,5	59,0	57,2	56,2	58,0	
19.05.2026	53	0	53	0	100,0			58,2	58,7	56,8	55,9	57,6	
20.05.2026	51	0	51	0	100,0			58,1	58,6	56,7	55,6	57,3	
21.05.2026	71	0	71	0	100,0			57,6	58,0	56,6	54,1	55,8	
22.05.2026	47	0	47	0	100,0			56,4	55,8	57,5	51,1	52,8	
23.05.2026	64	1	64	1	100,0	100,0		56,8	55,7	58,4	51,2	52,8	41,1
24.05.2026	48	1	48	1	100,0	100,0		56,9	56,3	57,9	52,2	53,9	37,3
25.05.2026	60	0	60	0	100,0			56,0	55,8	56,3	51,7	53,4	
26.05.2026	61	0	61	0	100,0			55,9	55,6	56,6	51,6	53,4	
27.05.2026	50	0	50	0	100,0			57,4	57,5	57,2	54,6	56,4	

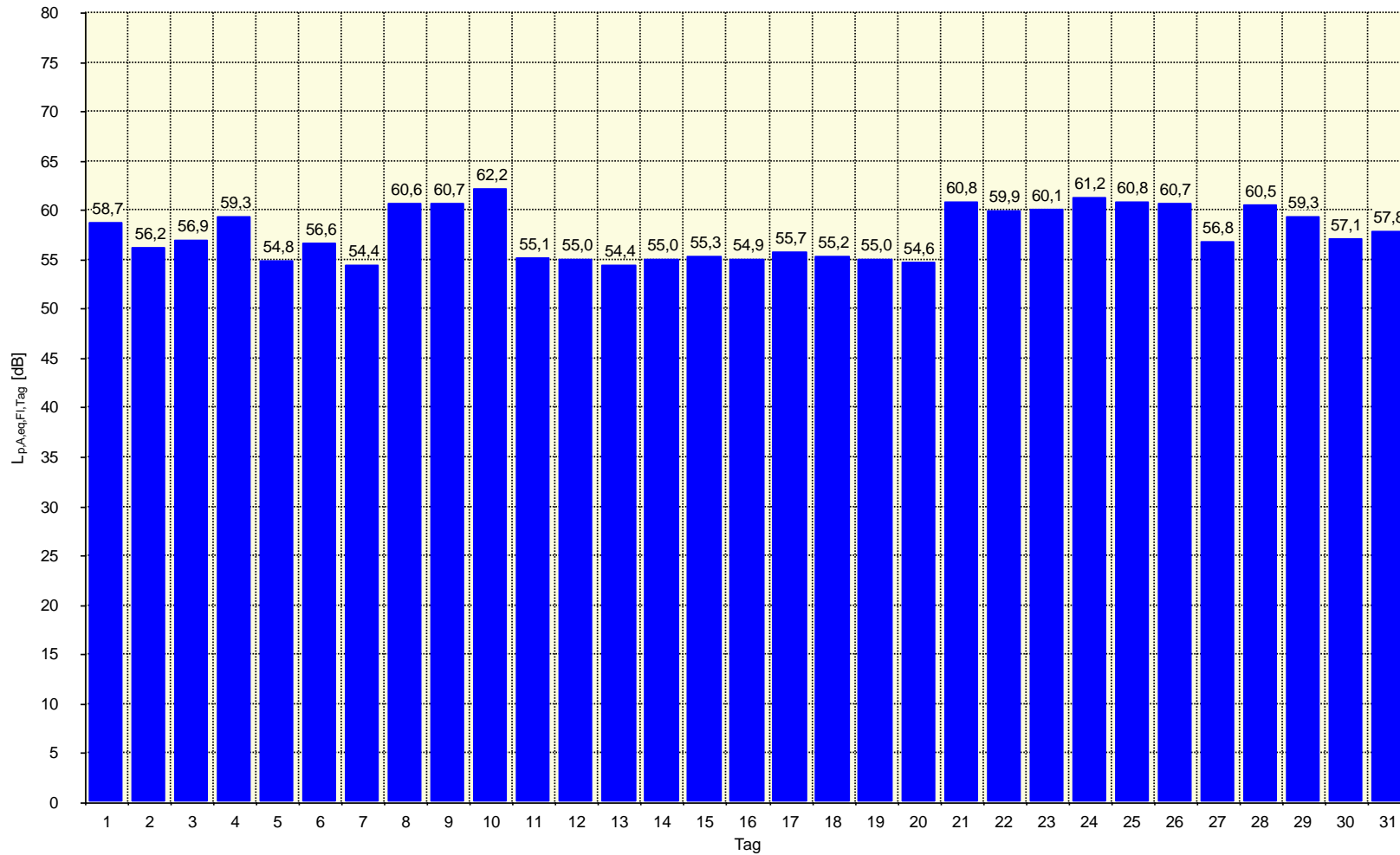
Datum	Ereignisse				Verfügbarkeit			Gesamtgeräusch (Äquivalenter Dauerschalldruckpegel)			Fluggeräusch (Äquivalenter Dauerschalldruckpegel)		
	Anzahl Flugbewegungen		Anzahl Fluggeräusch- ereignisse		[%] <sup>1</sup>		Ausfall	L <sub>p,A,eq,(24h)</sub> 06:00-05:59 h [dB]	L <sub>p,A,eq,Tag</sub> 06:00-21:55 h [dB]	L <sub>p,A,eq,Nacht</sub> 22:00-05:59 h [dB]	L <sub>p,A,eq,Fl,(24h)</sub> 06:00-05:59 h [dB]	L <sub>p,A,eq,Fl,Tag</sub> 06:00-21:59 h [dB]	L <sub>p,A,eq,Fl,Nacht</sub> 22:00-05:59 h [dB]
	Tag	Nacht	Tag	Nacht	Tag	Nacht							
<b>28.05.2026</b>	53	1	53	1	100,0	100,0		56,6	56,3	57,1	52,9	54,5	41,4
<b>29.05.2026</b>	45	0	45	0	100,0			55,9	54,7	57,7	50,2	52,0	
<b>30.05.2026</b>	43	0	43	0	100,0			56,9	56,9	56,8	53,7	55,5	
<b>31.05.2026</b>	41	0	41	0	100,0			57,6	58,0	56,7	54,9	56,7	
<b>Summenwerte</b>	<b>1537</b>	<b>5</b>	<b>1537</b>	<b>5</b>	<b>100,0</b>	<b>100,0</b>		<b>57,4</b>	<b>57,7</b>	<b>56,9</b>	<b>54,4</b>	<b>56,1</b>	<b>35,0</b>

<sup>1</sup> Eine von 100 % abweichende Verfügbarkeit erfasster Fluglärmereignisse ergibt sich durch „technischen oder wetterbedingtem Ausfall“ (was entsprechend vermerkt wird) oder durch messtechnisch nicht erfasster Flugbewegungen, was i. d. R. bei 1 - motorigen Flugzeugen und Hubschraubern auftreten kann, wenn der An - und Abflug im Bereich der Messstationen nicht entlang der „Centerline“ erfolgt.

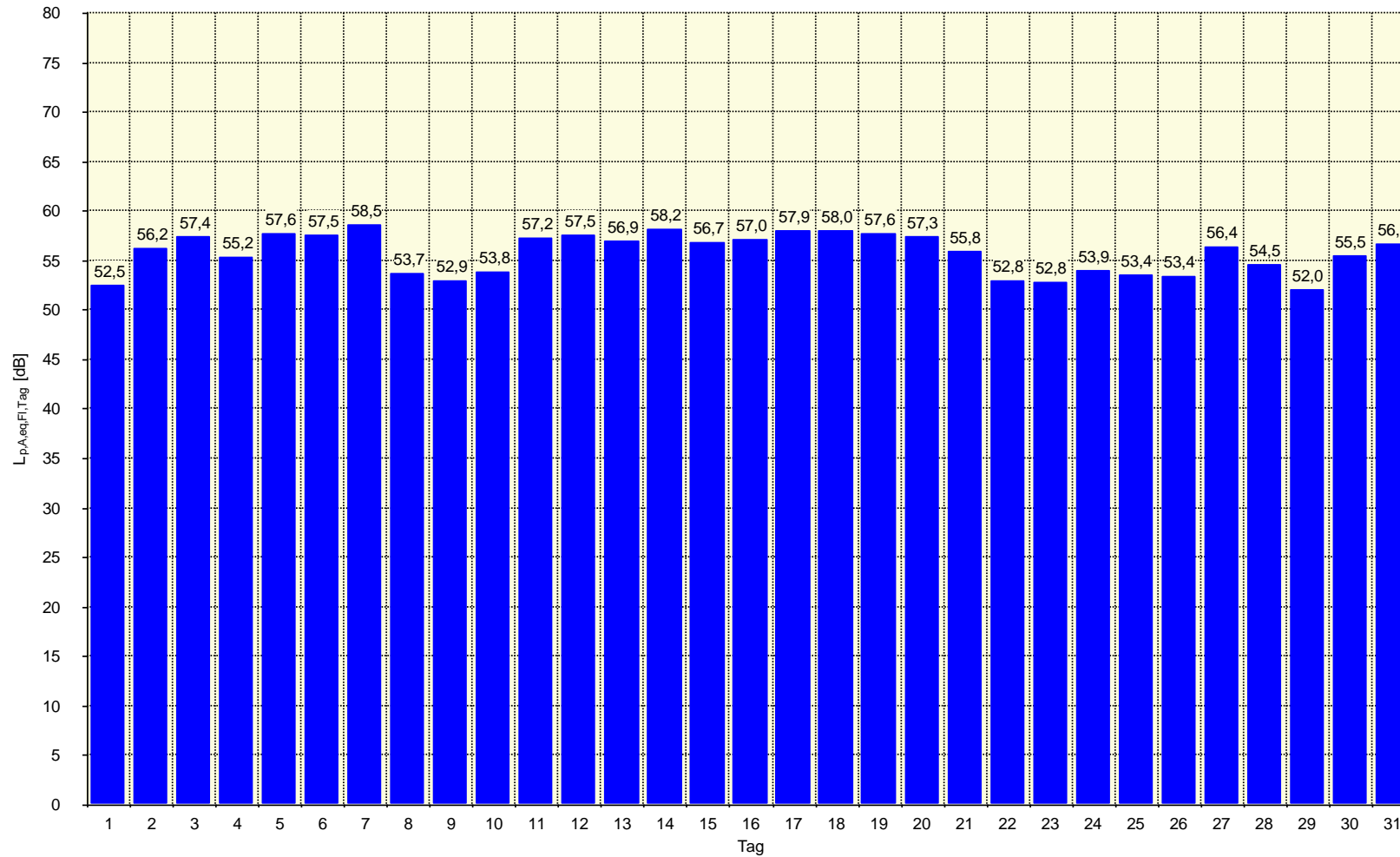
T = Technischer Ausfall; W = Wetterbedingter Ausfall

## 4 Äquivalenter Dauerschallpegel $L_{p,A,eq,FI,Tag}$ jedes Tages (Fluggeräusch)

### 4.1 $L_{p,A,eq,FI,Tag}$ Standort 1 - Ungerhausen, Forststraße

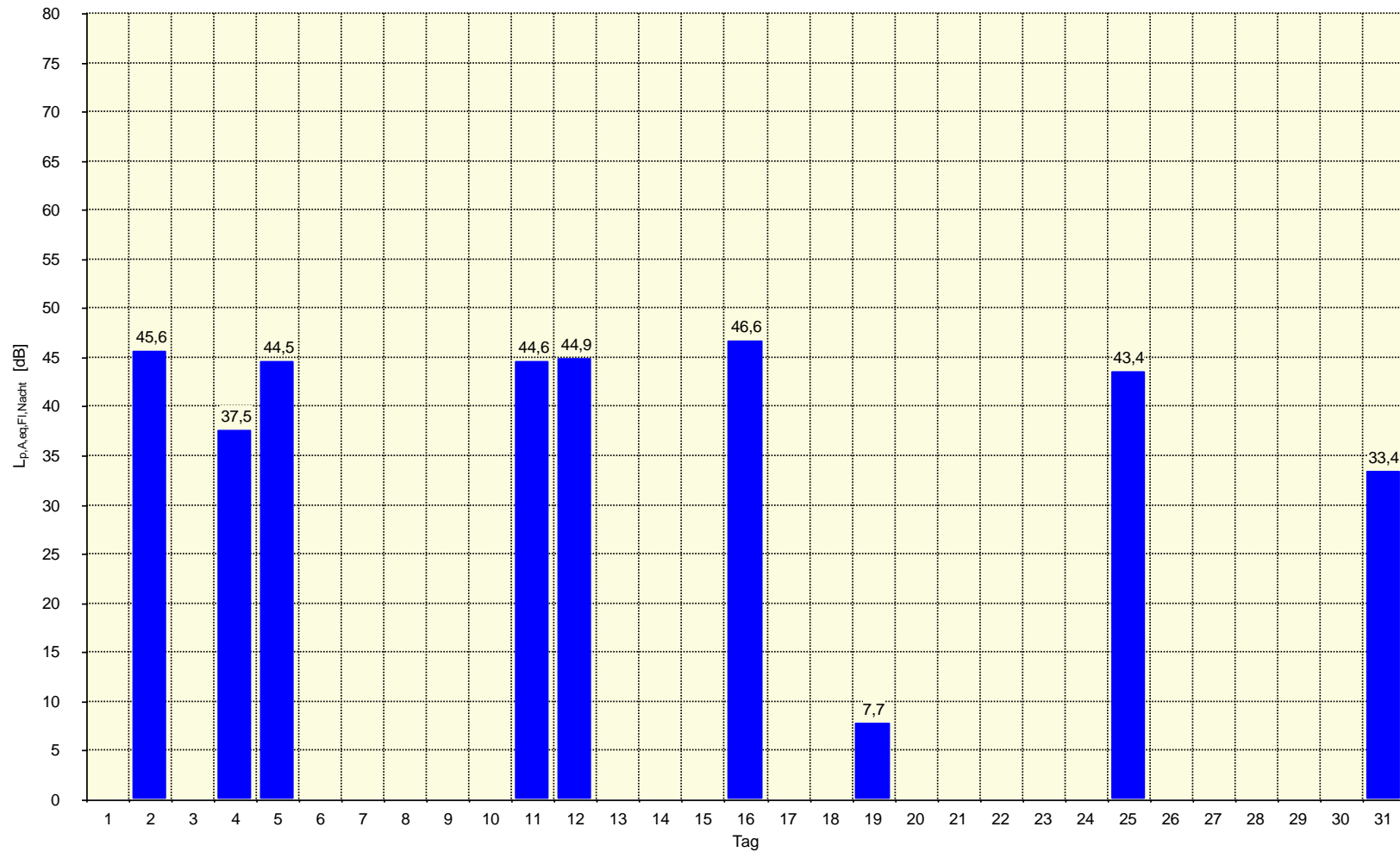


## 4.2 $L_{p,A,eq,FI,Tag}$ Standort 2 - Memmingen, Hoppenriedweg

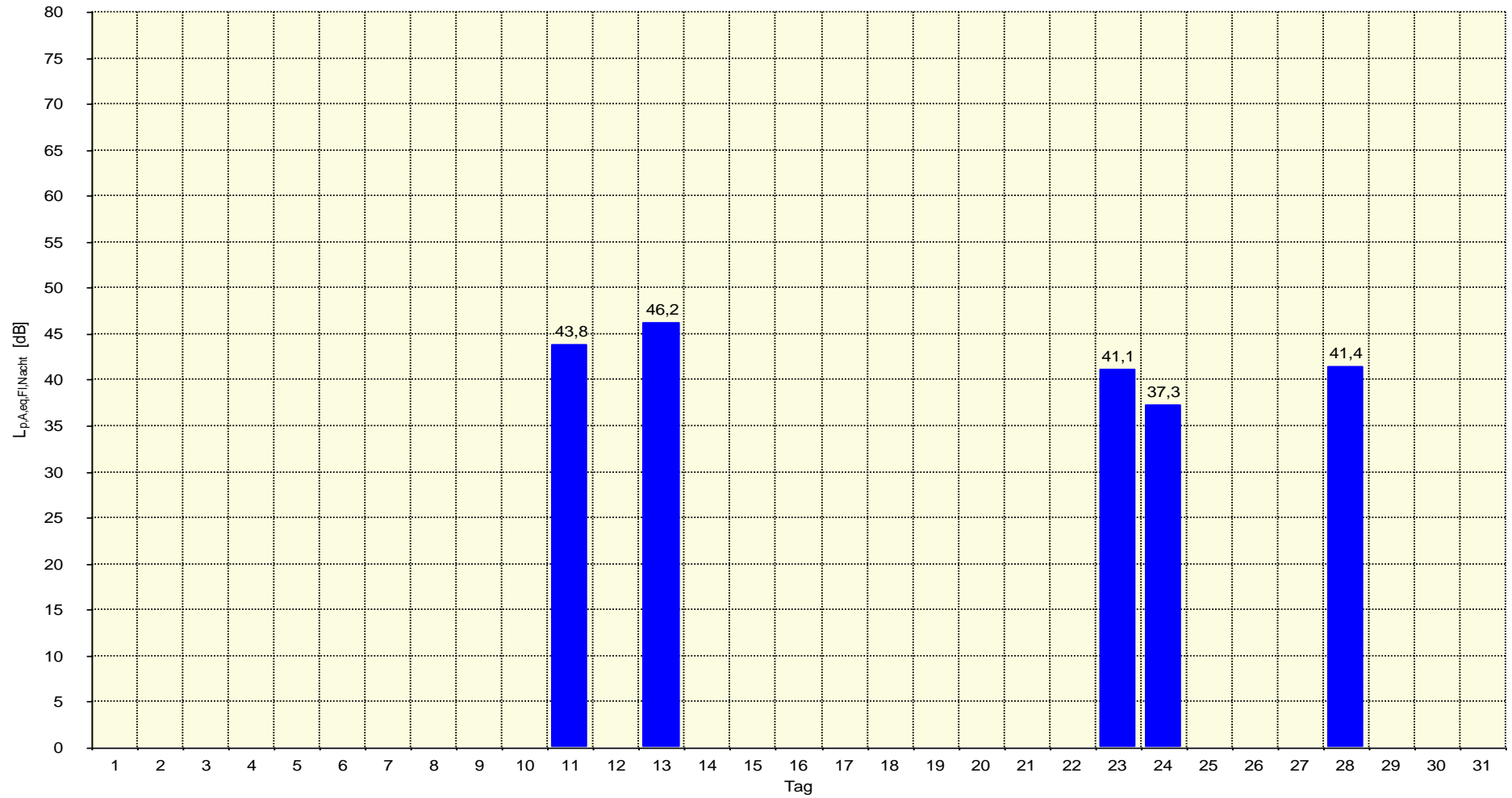


## 5 Äquivalenter Dauerschallpegel $L_{p,A,eq,FI,Nacht}$ jeder Nacht (Fluggeräusch)

### 5.1 $L_{p,A,eq,FI,Nacht}$ Standort 1 - Ungerhausen, Forststraße



## 5.2 $L_{p,A,eq,FI,Nacht}$ Standort 2 - Memmingen, Hoppenriedweg



## 6 Stundenbezogene äquivalente Dauerschallpegel $L_{p,A,eq,1h}$ (Gesamtgeräusch)

### 6.1 $L_{p,A,eq,1h}$ Standort 1 - Ungerhausen, Forststraße

	Äquivalenter Dauerschalldruckpegel $L_{p,A,eq,1h}$ [dB]																							
	06:00 - 06:59	07:00 - 07:59	08:00 - 08:59	09:00 - 09:59	10:00 - 10:59	11:00 - 11:59	12:00 - 12:59	13:00 - 13:59	14:00 - 14:59	15:00 - 15:59	16:00 - 16:59	17:00 - 17:59	18:00 - 18:59	19:00 - 19:59	20:00 - 20:59	21:00 - 21:59	22:00 - 22:59	23:00 - 23:59	00:00 - 00:59	01:00 - 01:59	02:00 - 02:59	03:00 - 03:59	04:00 - 04:59	05:00 - 05:59
01.05.2026	63,3	58,5	60,9	56,9	61,4	46,5	60,3	60,7	60,5	49,5	59,9	60,0	61,8	61,1	59,5	58,0	46,0	42,9	37,5	39,1	29,6	33,1	42,4	54,8
02.05.2026	61,9	57,3	59,4	58,6	60,8	56,2	60,0	56,4	55,1	55,2	59,7	56,6	58,9	50,4	45,3	50,1	54,8	41,4	38,6	39,7	36,1	37,4	34,3	45,0
03.05.2026	65,2	60,8	55,7	55,5	56,2	56,6	57,1	49,7	57,6	54,1	57,5	55,5	44,4	55,7	55,6	42,9	40,1	39,3	36,5	34,7	64,0	44,5	41,9	47,5
04.05.2026	54,3	54,1	55,6	55,7	64,7	62,2	60,6	61,4	63,2	56,4	59,3	60,5	62,5	56,7	56,6	51,5	37,9	36,7	34,8	33,0	64,0	35,6	40,2	50,1
05.05.2026	54,4	55,1	54,9	60,5	59,8	60,1	53,0	54,4	57,4	53,9	55,7	56,8	55,1	55,7	58,7	48,0	53,8	39,9	35,2	34,9	63,9	35,1	38,8	48,5
06.05.2026	52,0	55,6	53,5	58,0	60,5	55,1	58,4	61,2	54,9	59,5	54,8	60,6	56,0	53,8	57,8	46,0	46,7	38,0	46,2	45,2	63,8	40,6	44,4	45,9
07.05.2026	54,6	56,4	56,4	58,5	55,3	56,1	55,0	55,5	57,4	55,9	55,8	57,7	52,7	52,0	40,7	50,8	37,4	36,4	33,1	32,9	63,8	36,1	36,5	44,0
08.05.2026	64,4	59,4	63,2	64,5	61,6	62,3	61,5	64,0	61,4	60,4	56,6	59,6	61,9	54,3	58,7	55,0	48,5	44,3	43,5	34,8	64,0	29,6	33,6	42,9
09.05.2026	61,7	59,4	61,9	65,4	60,1	68,0	50,7	64,2	46,3	64,6	54,2	59,2	62,5	58,8	43,3	44,9	37,9	35,7	32,9	28,8	64,1	34,7	38,7	45,6
10.05.2026	65,0	60,7	62,4	61,2	66,2	63,0	65,0	62,9	60,6	64,0	61,3	61,8	63,3	50,6	43,3	53,8	42,6	40,8	39,2	35,9	63,9	35,9	44,1	47,1
11.05.2026	49,7	56,5	56,4	59,0	58,7	59,1	60,3	60,2	61,2	58,2	60,0	59,2	57,0	55,6	58,1	54,7	54,4	43,6	35,5	34,7	63,8	40,8	44,7	46,6
12.05.2026	54,2	56,0	56,1	58,0	59,7	55,5	58,3	59,4	60,3	54,0	53,3	54,8	61,3	54,4	50,8	41,2	51,4	50,9	34,3	34,3	63,9	38,5	42,4	46,4
13.05.2026	51,1	56,4	54,5	57,6	59,4	59,5	56,3	55,3	56,4	56,4	55,2	57,7	56,1	55,0	54,7	42,2	43,1	48,4	43,7	45,5	64,1	47,9	43,0	47,7
14.05.2026	56,8	52,9	57,0	55,2	56,9	57,1	56,1	57,5	57,0	54,2	55,2	56,8	51,1	51,9	51,6	56,1	40,0	37,0	36,0	36,1	63,9	34,2	40,0	50,0
15.05.2026	55,3	59,4	60,4	56,7	53,4	56,6	63,0	55,9	53,6	54,3	50,6	55,2	59,4	57,9	51,8	56,4	44,9	49,2	46,4	46,2	63,9	37,1	36,7	44,3
16.05.2026	54,4	60,9	57,7	55,5	57,5	51,2	57,1	55,8	55,8	51,6	59,0	56,3	47,7	55,3	45,7	52,8	39,0	55,8	37,5	36,2	63,9	34,1	36,6	44,2
17.05.2026	54,8	58,8	53,6	58,4	58,9	60,2	58,1	55,4	59,1	58,8	58,9	57,0	59,3	52,0	54,8	43,6	36,1	35,6	35,0	35,5	63,8	36,9	42,6	46,3
18.05.2026	51,6	56,8	56,5	59,0	64,3	58,9	57,8	57,5	60,1	58,4	58,2	57,6	55,6	54,2	58,1	54,1	44,1	43,2	35,1	35,0	64,0	37,7	40,2	47,4
19.05.2026	55,5	56,4	56,1	57,2	56,4	56,0	45,0	58,5	56,2	51,5	56,1	57,1	53,1	54,7	58,2	51,6	39,2	35,3	33,9	33,4	64,1	33,1	38,6	47,1
20.05.2026	48,9	54,1	56,1	57,6	57,6	58,8	56,0	52,1	55,5	58,9	51,6	55,0	57,5	55,9	53,9	42,4	40,3	39,1	37,5	37,3	63,9	38,9	40,2	47,6
21.05.2026	55,4	52,0	56,7	55,5	65,5	63,7	63,2	58,9	64,8	64,0	55,0	64,7	60,5	56,3	41,6	44,9	41,1	32,1	28,9	28,9	64,0	29,6	41,0	47,7
22.05.2026	65,5	59,1	59,8	61,8	63,4	56,2	62,0	63,8	62,6	55,0	57,9	59,1	62,2	44,5	56,7	36,1	36,2	39,5	36,8	39,5	64,0	37,9	40,5	47,9
23.05.2026	62,3	62,0	57,8	63,2	62,0	64,4	52,6	63,6	54,7	61,4	58,8	63,1	55,9	57,5	51,3	39,7	37,7	40,8	43,9	42,8	64,0	43,0	42,5	45,9
24.05.2026	62,9	55,4	63,1	61,5	63,8	63,2	63,0	60,8	63,0	62,2	59,3	60,5	63,6	55,0	43,9	40,6	39,5	38,0	37,2	38,7	64,0	38,4	39,6	45,5
25.05.2026	63,0	56,7	60,8	63,2	65,1	61,1	57,8	59,1	64,3	59,2	58,7	59,8	63,3	45,2	56,5	54,2	35,4	52,5	32,0	32,6	64,0	37,9	41,1	46,4
26.05.2026	64,3	58,6	60,4	59,3	64,6	62,6	62,3	61,8	61,3	62,1	59,5	58,5	62,2	56,2	58,7	39,4	36,7	33,7	34,4	33,8	64,0	36,8	41,1	46,7
27.05.2026	52,1	58,0	57,7	54,4	57,9	53,7	54,4	60,4	56,4	54,2	62,3	58,3	61,6	51,2	54,0	42,7	39,5	34,4	30,3	34,8	64,0	35,7	41,6	45,0
28.05.2026	52,3	61,2	58,4	56,0	63,9	63,9	62,0	62,7	60,9	63,6	60,4	56,7	63,2	55,8	41,8	57,3	35,9	37,5	34,5	32,2	64,0	37,4	41,2	45,1
29.05.2026	64,4	59,5	61,1	59,8	61,3	57,2	59,9	63,9	61,2	53,1	57,0	59,2	61,5	42,9	58,8	40,3	33,4	34,9	35,4	35,8	64,1	37,5	41,0	43,6
30.05.2026	51,2	50,1	61,5	54,4	55,8	51,4	55,0	56,6	54,8	60,2	60,5	64,0	62,9	53,0	49,8	56,1	41,5	38,5	35,7	32,0	64,0	30,8	37,6	42,1
31.05.2026	56,0	59,8	53,9	57,3	55,3	57,1	57,0	54,2	53,8	52,6	62,4	51,4	67,6	59,5	56,9	58,4	46,7	41,3	39,6	35,2	63,8	34,7	39,5	46,8
Stundenbezogener Monatsmittelwert	60,4	58,1	59,0	59,6	61,5	60,6	59,6	60,2	59,8	59,2	58,4	59,3	60,8	55,4	55,3	52,5	46,5	45,4	39,2	38,7	63,7	38,9	40,9	47,3

Hauptsächlich von Fluggeräusch verursacht

## 6.2 $L_{p,A,eq,1h}$ Standort 2 - Memmingen, Hoppenriedweg

	Äquivalenter Dauerschalldruckpegel $L_{p,A,eq,1h}$ [dB]																							
	06:00 - 06:59	07:00 - 07:59	08:00 - 08:59	09:00 - 09:59	10:00 - 10:59	11:00 - 11:59	12:00 - 12:59	13:00 - 13:59	14:00 - 14:59	15:00 - 15:59	16:00 - 16:59	17:00 - 17:59	18:00 - 18:59	19:00 - 19:59	20:00 - 20:59	21:00 - 21:59	22:00 - 22:59	23:00 - 23:59	00:00 - 00:59	01:00 - 01:59	02:00 - 02:59	03:00 - 03:59	04:00 - 04:59	05:00 - 05:59
01.05.2026	56,4	57,9	54,8	57,5	54,0	54,8	56,2	56,4	53,0	55,4	54,4	55,0	56,9	54,0	55,4	57,3	51,2	51,0	50,8	50,9	50,6	50,6	50,7	53,6
02.05.2026	58,5	55,2	58,3	61,1	57,5	61,3	51,6	58,8	59,0	58,6	54,7	53,4	53,9	57,4	57,9	51,3	51,2	51,2	50,9	50,7	50,8	50,8	50,8	53,8
03.05.2026	54,0	56,5	59,0	56,8	61,4	61,8	60,8	60,9	54,0	60,6	54,1	58,6	59,2	51,7	52,0	51,3	51,0	50,9	50,7	50,7	64,3	51,0	53,7	51,7
04.05.2026	61,1	56,8	59,2	55,0	59,2	55,7	56,3	55,7	55,8	54,6	55,3	56,3	54,2	61,9	58,2	54,0	51,0	50,8	50,7	50,7	64,4	50,6	50,9	51,8
05.05.2026	62,1	58,1	59,4	53,4	61,0	61,4	59,3	57,3	59,6	60,6	58,2	58,3	58,8	54,3	51,6	52,3	51,3	51,2	51,0	50,8	64,4	50,8	51,0	54,9
06.05.2026	60,5	55,5	58,1	58,3	58,8	64,1	59,3	54,9	55,2	55,3	63,2	60,2	59,2	58,2	54,4	51,3	51,0	50,9	50,8	50,7	64,4	50,8	50,9	55,5
07.05.2026	61,1	56,3	59,4	57,2	59,3	61,3	60,7	59,2	60,5	61,7	59,5	58,4	60,3	52,3	56,4	59,4	51,4	51,0	50,8	50,7	64,3	50,7	51,6	60,8
08.05.2026	55,0	57,2	56,2	55,1	56,9	56,7	57,1	54,2	55,0	55,7	55,8	57,4	55,7	57,8	54,4	55,3	51,5	51,2	51,0	52,0	64,4	50,9	50,9	56,5
09.05.2026	58,3	55,0	58,2	54,0	57,4	52,1	56,5	52,6	57,5	55,4	56,4	55,3	54,7	54,5	52,2	55,7	51,3	51,2	51,0	50,8	64,4	50,7	52,5	56,9
10.05.2026	55,0	58,3	54,6	58,2	57,3	57,2	57,0	55,4	57,0	55,0	55,3	58,0	52,3	54,7	54,9	51,4	51,2	51,1	51,0	50,9	64,4	51,1	54,0	57,2
11.05.2026	58,0	58,8	57,6	57,7	63,6	58,6	58,8	58,9	61,3	60,1	58,9	59,4	62,6	55,5	54,3	55,4	55,2	51,1	50,7	50,8	64,5	51,1	51,1	55,4
12.05.2026	60,5	60,0	58,7	56,3	60,6	62,2	57,2	52,5	59,5	59,4	56,5	57,5	59,2	52,0	55,7	56,6	51,3	51,1	50,8	50,8	64,3	51,1	55,3	52,4
13.05.2026	60,4	58,0	57,9	57,5	58,9	63,3	59,9	59,5	56,4	54,8	58,5	58,0	56,1	58,1	52,0	51,5	56,7	52,2	51,6	51,4	64,5	51,4	51,1	56,0
14.05.2026	60,6	58,0	54,2	58,5	60,5	60,9	60,5	60,1	60,3	60,2	58,4	59,1	59,7	54,5	55,7	57,1	51,0	51,0	50,9	50,7	64,2	50,7	54,2	53,8
15.05.2026	59,8	56,0	57,6	58,2	57,3	59,0	56,3	60,4	58,8	56,9	56,6	53,4	54,2	62,6	54,5	50,8	50,9	50,8	50,7	50,6	64,4	50,6	55,1	54,2
16.05.2026	60,3	51,0	58,4	57,3	60,2	61,9	51,8	58,6	55,1	59,7	57,8	61,4	56,2	51,9	54,6	57,2	51,4	51,2	51,1	51,1	64,4	50,9	58,9	55,5
17.05.2026	61,3	56,4	57,9	56,0	61,8	61,7	62,7	56,7	54,9	61,4	57,2	60,1	51,9	55,4	51,8	51,2	51,0	51,0	50,9	50,8	64,3	51,0	56,5	55,1
18.05.2026	60,7	55,0	58,2	58,9	62,7	57,2	58,9	59,3	62,0	54,8	57,4	58,1	61,6	57,0	54,1	56,7	51,2	51,1	50,9	50,9	64,3	51,1	58,3	52,7
19.05.2026	61,9	57,8	59,6	57,7	61,7	60,4	58,0	52,5	58,7	60,3	54,9	60,3	59,8	55,6	54,7	51,6	51,3	51,2	51,2	51,0	64,3	51,1	54,8	52,3
20.05.2026	59,6	58,3	57,9	59,6	58,8	61,8	60,7	60,0	56,4	55,0	59,6	57,8	57,0	59,5	53,3	54,1	51,5	51,3	51,3	51,2	64,3	51,3	51,5	52,9
21.05.2026	61,8	58,9	54,5	60,0	58,4	62,3	56,2	56,4	57,4	55,7	56,8	56,7	54,2	54,6	56,6	56,5	51,7	51,3	51,2	51,0	64,3	51,1	51,5	52,2
22.05.2026	57,8	56,4	54,8	55,8	55,2	55,1	57,4	55,0	54,3	55,2	54,9	56,5	56,4	56,6	52,5	55,4	55,7	55,1	54,9	55,3	64,4	51,1	51,1	51,5
23.05.2026	56,3	54,1	57,4	52,9	57,1	53,9	56,6	54,2	56,2	56,2	56,8	53,5	55,4	53,6	56,2	56,4	54,7	57,9	59,6	57,7	64,4	51,0	51,3	52,1
24.05.2026	53,8	58,0	55,2	59,3	57,3	56,6	57,3	54,6	56,8	54,4	56,0	56,4	54,3	54,6	57,7	54,2	53,9	55,6	58,2	54,1	64,6	52,5	51,0	52,8
25.05.2026	55,4	58,5	56,1	56,9	56,1	54,1	56,5	57,0	55,4	51,6	56,3	56,7	52,8	54,8	54,9	55,2	50,3	50,1	49,9	49,9	64,1	50,0	51,6	53,3
26.05.2026	56,3	55,7	55,0	57,5	57,3	54,2	52,7	58,0	56,2	54,3	55,2	56,2	53,5	54,9	54,6	53,1	50,3	50,2	50,0	50,0	64,1	50,0	54,2	54,9
27.05.2026	59,7	56,9	58,8	55,8	57,0	63,1	60,5	56,5	53,5	57,0	53,9	57,3	51,4	55,2	54,0	50,9	50,5	50,2	50,1	49,9	64,2	50,0	59,3	52,8
28.05.2026	62,0	54,5	56,3	56,7	55,8	55,7	54,7	54,4	57,0	55,7	54,5	57,4	53,1	53,8	55,6	53,5	53,5	50,3	50,2	50,1	64,2	50,2	58,3	51,8
29.05.2026	54,5	56,1	54,2	53,2	54,5	53,7	57,1	54,7	53,2	54,7	54,6	55,0	55,5	54,7	53,4	53,2	50,9	50,8	50,6	50,5	64,2	50,4	61,2	52,0
30.05.2026	60,9	60,0	54,0	58,2	57,1	59,6	51,2	56,4	57,9	55,3	56,6	53,4	54,9	54,0	52,9	55,7	50,8	50,6	50,5	50,4	64,2	50,3	56,8	52,0
31.05.2026	61,6	51,4	59,0	57,5	61,5	59,0	60,0	59,5	57,7	59,5	57,0	57,4	51,7	50,8	50,9	52,4	50,7	50,4	50,2	50,1	64,2	50,2	56,3	51,9
Stundenbezogener Monatsmittelwert	59,6	57,1	57,5	57,5	59,3	59,9	58,2	57,4	57,6	57,8	57,2	57,7	57,1	56,4	54,8	54,8	52,2	51,9	52,3	51,6	64,0	50,8	55,0	54,5

Hauptsächlich von Fluggeräusch verursacht

## 7 Stundenbezogene äquivalente Dauerschallpegel $L_{p,A,eq,FI,1h}$ (Fluggeräusch)

### 7.1 $L_{p,A,eq,FI,1h}$ Standort 1 - Ungerhausen, Forststraße

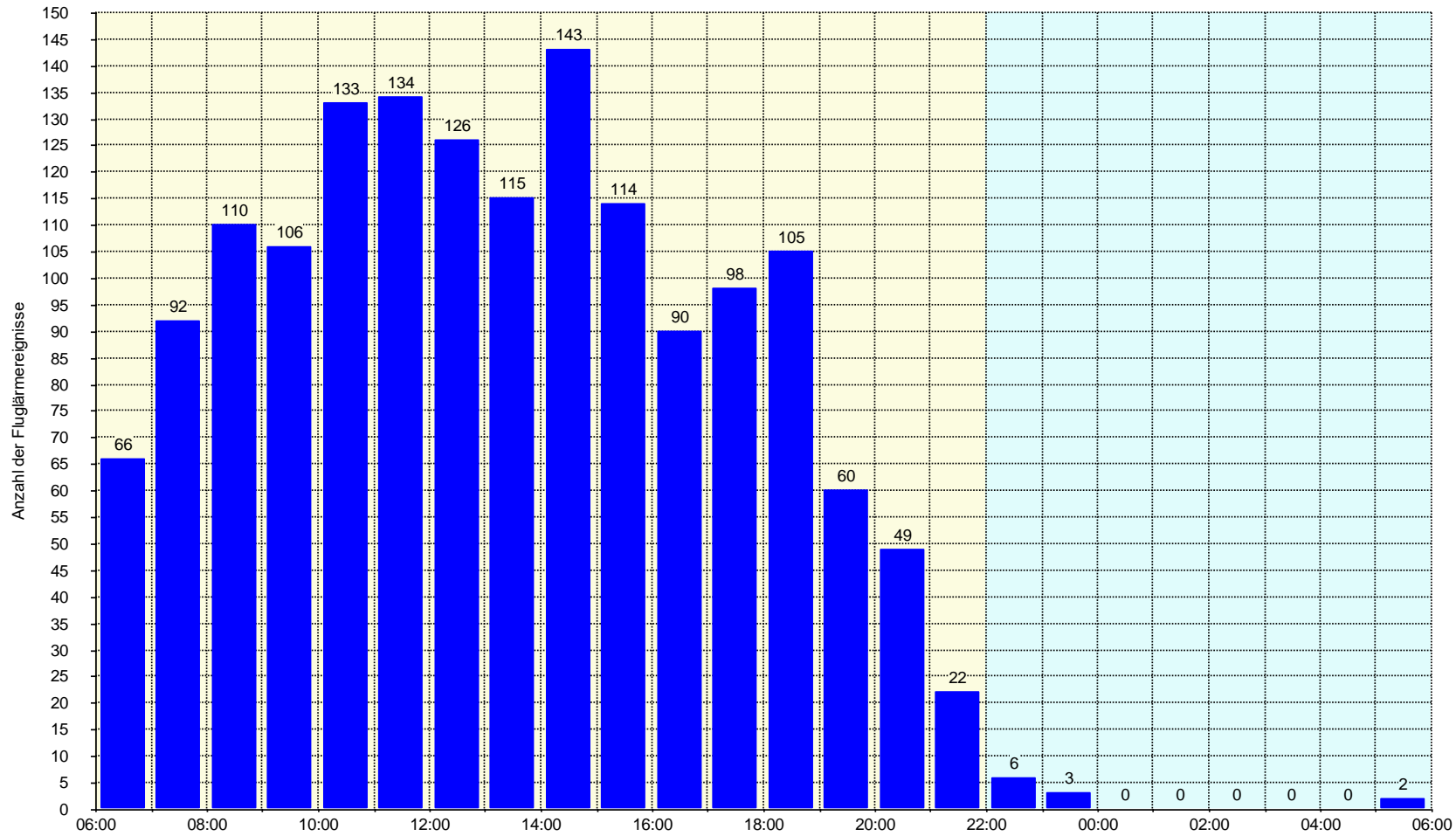
	Äquivalenter Dauerschalldruckpegel $L_{p,A,eq,FI,1h}$ [dB]																								
	06:00 - 06:59	07:00 - 07:59	08:00 - 08:59	09:00 - 09:59	10:00 - 10:59	11:00 - 11:59	12:00 - 12:59	13:00 - 13:59	14:00 - 14:59	15:00 - 15:59	16:00 - 16:59	17:00 - 17:59	18:00 - 18:59	19:00 - 19:59	20:00 - 20:59	21:00 - 21:59	22:00 - 22:59	23:00 - 23:59	00:00 - 00:59	01:00 - 01:59	02:00 - 02:59	03:00 - 03:59	04:00 - 04:59	05:00 - 05:59	
01.05.2026	63,2	57,7	60,8	56,4	61,4	44,2	60,2	60,6	60,1		56,7	56,7	60,5	52,8	53,5	57,8									
02.05.2026	61,6	56,6	59,1	50,4	56,9	42,9	53,6	54,8	54,7	51,9	59,6	56,3	58,8	49,7		49,6	54,7								
03.05.2026	65,1	60,3	55,3	55,2	55,6	55,9	56,3	46,0	56,6	37,8	55,0	54,1		53,8	55,2	32,6									
04.05.2026	51,8	53,0	55,2	55,4	64,7	58,8	60,6	61,4	63,2	53,3	58,7	59,7	62,2	54,1	56,4	51,1									46,5
05.05.2026	52,0	54,1	54,5	59,9	56,5	50,0	49,1	53,6	56,5	52,9	54,3	55,4	48,5	54,5	58,4		53,6								
06.05.2026	49,3	54,8	52,4	57,4	60,2	54,6	58,2	61,2	54,6	59,2	54,1	57,3	54,5	52,4	57,6										
07.05.2026	53,4	55,8	55,8	58,3	54,4	55,4	54,2	54,7	57,1	53,5	53,2	55,2	43,2	51,1		50,3									
08.05.2026	64,4	59,2	62,1	62,8	59,7	60,4	61,4	63,4	60,1	59,5	55,3	59,0	61,7	53,4	58,4	53,9									
09.05.2026	61,6	59,1	61,6	65,3	59,5	63,7	45,9	63,1		64,5	53,8	59,0	62,3	58,3											
10.05.2026	64,9	60,5	62,3	61,1	66,1	62,9	64,9	62,8	60,3	63,6	60,5	61,4	63,2			51,3									
11.05.2026		55,3	55,3	57,3	52,7	55,1	57,7	55,0	56,8		58,2	56,5	50,1	52,2	57,5	51,5	53,6								
12.05.2026	52,9	55,4	55,4	57,5	57,9	54,3	29,7	56,0	56,8	44,7	51,3	53,2	60,7	52,8	50,1		51,0	50,7							
13.05.2026	21,2	55,5	53,5	56,9	58,1	58,9	54,4	49,0	54,2	53,5	50,6	55,5	51,6	53,1	53,5										
14.05.2026	55,7	51,5	56,5	54,4	56,4	56,4	55,0	57,1	56,6	53,5	54,6	56,1	49,4	51,1	51,0	55,8									
15.05.2026	53,2	59,2	60,2	54,9	50,1	51,9	57,0	52,6	52,5	53,4	49,3	53,2	57,0	56,8	50,3	55,5									
16.05.2026	53,5	60,7	57,5	50,5	56,0	31,2	55,0	51,2	55,1	49,6	58,8	55,6		54,7	36,4	52,5		55,7							
17.05.2026	53,8	58,4	52,8	57,6	55,9	57,2	56,9	51,7	57,8	55,6	52,8	54,9	59,0	51,2	54,4										
18.05.2026		55,5	55,9	57,3	29,5	55,8	57,2	56,5	56,2	55,1	56,1	55,3	53,5	52,2	57,8	53,6									
19.05.2026	53,9	55,4	55,8	56,9	55,6	53,3		58,0	56,0	50,4	54,4	56,5	49,7	53,9	58,1	51,3	16,7								
20.05.2026		52,9	55,1	57,2	57,1	58,4	54,8	49,6	54,7	58,6	48,4	53,6	54,0	53,0	53,6										
21.05.2026	54,3	50,2	56,2	55,2	65,2	63,2	63,1	58,6	64,7	64,0	54,0	64,7	60,4	56,0		29,6									
22.05.2026	65,4	58,9	59,6	60,1	61,0	55,5	61,7	62,4	61,2	53,0	57,3	58,2	61,8		56,6										
23.05.2026	62,2	61,9	57,6	62,9	59,2	63,2	30,0	63,5	54,3	61,3	58,6	63,0	55,5	57,3	50,9										
24.05.2026	62,8	54,9	63,0	61,2	63,8	63,2	63,0	60,7	62,8	62,1	58,9	60,4	63,5	52,7	23,9										
25.05.2026	63,0	56,4	60,7	63,1	65,0	61,0	57,6	58,8	64,1	59,1	58,5	59,2	63,2		56,3	54,1		52,5							
26.05.2026	64,2	58,3	60,0	58,7	64,4	62,5	59,2	61,0	60,7	62,1	59,4	58,3	62,1	55,9	58,2										
27.05.2026	49,1	57,2	52,5	53,4	57,5	53,0	54,1	60,2	56,0	52,9	62,1	57,8	61,5		53,7										
28.05.2026	51,0	61,0	58,3	55,3	63,7	63,5	61,9	62,7	60,8	63,6	59,7	56,4	63,2	54,2	31,3	57,2									
29.05.2026	64,3	59,2	60,9	53,7	59,7	54,5	59,5	63,7	60,5	36,3	55,6	57,9	61,4	17,7	58,8										
30.05.2026	50,5	49,0	58,5	52,3	55,1	44,7	54,4	54,6	53,1	59,2	59,2	63,2	62,5			55,8									
31.05.2026	50,2	59,7	53,2	57,0	54,7	56,8	56,2	53,6	52,5	50,8	50,4		67,3	55,0		56,8	42,4								
Stundenbezogener Monatsmittelwert	60,0	57,7	58,4	58,8	60,5	58,9	58,5	59,5	59,0	58,4	57,0	58,4	60,3	53,2	54,4	51,5	44,6	43,3							31,6

## 7.2 $L_{p,A,eq,FI,1h}$ Standort 2 - Memmingen, Hoppenriedweg

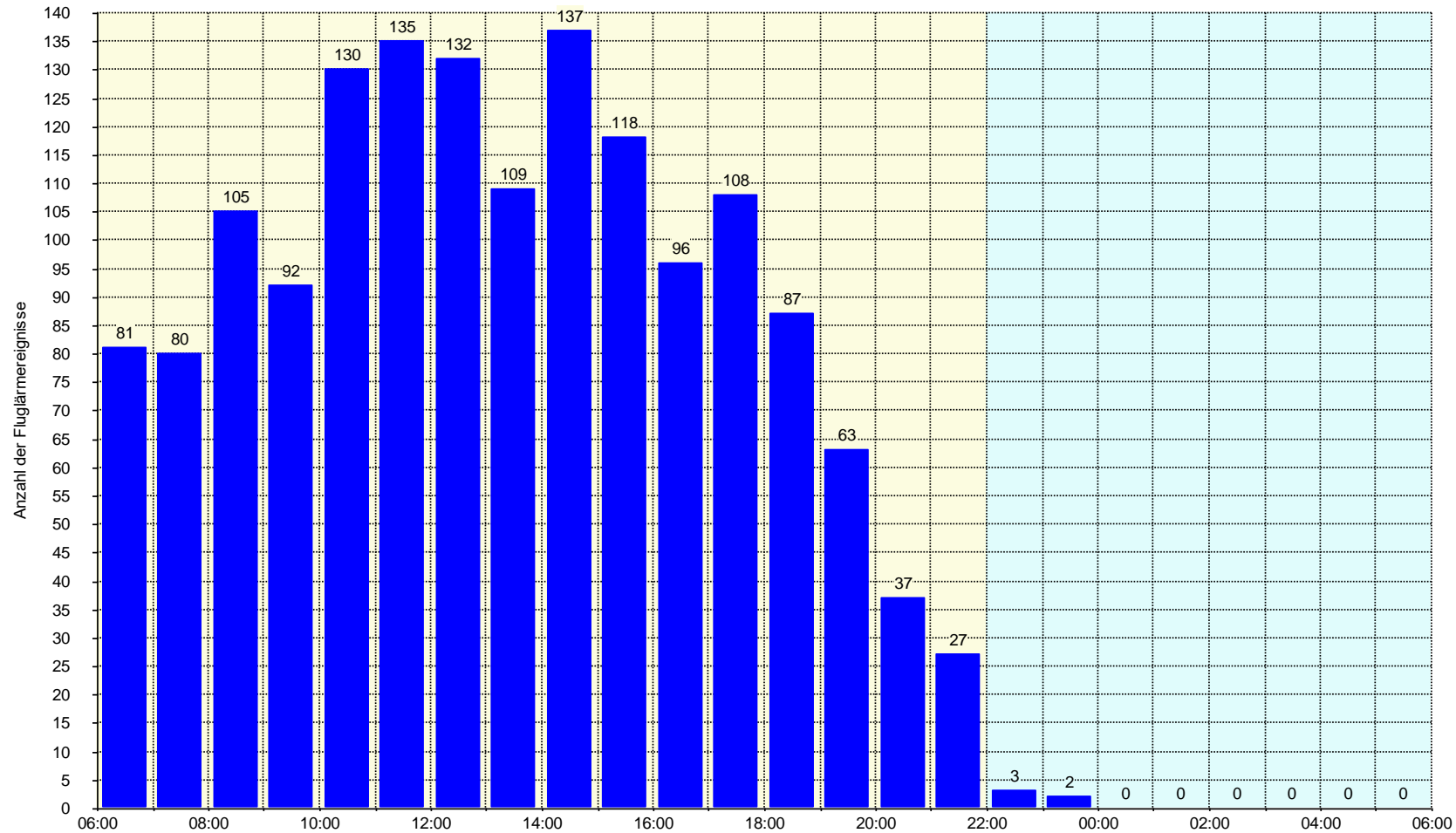
	Äquivalenter Dauerschalldruckpegel $L_{p,A,eq,FI,1h}$ [dB]																							
	06:00 - 06:59	07:00 - 07:59	08:00 - 08:59	09:00 - 09:59	10:00 - 10:59	11:00 - 11:59	12:00 - 12:59	13:00 - 13:59	14:00 - 14:59	15:00 - 15:59	16:00 - 16:59	17:00 - 17:59	18:00 - 18:59	19:00 - 19:59	20:00 - 20:59	21:00 - 21:59	22:00 - 22:59	23:00 - 23:59	00:00 - 00:59	01:00 - 01:59	02:00 - 02:59	03:00 - 03:59	04:00 - 04:59	05:00 - 05:59
01.05.2026	52,7	54,7	51,3	53,0	50,9	52,3	54,3	53,2	36,9	52,1	49,9	51,5	55,1	49,0	53,2	53,9								
02.05.2026	56,4	51,5	57,1	60,4	55,9	60,8	37,7	58,0	58,1	57,7	50,5	49,7	46,3	55,1	56,9									
03.05.2026	50,6	54,1	58,2	55,6	61,0	61,4	60,4	60,4	50,6	60,0	50,3	57,7	58,3	33,6										
04.05.2026	60,5	54,3	58,3	52,4	58,2	53,8	54,6	53,3	53,6		52,4	54,4	50,2	53,8	57,3	51,0								
05.05.2026	61,7	55,8	58,1	41,3	60,2	60,4	58,4	55,8	58,8	60,1	56,9	57,3	58,0	51,2										
06.05.2026	59,9	51,9	56,8	57,4	58,0	63,9	58,5	51,8	52,2	51,3	60,8	54,1	57,9	56,8	50,7									
07.05.2026	60,5	53,7	58,5	55,6	58,3	60,7	59,7	58,2	59,8	61,2	58,7	57,2	59,5		54,3	58,6								
08.05.2026	50,9	55,3	53,9	50,0	54,2	54,9	55,5	49,6	51,7	53,2	53,4	55,9	53,1	56,4	50,4	52,7								
09.05.2026	57,2	48,5	57,0	48,7	56,0	35,5	54,8		55,7	40,4	54,3	51,3	50,4	50,6		53,5								
10.05.2026	51,5	57,1	51,9	56,6	55,6	55,8	55,4	51,5	55,3	51,5	52,4	56,5		51,1	50,5									
11.05.2026	56,2	56,6	55,8	55,6	63,1	56,1	56,9	55,6	59,4	53,2	55,9	50,4	61,6	51,9	50,4	50,7	52,9							
12.05.2026	60,0	59,3	57,7	54,4	59,9	61,8	55,8		58,6	58,4	54,2	56,1	58,3		53,8	55,2								
13.05.2026	59,5	56,5	56,7	55,3	56,4	62,8	58,8	57,9	53,2	49,4	57,0	56,6	53,9	56,7			55,2							
14.05.2026	60,0	57,0	50,9	57,5	59,8	60,2	59,7	59,2	59,6	59,6	57,3	58,0	58,8	51,4	53,7	55,7								
15.05.2026	58,9	53,8	56,3	57,3	56,1	58,2	54,6	59,9	57,9	55,5	54,9	36,4	49,3	62,1	51,8									
16.05.2026	59,7		57,5	55,6	59,6	61,4		57,4	51,1	58,6	56,6	60,9	54,1		51,7	55,9								
17.05.2026	60,8	54,7	57,1	54,3	61,4	61,3	62,4	55,0	51,9	61,0	55,7	59,5	37,7	52,7										
18.05.2026	59,8	50,9	56,9	58,0	62,3	55,7	57,8	58,4	61,6	50,9	55,7	56,9	61,1	55,4	50,5	55,2								
19.05.2026	61,1	54,8	58,9	56,7	61,3	59,8	56,8	42,7	57,6	59,7	51,2	59,6	58,9	52,2	51,1									
20.05.2026	58,7	56,6	55,9	58,6	57,4	61,3	59,9	59,1	54,3	51,5	58,5	56,0	54,9	58,6		50,4								
21.05.2026	61,3	57,8	51,2	59,4	57,4	55,3	53,5	52,5	55,9	52,6	55,0	54,8	49,3	50,4	53,6	54,7								
22.05.2026	54,5	54,0	52,0	52,7	52,1	51,4	56,0	51,6	49,9	51,9	52,3	53,6	54,2	55,1		50,8								
23.05.2026	53,1	48,7	56,1	47,5	55,8	50,0	55,0	50,6	54,0	54,1	54,3	48,9	52,9	48,2	51,9	50,1		50,2						
24.05.2026	49,3	56,9	52,2	56,3	56,0	55,0	55,7	51,8	55,2	51,2	53,5	54,6	48,4	50,8	55,5		46,3							
25.05.2026	50,6	55,6	54,2	55,6	54,4	51,0	54,9	55,5	53,2		53,6	54,5	48,9	52,1	52,6	53,2								
26.05.2026	48,8	53,5	52,9	56,5	56,2	51,6	48,0	57,0	54,3	51,6	52,7	54,8	50,8	52,0	51,8	49,6								
27.05.2026	58,7	55,5	57,9	54,2	55,8	62,8	60,1	55,1	49,7	55,7	50,1	56,0		52,9	50,6									
28.05.2026	61,6	47,1	54,4	55,1	53,9	53,9	52,3	51,9	55,8	53,8	51,6	56,4	44,8	50,7	52,6	49,9	50,4							
29.05.2026	48,7	53,5	51,7	49,2	52,1	50,3	56,0	52,2	48,9	52,0	52,1	52,7	53,6	52,1	49,5	49,3								
30.05.2026	60,4	59,4	49,9	56,8	55,9	58,9	36,4	54,9	56,9	53,1	55,0	48,5	51,9	50,1	47,3	53,7								
31.05.2026	61,0		58,2	56,2	61,1	58,1	59,2	58,5	56,4	58,9		56,2	42,3	32,9										
Stundenbezogener Monatsmittelwert	58,5	55,0	56,1	55,8	58,4	58,9	57,1	55,8	56,1	56,1	55,0	55,8	55,4	53,7	51,6	51,5	43,1	36,8						

## 8 Anzahl der Fluggeräuscheignisse im Monat Mai pro Tagesstunde

### 8.1 Anzahl der Fluggeräuscheignisse Standort 1 - Ungerhausen, Forststraße



## 8.2 Anzahl der Fluggeräuschereignisse Standort 2 - Memmingen, Hoppenriedweg



## 9 Maximalpegel $L_{p,AS,FI,max}$ pro Stunde (Fluggeräusch)

### 9.1 $L_{p,AS,FI,max}$ Standort 1 - Ungerhausen, Forststraße

	Maximalschalldruckpegel $L_{p,AS,FI,max}$ [dB] aller Einzelschallereignisse in einer Stunde																								
	06:00 - 06:59	07:00 - 07:59	08:00 - 08:59	09:00 - 09:59	10:00 - 10:59	11:00 - 11:59	12:00 - 12:59	13:00 - 13:59	14:00 - 14:59	15:00 - 15:59	16:00 - 16:59	17:00 - 17:59	18:00 - 18:59	19:00 - 19:59	20:00 - 20:59	21:00 - 21:59	22:00 - 22:59	23:00 - 23:59	00:00 - 00:59	01:00 - 01:59	02:00 - 02:59	03:00 - 03:59	04:00 - 04:59	05:00 - 05:59	
01.05.2026	86,1	81,1	84,3	82,5	87,3	69,4	85,6	83,4	83,2		80,9	83,6	85,2	78,8	80,7	83,6									
02.05.2026	89,6	84,6	83,2	78,3	79,4	67,2	80,3	79,1	76,9	78,2	87,7	82,2	85,0	78,5		76,0	79,8								
03.05.2026	90,2	85,1	78,5	79,2	79,7	79,9	80,3	72,6	79,8	60,8	79,2	80,6		78,3	80,7	55,9									
04.05.2026	77,4	76,6	79,0	80,3	88,4	87,7	84,4	86,8	87,5	81,7	86,9	85,9	86,3	82,7	80,3	79,0									71,7
05.05.2026	76,5	80,3	77,4	86,8	81,0	74,4	77,2	80,3	79,5	78,3	80,9	79,9	75,4	80,2	85,4		82,1								
06.05.2026	77,1	78,5	77,9	83,0	83,6	80,5	83,0	87,1	83,0	85,2	80,1	83,8	81,1	79,4	80,7										
07.05.2026	78,1	80,9	78,8	84,2	80,8	79,8	80,9	79,1	79,5	81,7	78,3	80,2	66,8	79,3		78,8									
08.05.2026	88,2	83,0	85,2	86,9	87,9	88,9	87,8	87,5	86,9	83,5	84,2	86,8	87,8	80,8	85,1	81,6									
09.05.2026	90,6	84,0	89,6	88,8	86,5	87,8	73,0	89,3		89,1	80,5	87,3	86,4	84,7											
10.05.2026	89,2	83,2	85,1	86,6	89,8	86,3	88,8	87,2	87,8	89,5	88,7	89,9	87,3			79,4									
11.05.2026		78,6	78,1	81,4	80,6	78,5	80,9	81,4	82,8		83,2	81,7	78,9	79,4	81,9	78,8	82,0								
12.05.2026	77,8	80,8	78,7	80,9	84,2	80,1	53,4	81,1	79,4	70,4	79,7	80,4	86,3	79,2	78,3		79,4	79,1							
13.05.2026	51,2	77,7	77,8	82,3	82,5	87,3	77,2	77,1	80,1	78,6	78,4	81,0	76,4	80,5	80,1										
14.05.2026	79,4	79,0	79,3	80,6	81,9	82,0	81,7	81,8	80,1	80,2	81,0	81,5	77,3	79,4	78,9	81,9									
15.05.2026	78,7	84,0	87,0	80,9	74,0	79,5	81,0	78,7	77,5	78,7	77,2	79,6	79,9	81,1	78,3	83,8									
16.05.2026	78,8	87,2	80,3	78,3	81,1	55,5	79,2	77,8	79,8	77,3	82,3	82,0		81,1	65,8	81,0		83,5							
17.05.2026	79,0	80,5	78,0	80,1	81,5	81,2	81,2	78,6	80,9	84,4	79,0	79,5	85,3	79,2	80,3										
18.05.2026		78,6	80,1	81,0	54,7	81,0	80,3	80,9	79,8	82,5	80,4	80,3	79,5	78,8	80,6	81,5									
19.05.2026	80,4	81,4	79,3	81,0	79,3	81,4		81,9	78,3	78,4	82,1	80,8	76,4	78,8	82,8	79,5	43,5								
20.05.2026		77,8	83,0	80,8	82,0	80,0	78,8	76,9	77,6	80,7	73,7	78,7	79,5	78,7	79,2										
21.05.2026	77,9	77,6	79,0	81,3	88,3	89,0	88,1	85,5	90,3	86,3	82,8	88,0	87,5	83,4		57,5									
22.05.2026	89,2	83,1	83,0	86,6	86,4	81,0	86,2	85,5	86,5	81,4	81,5	85,1	85,6		80,9										
23.05.2026	87,9	87,1	82,1	87,8	85,7	88,4	57,1	87,3	81,0	84,2	86,3	88,0	80,0	84,1	76,8										
24.05.2026	87,9	81,9	84,5	86,3	87,8	86,5	86,1	85,0	87,8	86,3	87,4	86,7	86,1	80,7	46,3										
25.05.2026	89,2	82,8	84,7	86,2	89,8	85,7	81,9	82,5	87,8	85,3	86,3	86,1	86,7		82,7	80,9		77,5							
26.05.2026	88,0	83,3	87,4	84,5	87,4	86,4	85,2	86,8	87,0	86,9	88,3	86,2	85,1	83,1	82,7										
27.05.2026	76,5	79,0	78,1	79,5	80,1	78,6	76,4	85,8	84,3	81,0	87,1	85,1	85,9		82,3										
28.05.2026	76,2	83,7	82,8	83,0	86,9	87,4	87,0	87,8	87,5	87,3	85,2	81,9	86,5	81,1	60,6	83,9									
29.05.2026	87,5	83,0	85,4	81,6	86,4	81,6	85,8	86,6	85,2	64,3	80,1	86,4	86,9	44,2	84,8										
30.05.2026	75,6	77,6	80,7	78,2	79,5	69,9	78,8	76,7	77,6	83,4	84,7	87,4	85,3			81,6									
31.05.2026	78,2	85,4	78,7	80,3	78,8	81,4	80,9	79,4	78,6	79,3	78,7		89,3	84,9		83,0	70,3								
Maximal	90,6	87,2	89,6	88,8	89,8	89,0	88,8	89,3	90,3	89,5	88,7	89,9	89,3	84,9	85,4	83,9	82,1	83,5							71,7

## 9.2 L<sub>p,AS,FI,max</sub> Standort 2 - Memmingen, Hoppenriedweg

	Maximalschalldruckpegel L <sub>p,AS,FI,max</sub> [dB] aller Einzelschallereignisse in einer Stunde																							
	06:00 - 06:59	07:00 - 07:59	08:00 - 08:59	09:00 - 09:59	10:00 - 10:59	11:00 - 11:59	12:00 - 12:59	13:00 - 13:59	14:00 - 14:59	15:00 - 15:59	16:00 - 16:59	17:00 - 17:59	18:00 - 18:59	19:00 - 19:59	20:00 - 20:59	21:00 - 21:59	22:00 - 22:59	23:00 - 23:59	00:00 - 00:59	01:00 - 01:59	02:00 - 02:59	03:00 - 03:59	04:00 - 04:59	05:00 - 05:59
01.05.2026	75,9	76,0	74,8	77,1	77,8	76,3	77,6	76,2	58,0	75,9	76,6	75,3	78,2	75,6	78,1	80,5								
02.05.2026	82,8	75,3	82,5	81,8	79,6	84,2	55,4	83,2	83,8	80,7	76,6	76,0	73,1	81,5	83,6									
03.05.2026	74,9	75,6	79,1	78,6	84,7	83,5	83,7	81,9	75,2	83,0	78,8	83,4	81,6	55,0										
04.05.2026	85,2	77,0	79,5	78,9	85,1	77,2	78,6	79,5	77,0		77,5	77,2	74,1	82,2	81,9	75,2								
05.05.2026	84,2	78,3	83,9	65,7	83,3	83,9	84,4	78,8	84,9	81,6	82,8	82,2	81,7	75,3										
06.05.2026	82,5	75,2	78,5	79,3	84,6	85,2	82,6	76,1	79,7	78,4	83,6	78,2	82,6	79,1	77,8									
07.05.2026	84,7	75,9	81,1	78,9	79,0	83,7	81,6	81,2	85,5	83,2	85,5	82,8	84,0		78,4	86,0								
08.05.2026	74,3	76,8	76,4	76,7	78,5	80,7	77,5	76,1	75,3	77,9	79,4	79,9	77,9	78,4	77,4	79,2								
09.05.2026	81,5	75,4	79,6	75,1	79,2	58,1	78,8		76,5	64,4	79,1	76,4	77,7	77,8		78,0								
10.05.2026	75,6	77,7	76,2	79,3	79,4	79,5	77,8	78,0	77,4	77,9	77,8	80,9		78,5	78,3									
11.05.2026	81,1	82,6	78,2	77,8	84,1	80,9	77,7	78,5	81,4	75,6	81,0	75,3	82,3	75,8	76,8	76,1	78,0							
12.05.2026	84,0	81,3	84,1	77,6	81,3	84,4	81,7		84,8	82,9	79,7	82,0	82,6		79,8	78,9								
13.05.2026	83,7	81,8	77,5	77,8	82,3	83,3	82,1	82,7	77,0	75,7	82,1	82,1	77,6	81,9			79,4							
14.05.2026	81,1	77,4	77,1	81,9	83,5	83,6	83,5	82,3	82,8	83,0	82,0	82,3	82,3	74,6	80,2	82,5								
15.05.2026	82,4	77,9	78,9	81,0	82,2	84,4	77,9	84,4	82,9	79,5	79,4	66,8	76,4	84,2	78,2									
16.05.2026	83,5		82,7	79,4	81,7	84,8		80,0	77,0	83,4	80,1	82,6	78,9		75,4	81,9								
17.05.2026	83,0	78,2	77,7	76,1	85,4	83,9	84,7	80,2	77,0	83,5	82,5	81,4	60,3	76,5										
18.05.2026	83,5	76,6	78,3	82,6	85,2	81,5	81,1	80,3	83,9	77,5	80,7	81,0	82,1	80,3	76,5	78,5								
19.05.2026	82,8	77,5	84,6	79,0	83,4	82,8	83,5	64,9	82,8	82,0	77,4	83,7	83,1	73,7	75,4									
20.05.2026	81,4	81,2	78,7	80,6	80,9	82,7	81,6	82,4	76,5	76,3	82,4	81,6	79,9	85,3		76,6								
21.05.2026	84,5	79,8	77,7	84,0	78,9	78,5	78,5	77,4	79,5	77,6	78,7	78,2	72,2	77,6	78,1	78,7								
22.05.2026	76,9	76,7	76,6	76,8	77,8	76,5	79,5	75,4	75,9	75,7	78,7	76,7	78,5	78,7		77,8								
23.05.2026	75,2	75,2	77,7	74,2	78,0	75,3	79,7	76,6	76,2	78,4	78,6	75,7	78,6	74,9	76,9	76,9		77,1						
24.05.2026	75,9	77,3	77,9	79,6	81,4	78,8	78,8	78,8	77,3	76,5	78,9	78,0	75,0	77,4	80,3		71,0							
25.05.2026	76,5	78,0	77,1	78,0	78,5	74,9	77,4	79,1	78,5		78,6	77,5	75,0	76,5	77,3	77,8								
26.05.2026	75,2	78,8	75,4	79,2	78,6	69,6	74,8	81,3	75,1	77,5	78,1	78,1	75,1	77,2	77,3	76,9								
27.05.2026	82,3	81,6	79,1	78,1	81,8	83,9	83,3	78,6	75,6	80,2	77,8	78,9		77,3	78,0									
28.05.2026	84,6	73,8	76,5	77,1	78,5	78,2	78,9	76,9	80,0	78,6	75,6	79,8	70,8	77,8	78,4	77,4	77,6							
29.05.2026	75,0	76,5	76,7	76,3	77,1	78,6	78,6	75,4	75,8	76,2	77,0	75,6	77,8	77,4	76,3	76,8								
30.05.2026	85,6	84,5	75,3	82,3	78,4	81,9	57,8	81,5	81,3	76,9	79,6	75,0	79,7	77,8	73,9	78,3								
31.05.2026	83,7		78,1	80,1	82,5	83,0	81,8	80,3	81,6	81,3		79,1	67,5	55,8										
Maximal	85,6	84,5	84,6	84,0	85,4	85,2	84,7	84,4	85,5	83,5	85,5	83,7	84,0	85,3	83,6	86,0	79,4	77,1						

## 10 Häufigkeitsverteilung der Maximalpegel $L_{p,AS,Fl,max}$ (Fluggeräusch)

### 10.1 Häufigkeitsverteilung $L_{p,AS,Fl,max}$ Standort 1 - Ungerhausen, Forststraße

Zeitraum	Anzahl der Maximalschalldruckpegel $L_{p,AS,Fl,max}$ [dB] in der jeweiligen Pegelklasse										Summe
	<55	<60	<65	<70	<75	<80	<85	<90	<95	>=95	
06:00 - 06:59					2	33	3	26	2		66
07:00 - 07:59						57	31	4			92
08:00 - 08:59		1	1	2	4	56	39	7			110
09:00 - 09:59	7	2	2	5	8	35	36	11			106
10:00 - 10:59	11	8	9	4	12	41	23	25			133
11:00 - 11:59	13	19	6	11	18	28	22	17			134
12:00 - 12:59	17	4	7	4	18	41	21	14			126
13:00 - 13:59	6	6	6	5	11	35	27	19			115
14:00 - 14:59	10	8	7	11	15	57	21	13	1		143
15:00 - 15:59	16	5	16	2	10	17	37	11			114
16:00 - 16:59	8	6	12	6	4	26	18	10			90
17:00 - 17:59	9	5	6	4	6	29	22	17			98
18:00 - 18:59	11	5	4	5	2	26	25	27			105
19:00 - 19:59	4	4	5	8	5	20	14				60
20:00 - 20:59	4			2	1	21	19	2			49
21:00 - 21:59		1			2	6	13				22
22:00 - 22:59					1	3	2				6
23:00 - 23:59						2	1				3
00:00 - 00:59											
01:00 - 01:59											
02:00 - 02:59											
03:00 - 03:59											
04:00 - 04:59											
05:00 - 05:59					2						2
Tag	116	74	81	69	118	528	371	203	3		1563
Nacht					3	5	3				11
24 Stunden	116	74	81	69	121	533	374	203	3		1574

## 10.2 Häufigkeitsverteilung $L_{p,AS,FI,max}$ Standort 2 - Memmingen, Hoppenriedweg

Zeitraum	Anzahl der Maximalschalldruckpegel $L_{p,AS,FI,max}$ [dB] in der jeweiligen Pegelklasse										
	<55	<60	<65	<70	<75	<80	<85	<90	<95	>=95	Summe
06:00 - 06:59		1		7	14	14	42	3			81
07:00 - 07:59			3	3	12	56	6				80
08:00 - 08:59	2	1	4	5	14	73	6				105
09:00 - 09:59	2	6	6	4	10	54	10				92
10:00 - 10:59	13	5	7	12	14	49	26	4			130
11:00 - 11:59	5	11	6	20	14	37	41	1			135
12:00 - 12:59	8	11	10	7	23	48	25				132
13:00 - 13:59	7	11	11	7	14	43	16				109
14:00 - 14:59	15	13	7	11	26	50	14	1			137
15:00 - 15:59	15	10	4	12	10	50	17				118
16:00 - 16:59	14	7	7	15	6	36	10	1			96
17:00 - 17:59	4	13	3	13	13	46	16				108
18:00 - 18:59	10	8	7	9	9	29	15				87
19:00 - 19:59	1	8	5	4	10	26	8	1			63
20:00 - 20:59		1		2	5	26	3				37
21:00 - 21:59	1			2		20	3	1			27
22:00 - 22:59						3					3
23:00 - 23:59					1	1					2
00:00 - 00:59											
01:00 - 01:59											
02:00 - 02:59											
03:00 - 03:59											
04:00 - 04:59											
05:00 - 05:59											
<b>Tag</b>	97	106	80	133	194	657	258	12			1537
<b>Nacht</b>					1	4					5
<b>24 Stunden</b>	97	106	80	133	195	661	258	12			1542

## 11 Meteorologische Angaben am Standort 1 – Ungerhausen, Forststraße

Datum	Windgeschwindigkeit [ms <sup>-1</sup> ]			Windrichtung mittel [°]	Lufttemperatur mittel [°C]	Luftfeuchtigkeit mittel [%]	Luftdruck mittel [hPa]	Regen [Ja/Nein]
	min.	max.	mittel					
01.05.2026	0,0	0,0	0,0	0	0,0	0	0,0	Nein
02.05.2026	0,0	0,0	0,0	0	0,0	0	0,0	Nein
03.05.2026	0,0	0,0	0,0	0	0,0	0	0,0	Nein
04.05.2026	0,0	0,0	0,0	0	0,0	0	0,0	Nein
05.05.2026	0,0	0,0	0,0	0	0,0	0	0,0	Nein
06.05.2026	0,0	0,0	0,0	0	0,0	0	0,0	Nein
07.05.2026	0,0	0,0	0,0	0	0,0	0	0,0	Nein
08.05.2026	0,0	0,0	0,0	0	0,0	0	0,0	Nein
09.05.2026	0,0	0,0	0,0	0	0,0	0	0,0	Nein
10.05.2026	0,0	0,0	0,0	0	0,0	0	0,0	Nein
11.05.2026	0,0	0,0	0,0	0	0,0	0	0,0	Nein
12.05.2026	0,0	0,0	0,0	0	0,0	0	0,0	Nein
13.05.2026	0,0	0,0	0,0	0	0,0	0	0,0	Nein
14.05.2026	0,0	0,0	0,0	0	0,0	0	0,0	Nein
15.05.2026	0,0	0,0	0,0	0	0,0	0	0,0	Nein
16.05.2026	0,0	0,0	0,0	0	0,0	0	0,0	Nein
17.05.2026	0,0	0,0	0,0	0	0,0	0	0,0	Nein
18.05.2026	0,0	0,0	0,0	0	0,0	0	0,0	Nein
19.05.2026	0,0	0,0	0,0	0	0,0	0	0,0	Nein
20.05.2026	0,0	0,0	0,0	0	0,0	0	0,0	Nein
21.05.2026	0,0	0,0	0,0	0	0,0	0	0,0	Nein
22.05.2026	0,0	0,0	0,0	0	0,0	0	0,0	Nein
23.05.2026	0,0	0,0	0,0	0	0,0	0	0,0	Nein
24.05.2026	0,0	0,0	0,0	0	0,0	0	0,0	Nein
25.05.2026	0,0	0,0	0,0	0	0,0	0	0,0	Nein
26.05.2026	0,0	0,0	0,0	0	0,0	0	0,0	Nein
27.05.2026	0,0	0,0	0,0	0	0,0	0	0,0	Nein
28.05.2026	0,0	0,0	0,0	0	0,0	0	0,0	Nein
29.05.2026	0,0	0,0	0,0	0	0,0	0	0,0	Nein
30.05.2026	0,0	0,0	0,0	0	0,0	0	0,0	Nein
31.05.2026	0,0	0,0	0,0	0	0,0	0	0,0	Nein

## 12 Äquivalente Dauerschallpegel im Vergleich zu Vormonaten

### 12.1 $L_{p,A,eq,T}$ und $L_{p,A,eq,FI,T}$ im Monatsvergleich Standort 1 - Ungerhausen, Forststraße

	Monatsmittelwerte Dauerschallpegel Gesamtgeräusch			Monatsmittelwerte Dauerschallpegel Fluggeräusch		
	$L_{p,A,eq,(24h)}$ 06:00-05:59 [dB]	$L_{p,A,eq,Tag}$ 06:00-21:59 [dB]	$L_{p,A,eq,Nacht}$ 22:00-05:59 [dB]	$L_{p,A,eq,FI,(24h)}$ 06:00-05:59 [dB]	$L_{p,A,eq,FI,Tag}$ 06:00-21:59 [dB]	$L_{p,A,eq,FI,Nacht}$ 22:00-05:59 [dB]
Januar 2026	56,3	56,7	55,5	53,6	55,3	41,1
Februar 2026	57,3	58,1	55,0	55,3	57,0	40,5
März 2026	56,9	58,2	51,2	55,3	57,1	32,4
April 2026	58,8	59,9	54,9	57,0	58,7	30,6
Mai 2026	58,2	59,2	54,9	56,6	58,3	38,1
Juni 2026						
Juli 2026						
August 2026						
September 2026						
Oktober 2026						
November 2026						
Dezember 2026						

## 12.2 $L_{p,A,eq,T}$ und $L_{p,A,eq,FI,T}$ im Monatsvergleich Standort 2 - Memmingen, Hoppenriedweg

	Monatsmittelwerte Dauerschallpegel Gesamtgeräusch			Monatsmittelwerte Dauerschallpegel Fluggeräusch		
	$L_{p,A,eq,(24h)}$ 06:00-05:59 [dB]	$L_{p,A,eq,Tag}$ 06:00-21:59 [dB]	$L_{p,A,eq,Nacht}$ 22:00-05:59 [dB]	$L_{p,A,eq,FI,(24h)}$ 06:00-05:59 [dB]	$L_{p,A,eq,FI,Tag}$ 06:00-21:59 [dB]	$L_{p,A,eq,FI,Nacht}$ 22:00-05:59 [dB]
Januar 2026	56,6	56,7	56,6	52,5	54,2	34,3
Februar 2026	57,3	57,7	56,5	53,0	54,7	38,1
März 2026	56,4	57,2	54,0	53,1	54,9	29,7
April 2026	56,8	57,8	53,6	54,1	55,8	36,8
Mai 2026	57,4	57,7	56,9	54,4	56,1	35,0
Juni 2026						
Juli 2026						
August 2026						
September 2026						
Oktober 2026						
November 2026						
Dezember 2026						